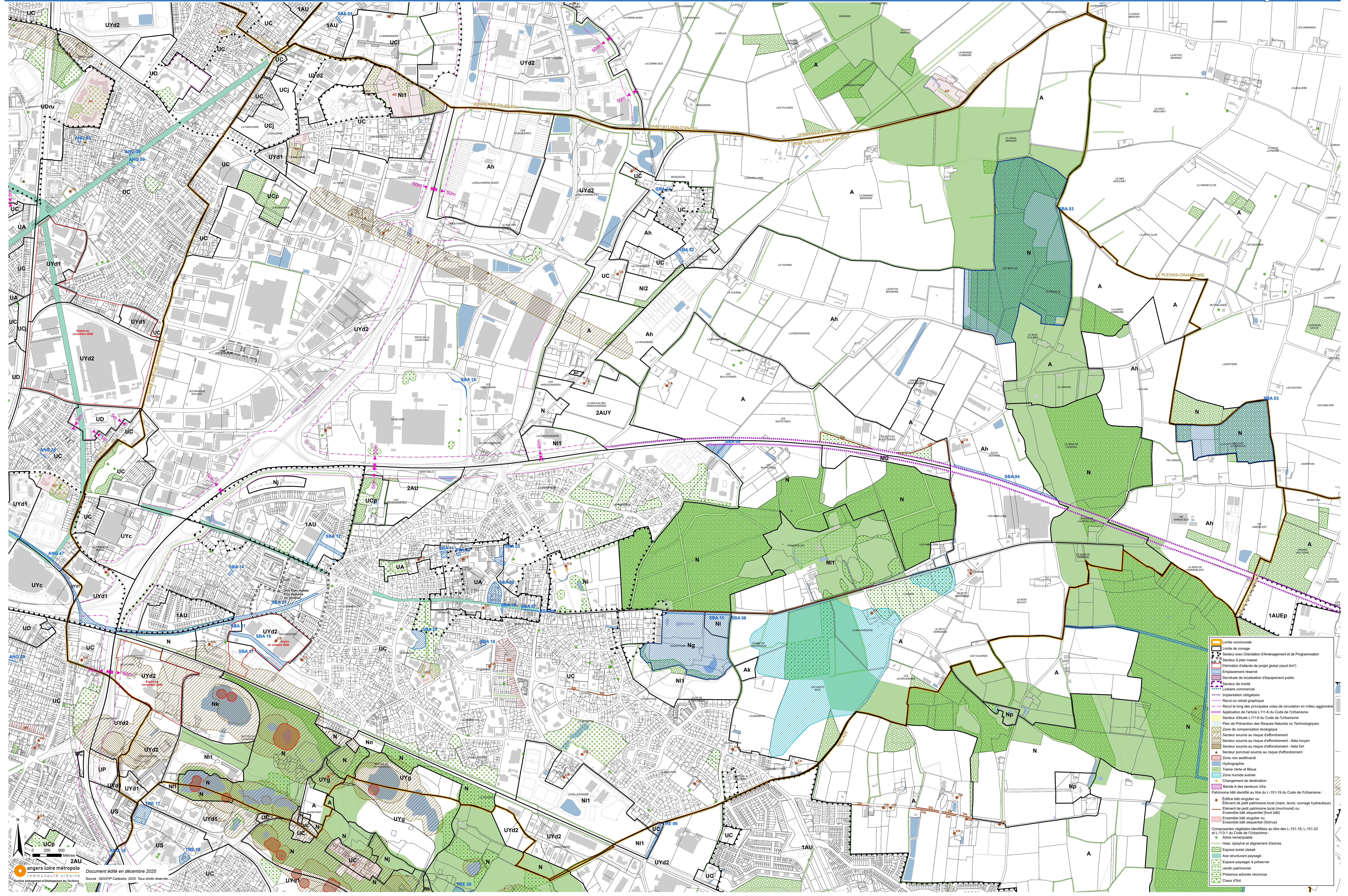


Commune de Saint-Barthélemy-d'Anjou



Limite communale

Limite de zonage

Secteur avec Orientation d'Aménagement et de Programmation

Secteur à plan masse

Périmètre d'étude de projet global (seul 0m²)

Emplacement des équipements publics

Servitude de localisation d'équipement public

Secteur de mixité

Secteur commercial

Implantation obligatoire

Recul ou retrait graphique

Recul le long des principales voies de circulation en milieu aggloméré

Application de l'article L.111-6 du Code de l'urbanisme

Secteur d'étude L.111-6 du Code de l'urbanisme

Plan de Prévention des Risques Naturels ou Technologiques

Zone de compensation écologique

Secteur soumis au risque d'inondation

Secteur soumis au risque d'inondation - Aléa moyen

Secteur soumis au risque d'inondation - Aléa fort

Secteur ponctuel soumis au risque d'inondation

Zone non affectable

Hydrographie

Trame Verte et Bleue

Zone humide avérée

Changement de destination

Bande A des secteurs UXA

Patrimoine bâti identifié au titre du L-151-19 du Code de l'urbanisme :

Édifice bâti singulier ou

Élément de petit patrimoine local (maire, lavoir, ouvrage hydraulique)

Élément de petit patrimoine local (maître-mur)

Ensemble bâti séquentiel (front bâti)

Ensemble bâti singulier ou

Ensemble bâti séquentiel (front bâti)

Composantes végétales identifiées au titre des L-151-19, L-151-23 et L-113-1 du Code de l'urbanisme :

Arbre remarquable

Hale, ripisylve et alignement d'arbres

Espace boisé classé

Axe structurant paysage

Espace paysager à préserver

Jardin patrimonial

Présence arborée reconnue

Cœur d'îlot

0

250

500

Mètres

2AU