



WEBINAIRE 9 JUIN 2026

RÉNOVER GLOBALEMENT SON LOGEMENT : CONFORT, ÉCONOMIES ET CHOIX DU CHAUFFAGE

Quelle place pour les pompes à chaleur dans une rénovation performante ?



France Renov' c'est quoi ?

C'est le service public gratuit, neutre et indépendant
pour vous conseiller dans votre rénovation énergétique,
du conseil téléphonique à l'accompagnement
personnalisé.

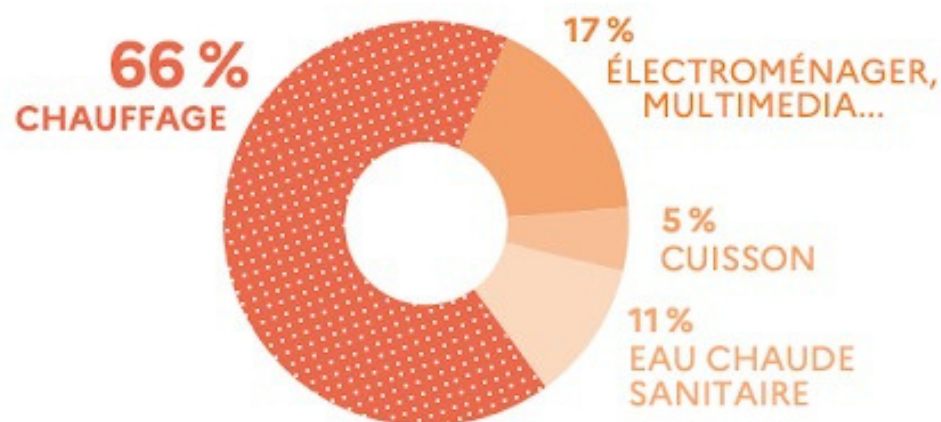


01.

POURQUOI CE SUJET AUJOURD'HUI ?

Changer son **chauffage** suffit-il pour faire des **économies** ?

- Hausse des coûts de l'énergie
- Fin progressive du gaz : Pas de travaux d'ampleur subventionnés par MaPrimeRénov' dans les habitations chauffées au gaz à partir du 1er sept. 2026
- Augmentation des offres PAC et des aides



Objectifs du **webinaire**

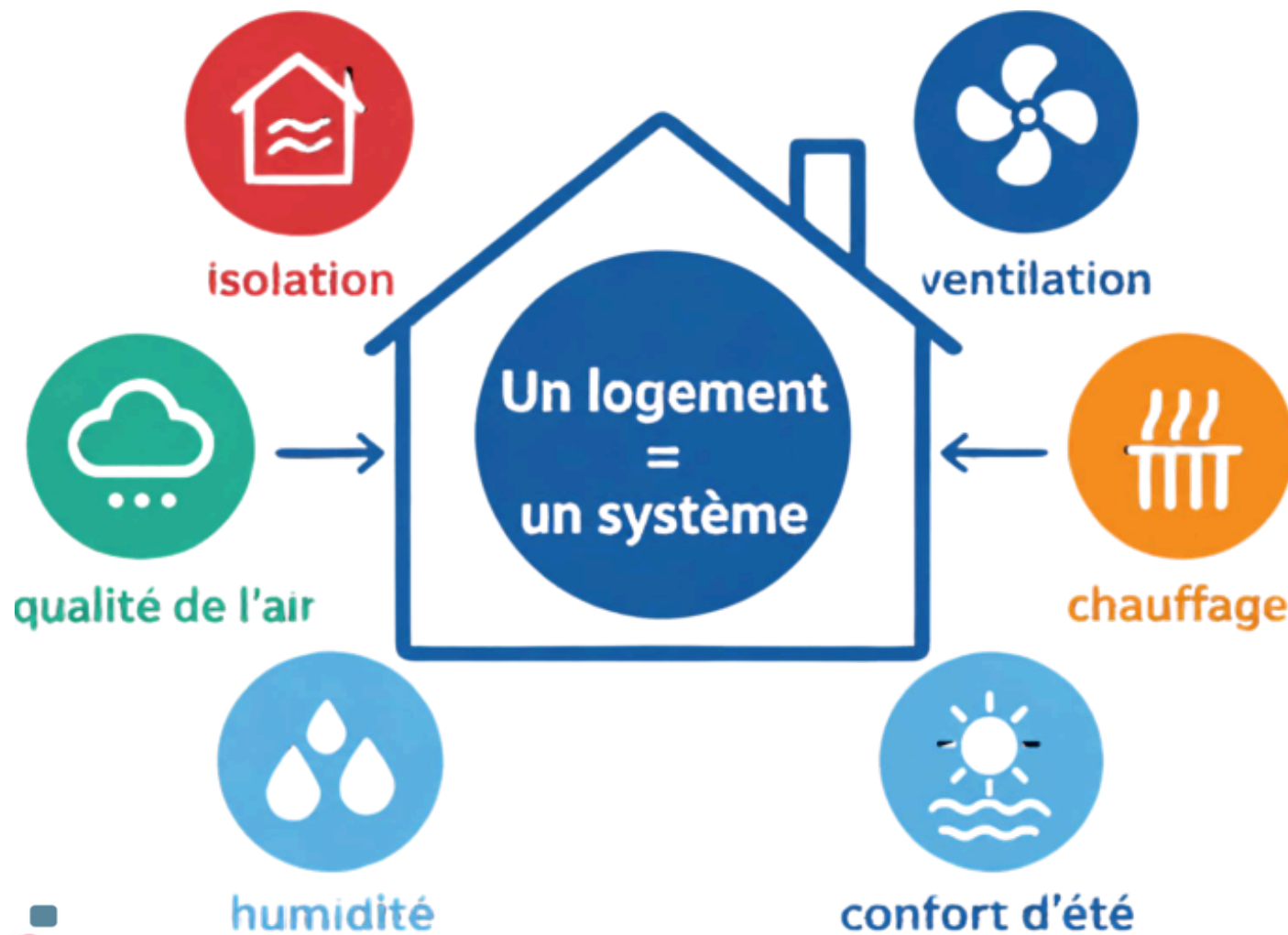
- Qu'est-ce qu'une rénovation globale performante ?
- Pourquoi l'isolation reste essentielle ?
- Dans quels cas une PAC est pertinente ?
- Comment éviter les erreurs fréquentes ?



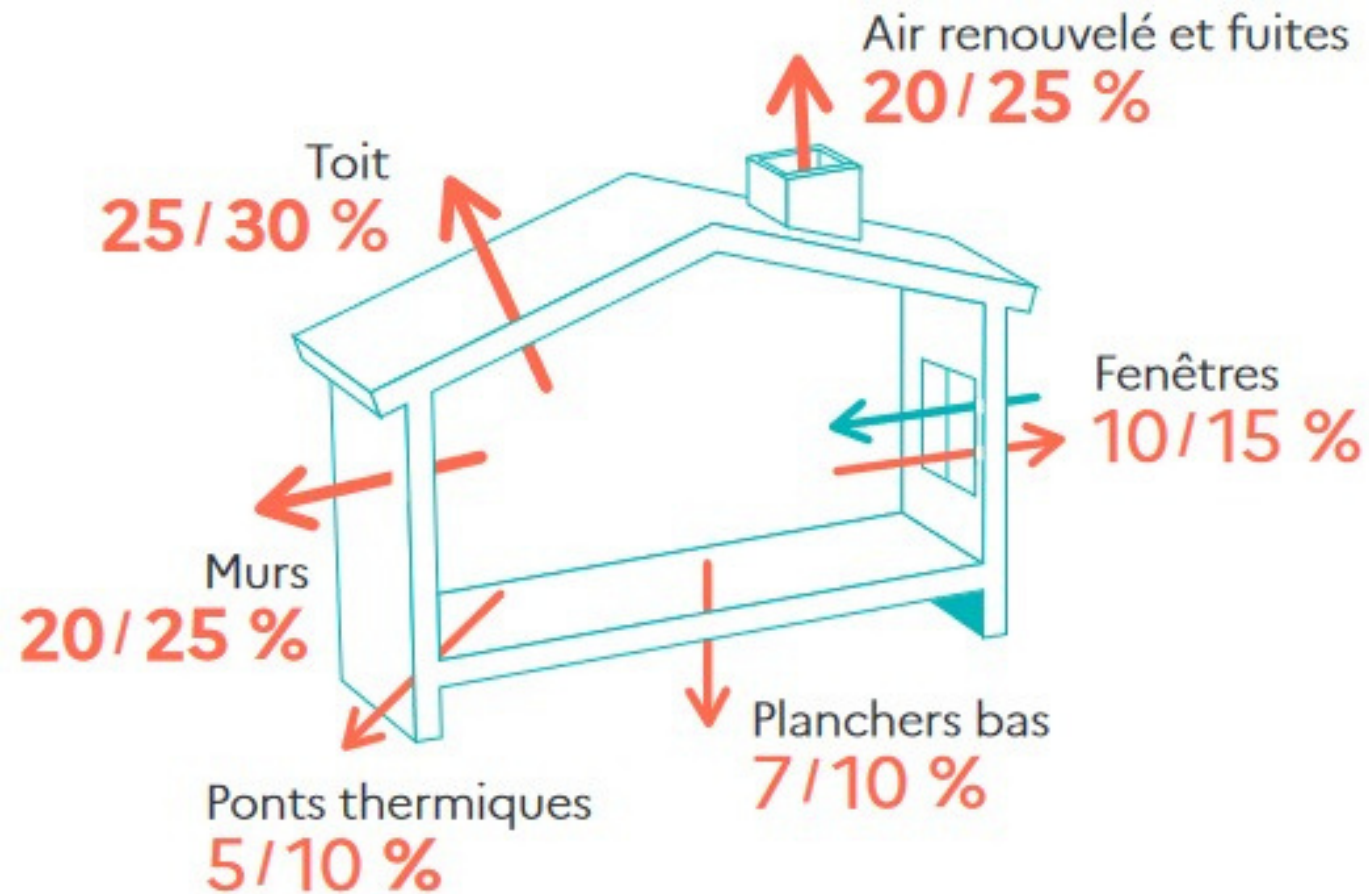
02.

POURQUOI LA RÉNOVATION GLOBALE CHANGE TOUT

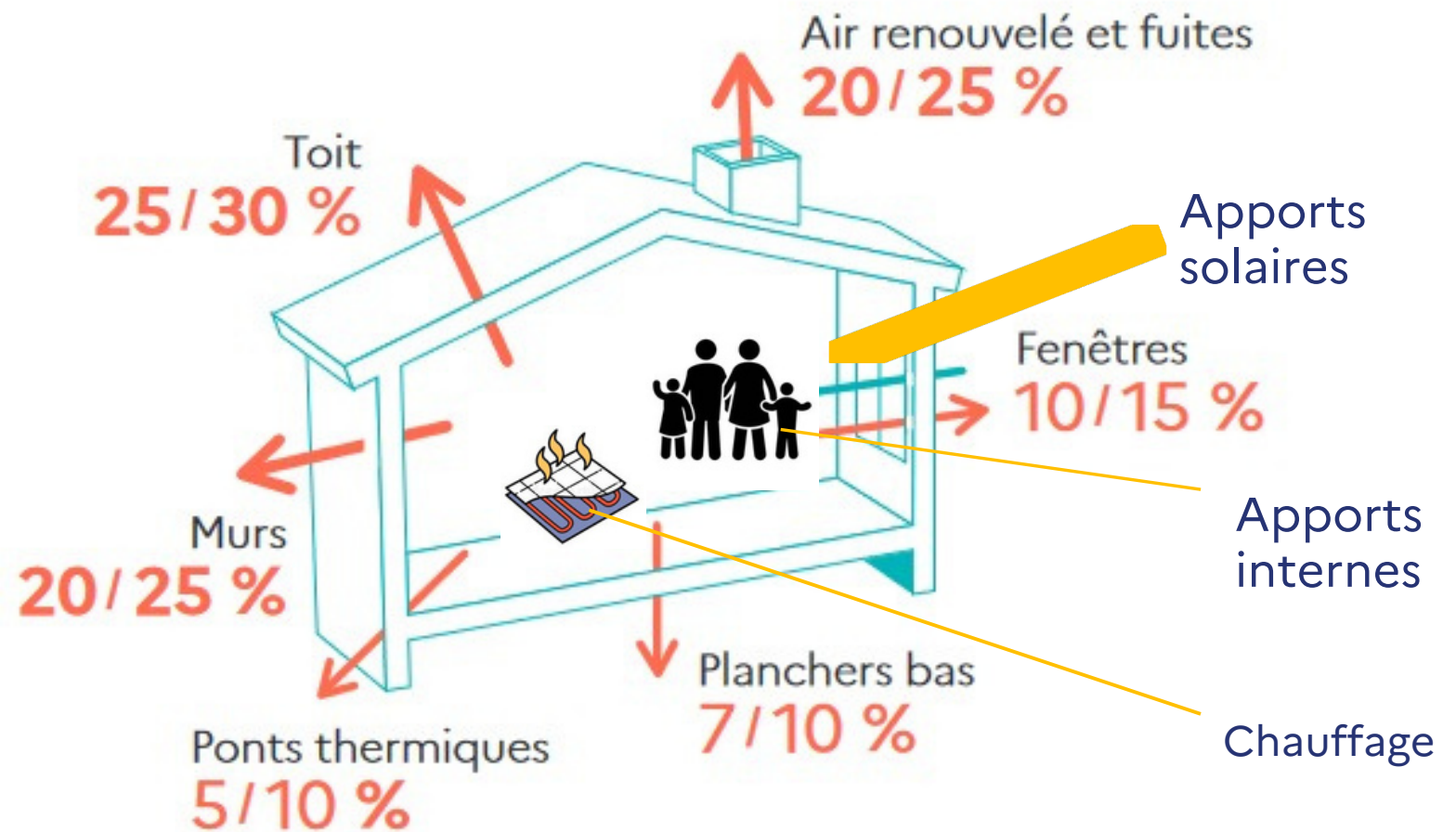
Un logement = un système



Pertes de chaleur d'une maison construite avant 1974 et non isolée



Pertes de chaleur d'une maison construite avant 1974 et non isolée



PAC avec et sans rénovation

Exemple: Maison de 120 m² des années 1970

	Maison rénovée + PAC	Maison non rénovée + PAC
Prix de l'isolation	32.000 €	/
Prix de la pompe à chaleur	12.000 €	16.000 €
Coût chauffage 1ère année	875 €	1.900 €
Coût chauffage sur 20 ans	23.000 €	51.000 €
Coût total sur 20 ans	67.000 €	67.000 €
Besoins chauffage	Faibles	Élevés
Température ressentie hiver/été	Stable	Inconfort
Taille PAC	Plus petite	Grande
Facture	Faible	Importante
Plus value et facilité de vente	Très bonne	Médiocre
Valeur verte *	+11% (DPE B vs D)	-9% (DPE E vs D)

*<https://www.notaires.fr/fr/actualites/la-valeur-verte-des-logements-en-france-sur-les-transactions-2024>

Les bénéfices d'une **rénovation** globale

- Pour les occupants
 - Confort hiver/été
 - Baisse des factures
 - Moins de courants d'air
 - Meilleure qualité d'air
 - Valorisation du logement
- Pour le système énergétique
 - Moins de consommation électrique
 - Moins d'émissions CO₂
 - Moins d'usure prématurée des équipements



ET DONC PAR QUOI JE COMMENCE ?

- Étape 1 - Réduire les besoins en hiver mais aussi en été
Toiture / Murs / Fenêtres / Etanchéité à l'air
 - Étape 2 - Ventilation
Pour la santé de la maison et de ses habitants
- Étape 3 - Choisir un chauffage cohérent



03.

QUELLE PLACE POUR LA POMPE À CHALEUR (PAC) ?

La PAC : un outil performant... sous conditions

Ce que montrent les retours terrain ADEME :

- SCOP moyen $\approx 2,9$ pour les PAC air/eau
- Bonnes performances globales
- Fortes réductions CO₂ et économie d'énergie
- $\frac{1}{3}$ des PAC ont des performances qui peuvent être améliorées



Ce qui influence vraiment les performances

Les facteurs clés :

- Dimensionnement adéquat
- Température d'eau basse
- Loi d'eau (active, réglée et calibrée)
- Radiateurs adaptés (ou plancher chauffant)
- Un bon installateur
- Une bonne maintenance (max. tous les 2 ans)



Les erreurs fréquentes

Cas typiques

- ✗ PAC installée seule dans une passoire
- ✗ Radiateurs non adaptés
- ✗ Réglages absents
- ✗ Surdimensionnement
- ✗ Aucun traitement du confort d'été



04.

LES AIDES & LES PIÈGES À ÉVITER

Pourquoi on parle autant des PAC

- Électrification du parc français (bâtiment, mobilités, industries)
- Un projet d'offre "clé en main" pour les pompes à chaleur, sans avance de frais, sous forme de leasing à partir du 1^{er} octobre 2026
- Evolution des CEE des PAC : aides variables selon le projet (zone climatique, surface chauffée, ETAS) avec plus de contrôles (contrôles renforcés, note de dimensionnement). Jusqu'à **5.800 €** dans certains cas
- Forte communication commerciale



Attention aux rénovations "mono-geste"

Risques :

- Déception sur les économies
- Inconfort persistant
- Surconsommation
- Équipements mal adaptés



& Attention aux arnaques !

Les aides les plus pertinentes

(certaines sous conditions de revenus)

- Plusieurs aides possibles : Eco PTZ, CEE, Ma Prime Renov'



- Angers Loire Métropole :
 - Jusqu'à 4.000 € pour une rénovation globale
 - Plus une prime basse consommation de 1.500 € pour les Logements A et B après travaux

[Le replay du webinaire complet à retrouver ici](#)

05.

CONCLUSIONS

Les 3 idées à retenir

1. La rénovation globale améliore :

- confort
- facture
- qualité de vie
- valeur du logement

2. La PAC peut être très efficace...

mais elle dépend fortement du contexte du logement.

3. Le meilleur kWh reste celui qu'on ne consomme pas.

Temps d'échange /
Questions ?

**Merci de répondre au
questionnaire de satisfaction :**





Merci de votre
participation !

Pour votre
logement, **prenez**
RDV !



CONTACTER
MIEUX CHEZ MOI :

02 41 43 00 00

alisee.espace-france-renov.fr

Accueil physique

83 Rue du Mail – Angers

du lundi au vendredi // 9h-12h30 & 13h30-17h30