




LE LAC

RENDRE TOUTE SA PLACE
À LA NATURE

- 
- 1. Introduction**
 - 2. Les propositions d'enrichissement du schéma directeur**
 1. Enjeux de mobilités
 2. Enjeux environnementaux
 - 3. Les intentions d'aménagement**
 1. Pôle nautique
 2. Pôle baignade et loisirs
 3. Pôle nature
 4. Rive nord-est
 5. Chemin de halage
 6. Héronnière
 7. Secteur du camping
 8. Focus Pyramide
 - 4. Phasage**
 - 5. Concertation**
 - 6. Questions / Réponses**

1.

Introduction

Périmètre

Angers

Plus de 200 ha

Bouchemaine

Histoire du site



Les **prairies d'Aloyeau** et de bord de Maine, à l'emplacement du futur lac de Maine, vue aérienne, juin 1966. Photothèque Ville d'Angers



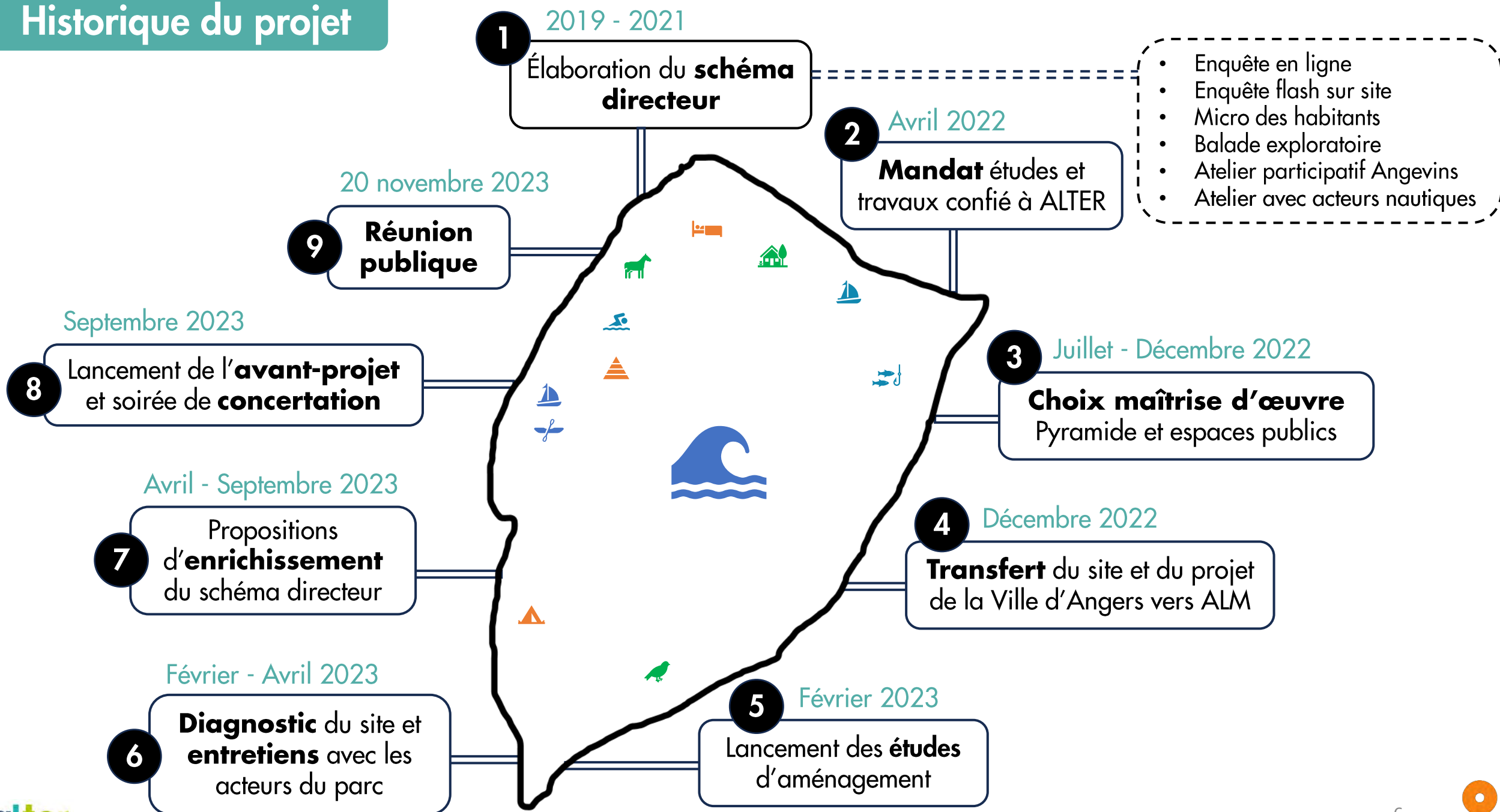
La **gravière** du lac de Maine en exploitation, 15 juin 1971. Archives patrimoniales Angers

Le **Centre nautique** en construction, 1977. Photothèque Ville d'Angers.



24h de planche à voile au lac de Maine, mai 1983. Photothèque Ville d'Angers.

Historique du projet



Les acteurs du projet



**Maîtrise
d'ouvrage**



**Maîtrise d'ouvrage
délégée**



**Groupement
de maîtrise
d'oeuvre**



Bureau d'études
environnementales



Géomètre /
Topographe

Bureaux d'études

2.

Propositions d'enrichissements du Schéma Directeur

LES 5 THÉMATIQUES STRATÉGIQUES ISSUES DU SCHEMA DIRECTEUR

Pour un « parc naturel urbain »

- AXE 1** NATURE ET PAYSAGE
- AXE 2** CONNEXIONS ET MOBILITÉS
- AXE 3** LA PYRAMIDE
- AXE 4** ACTIVITÉS TERRESTRES
- AXE 5** ACTIVITÉS NAUTIQUES

SCHEMA D'INTENTION

S'appuyer sur la structure concentrique du site

- LES CONNEXIONS (OU ENTRÉES)
- LES PARCOURS
- LES MILIEUX
- LES AGRAFES



2.1

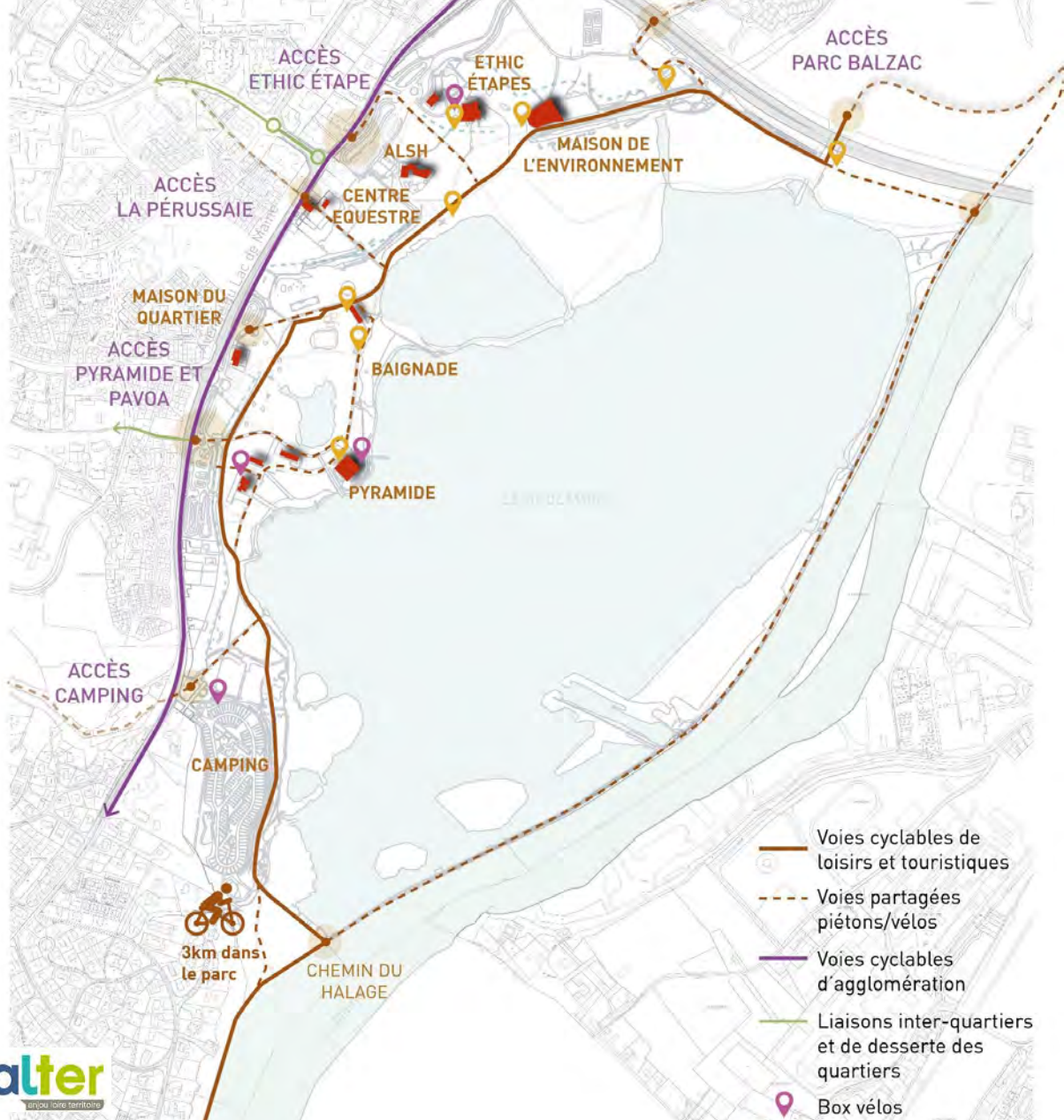
Enjeux de mobilités

LES ORIENTATIONS D'AMÉNAGEMENT 2023

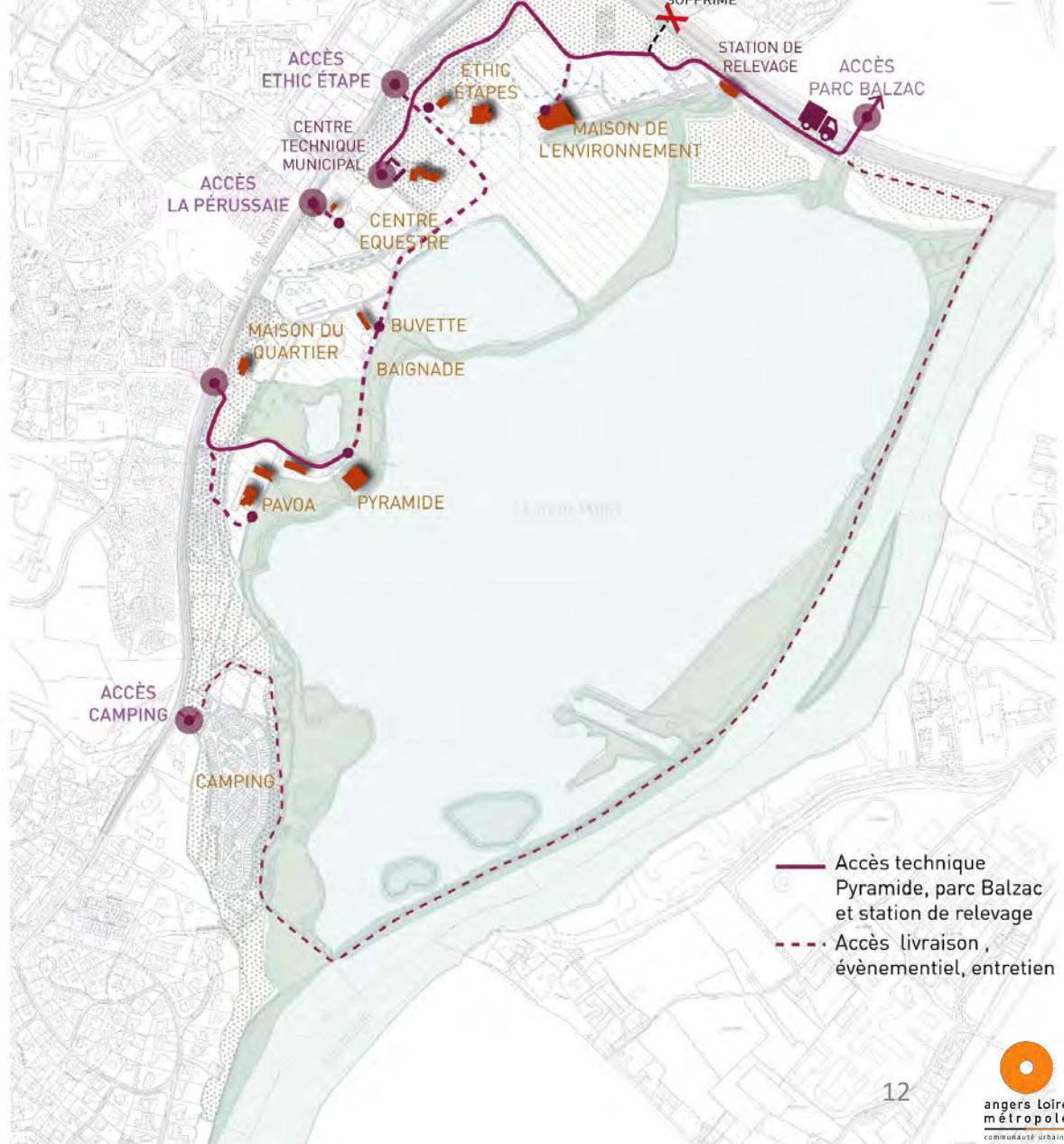
- ✓ Prioriser les mobilités actives et décarbonées
- ✓ Améliorer la connexion aux quartiers et au centre-ville
- ✓ Hiérarchiser les circulations pour les rendre lisibles et apaisées
- ✓ Limiter la présence de la voiture



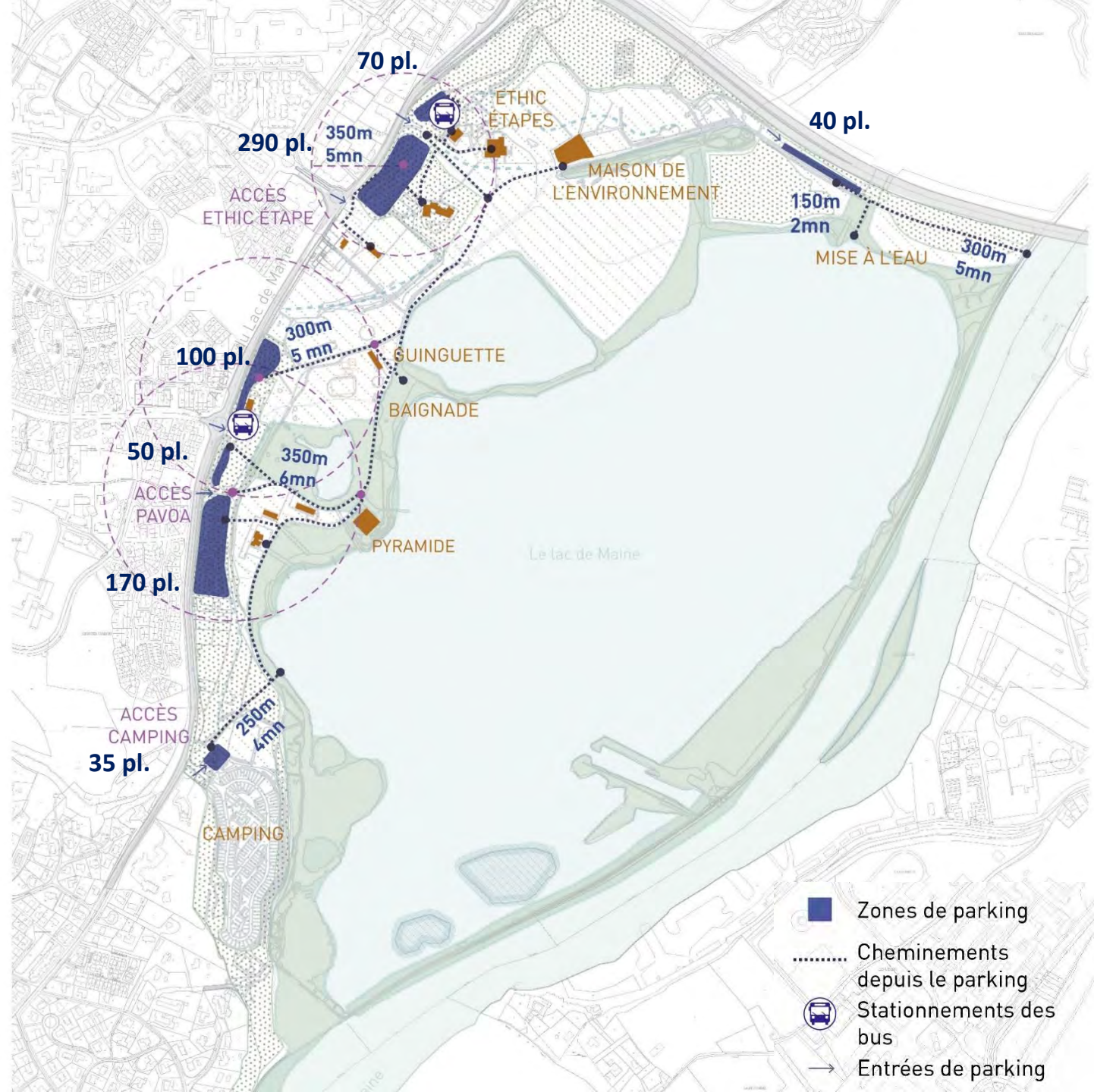
UN ITINÉRAIRE CYCLABLE EN SITE PROPRE, CONNECTÉ AU RÉSEAU EXISTANT



UNE CIRCULATION AUTOMOBILE CONTRÔLÉE DANS LE PARC



AIRES DE STATIONNEMENT

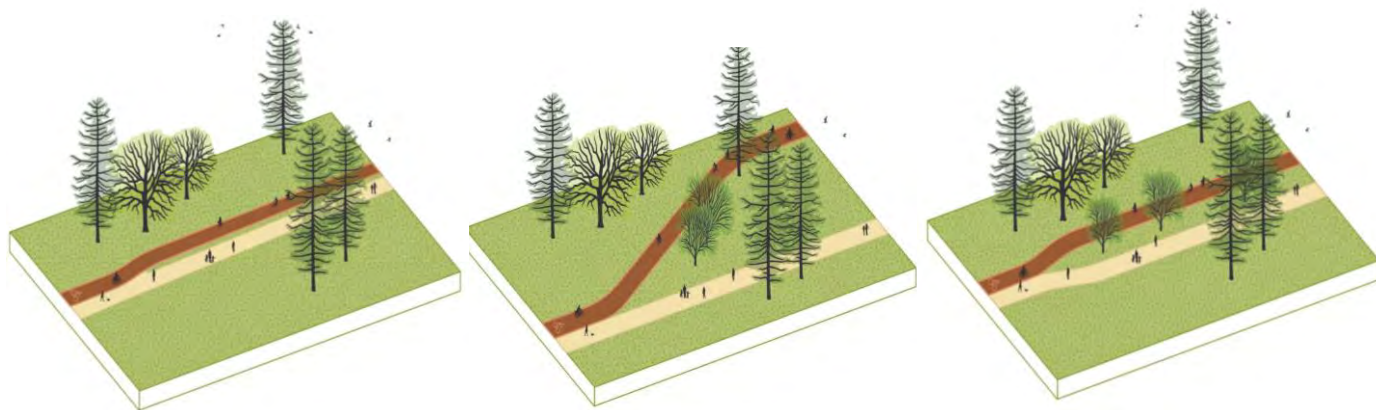


AMENAGEMENT DE LA LIAISON PRIORITAIRE MODES DOUX

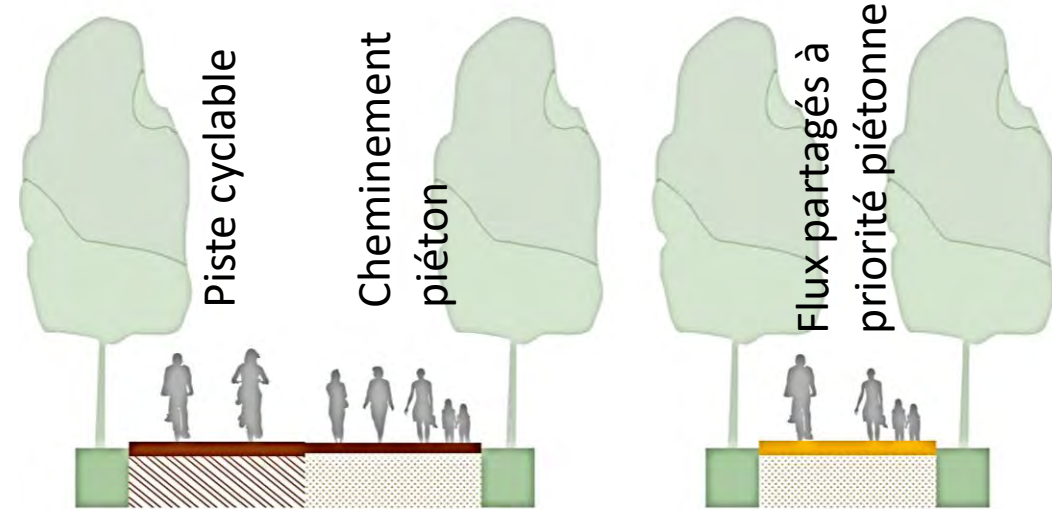


Une voie principale pour traverser le parc, à vélo ou à pied

- piste bidirectionnelle aménagée pour les cyclistes («Loire à vélo», « vélotaf », balade);
- avec un cheminement apaisé, dédié aux piétons.

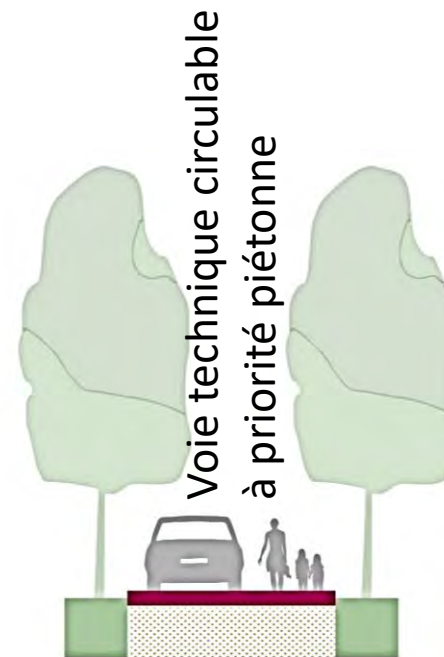


Ponctuellement, les deux flux se séparent pour s'adapter au site et à ses usages

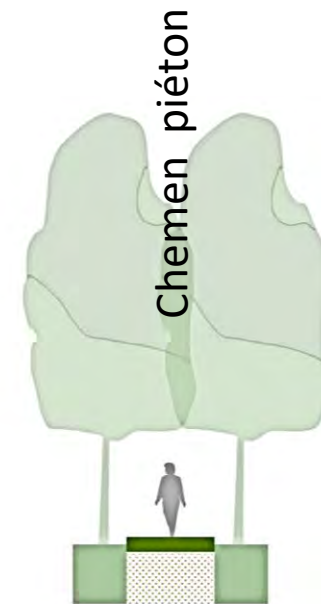


6 m
VOIE VERTE

3 - 4 m
CHEMINS PARTAGÉS



4 - 5 m
CHEMINS PARTAGÉS
ACCÈS VÉHICULES



1,5 - 2 m
SENTIERS

2.2

Enjeux environnementaux

UN SITE CLÉ DU SYSTÈME DE VALLÉE ALLUVIALE

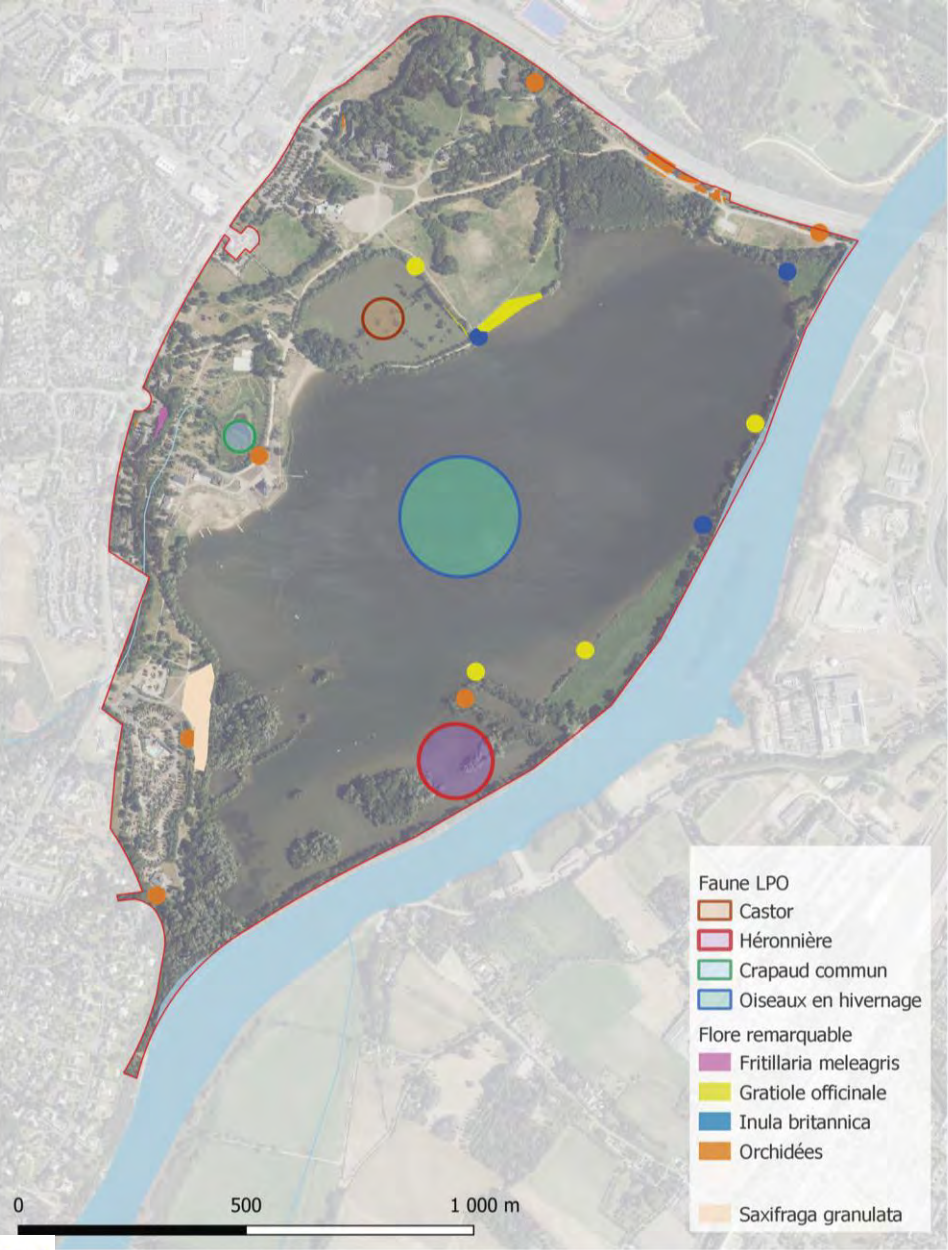


Basses vallées Angevines



Prairies de la Baumette

UN CORTEGE D'ESPECES EXCEPTIONNELLES



Heron garde boeufs



Spatule blanche



Grand cormoran



Crapaud épineux



Triton crêté



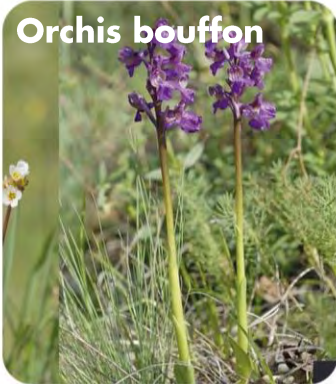
Castor d'Europe



Fritillaire meleagris



Gratioline officinale



Orchis bouffon

73 espèces d'oiseaux inventoriées
dont 28 patrimoniales

320 espèces floristiques inventoriées

17 hectares de zone humide

DES HABITATS REMARQUABLES



Aquatique à amphibie : prairie longuement inondable



Humide à frais : ourlet humide



Frais à moyen : frênaie



Moyen à sec : pelouse sur sable



Saulaie et mégaphorbiaie



Zone humide et EEE

DES PISTES D' ACTIONS POUR LA BIODIVERSITÉ

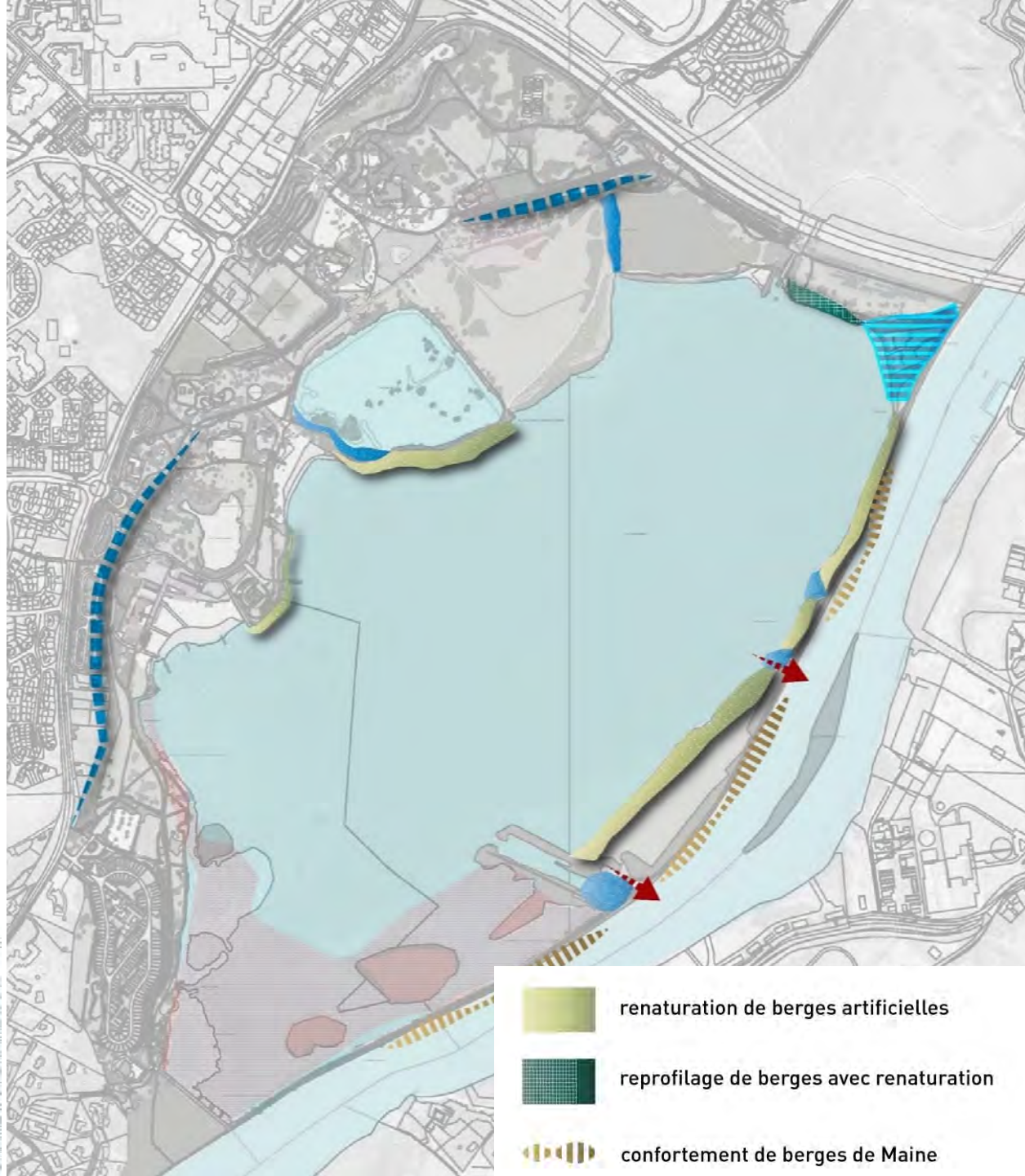
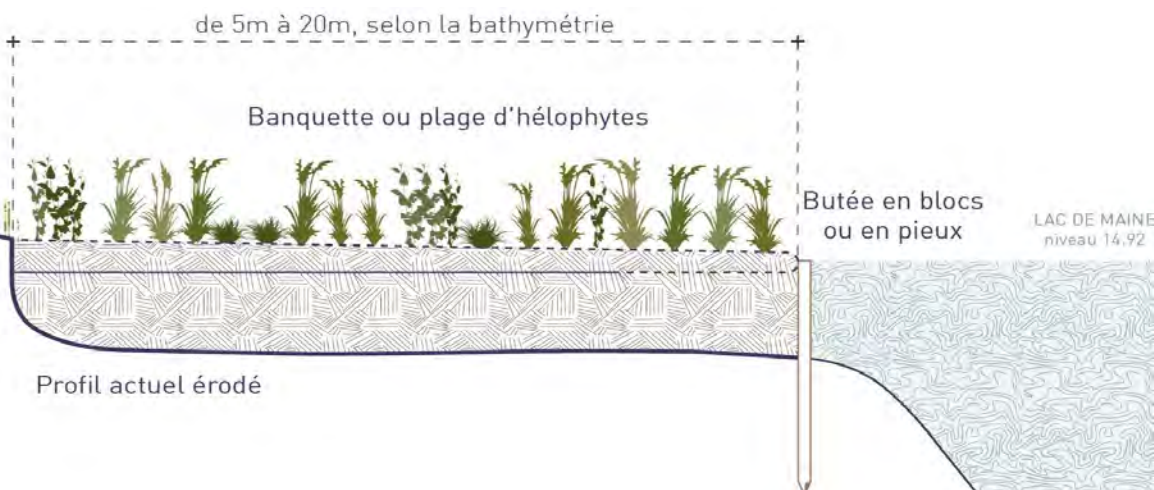
Zones humides

- 1 – La saulaie et ses héronnières > préserver les surfaces des îlots arborés , créer un second poste d'observation
- 2 - prairie humide ouest > gérer en prairie de fauche , limiter la fréquentation , informer sur la sensibilité du site
- 3- ancienne roselière > reconstituer un milieu de cariçaies et roselières
- 4 - prairie humide amphibie (gratiolle officinale) > gérer en prairie de fauche, informer sur la sensibilité du site
- 5 - étang eutrophe (castor) > améliorer le rôle tampon en créant un vaste filtre planté pour améliorer la qualité des eaux , ouvrir les berges où prospère la gratiolle
- 6 - petit étang > activités pédagogiques, suivi des amphibiens, hydrophytes
- 7 - prairie humide (fritillaire) > Etendre la prairie humide en réduisant les parties les plus basses du parking en requalifiant l'entrée.
- 8 - vallon alluvial > Contrôle des espèces envahissantes (Acer negundo), mise en place de tas de bois au sol pour l'hivernage du Crapaud épineux



PROPOSITIONS D'AMÉLIORATION DES BERGES

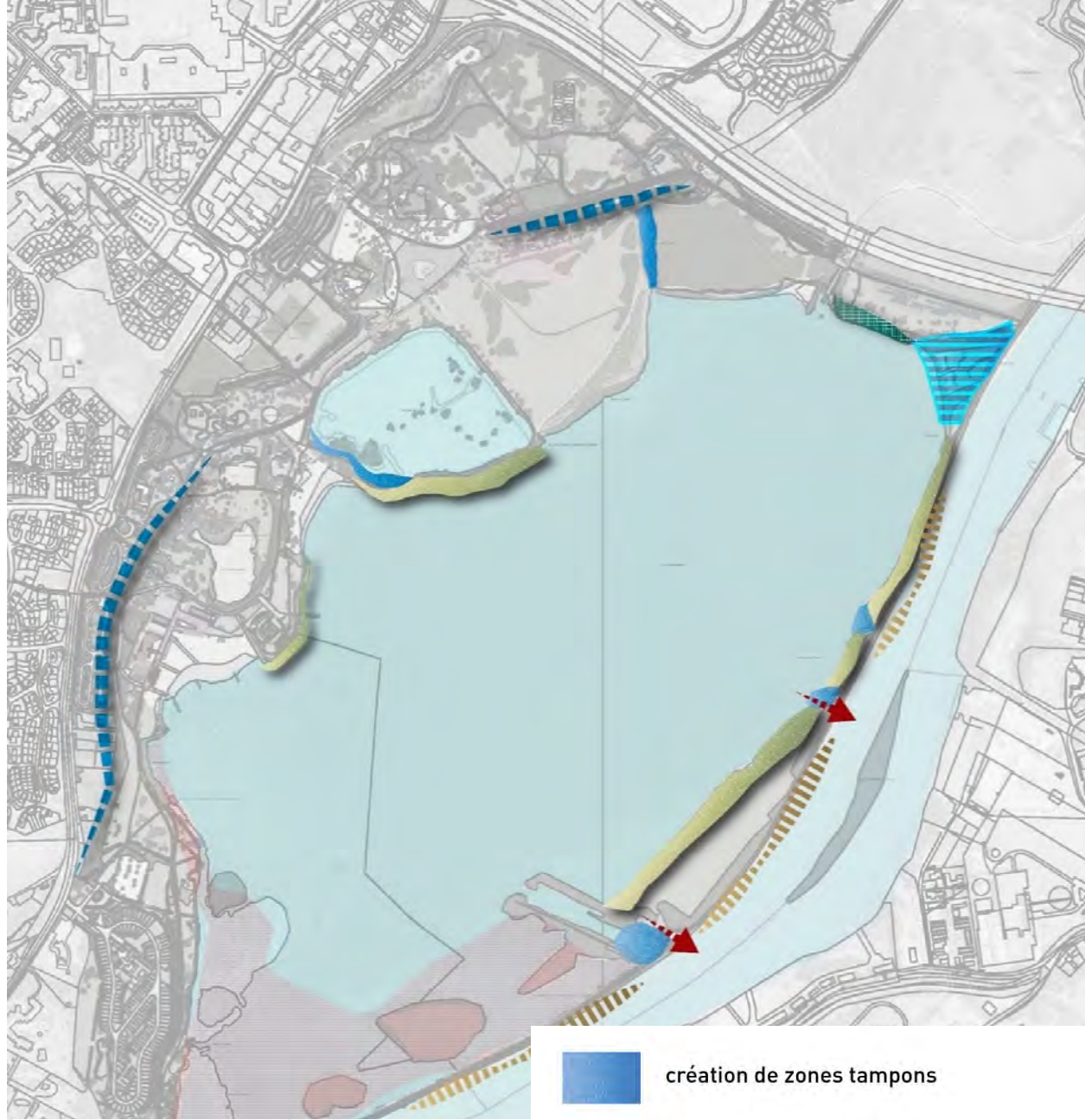
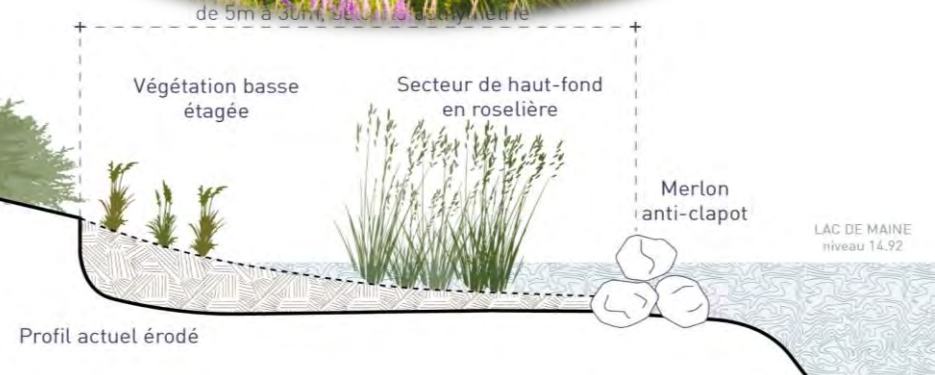
- Renaturation des berges artificialisés: récréer un cordon végétal
- Reprofilage des berges : renaturation , adoucissement des profils



- renaturation de berges artificielles
- reprofilage de berges avec renaturation
- confortement de berges de Maine

PROPOSITIONS D'AMÉLIORATION DES BERGES

- Restauration de berges : adoucir les profils , végétaliser les pieds par banquette ou plage élargie de plantes hélophytes
- Sanctuarisation de secteurs préservés: saulaie, t sud ouest du Lac



- déversoir à conforter
- sanctuarisation des secteurs préservés
- création de zones tampons
- restauration de noues
- création de roselières

3.

Intentions d'aménagement par secteurs



3.1 Pôle nautique

PÔLE NAUTIQUE

État actuel









En résumé

- ✓ Améliorer le « Grand tour du lac »
- ✓ Ouvrir les vues sur le lac
- ✓ Contrôler l'accès des véhicules
- ✓ Requalifier le front de lac
- ✓ Améliorer les espaces de stockage et de manipulation des bateaux
- ✓ Conserver, agrandir les bâtiments
- ✓ Améliorer l'accès à l'eau
- ✓ Optimiser les surfaces libres pour les évènements



Sujets abordés lors des ateliers thématiques

-  Réorganisation des clubs pour faciliter la mise à l'eau
-  Réflexion sur la création d'une nouvelle cale publique
-  Réflexion sur la création de services (lavage, gréage, stockage)
-  Concertation bâtiments à part
-  Création halte vélos (mobilier, etc.)
-  Limitation de l'éclairage aux pieds des bâtiments





3.2

Pôle baignade
et loisirs

État actuel




Synthèse


- ✓ Apaiser les flux
- ✓ Améliorer les connexions entre plage et arrière-plage
- ✓ Qualifier la promenade du front de lac
- ✓ Améliorer le confort de l'espace public
- ✓ Renouveler l'offre de loisirs
- ✓ Préserver les espaces naturels sensibles



Sujets abordés lors des ateliers thématiques

 Terrain modulable
ensablé

 Augmentation des aires
de jeux

 Sanitaires et mobilier
urbain tous publics





3.3

Pôle nature

État actuel



État projeté

En résumé

- ✓ Définir un axe principal pour les vélos
- ✓ Diminuer la présence de la voiture dans le parc
- ✓ Implanter le projet « escalade pour tous » pour renforcer le pôle sportif
- ✓ Augmenter les aires de pique-nique
- ✓ Renforcer la biodiversité
- ✓ Protéger les espaces naturels du bord de l'eau



Sujets abordés lors des ateliers thématiques



Gestion de l'eau :
Qualité, Marnage,
Baignade



Répondre aux besoins
d'accueil évènementiel



Signalétique
directionnelle et
améliorer l'image du parc



Sensibilisation à
l'environnement par la
signalétique et
l'animation





3.4

Rive nord-est

RIVE NORD-EST

État actuel



État projeté

En résumé

- ✓ Préserver les pelouses et les boisements
- ✓ Renaturer les berges et planter la pelouse
- ✓ Déplacer le parking Atlantique
- ✓ Repositionner (et équiper) la mise à l'eau
- ✓ Réserver l'accès aux pêcheurs et planchistes (accès technique conservé)



Sujets abordés lors des ateliers thématiques



Prévoir aire de giration et grandes places pour remorques et fourgons



Prévoir aire de gréage





3.5

Chemin de halage

CHEMIN DE HALAGE


État actuel



En résumé

- ✓ Consolider le remblai et les ouvrages hydrauliques
- ✓ Conforter les berges érodées
- ✓ Consolider les passerelles
- ✓ Installer un second poste d'observation de la héronnière et un poste de pêche
- ✓ Lutter contre les espèces invasives
- ✓ Créer une roselière au nord du chemin de halage, milieu manquant sur le lac de Maine
- ✓ Ouvrir des fenêtres sur le grand paysage

Sujets abordés lors des ateliers thématiques

 Préserver la trame noire

 Réflexion d'un accès du Lac vers la Maine pour les kayaks

 Création de fenêtres de pêche







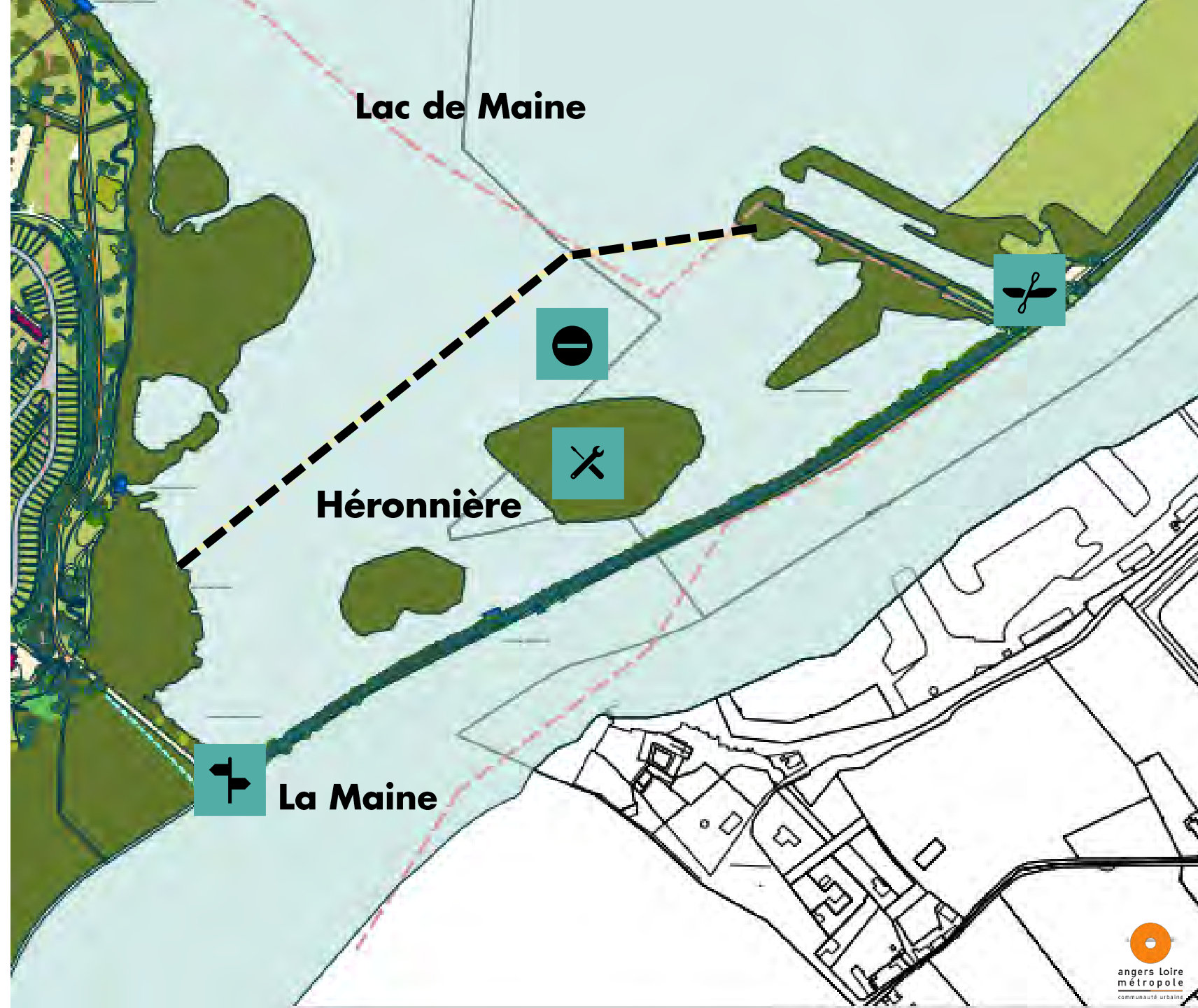


3.6

Héronnière

Sujets abordés lors des ateliers thématiques

-  Réflexion d'un accès du Lac vers la Maine pour les kayaks
-  Mettre en place un arrêté de protection
-  Réflexion sur la gestion
-  Signalétique directionnelle





3.7 Secteur camping

CAMPING

État actuel




État projeté

- Axe principal pour les piétons et les vélos
- Installer une signalétique pour améliorer la lisibilité du camping et de l'itinéraire « Loire à vélo »
- Créer un ponton de pêche
- Système de rateliers pour sécuriser les charriots de transport (pêche au float tube)
- Planter les abords des bâtiments techniques
- Lutter contre les nuisances sonores nocturnes



Sujets abordés lors des ateliers thématiques

 Réflexion sur la connexion quartier > Lac de Maine et Bouchemaine > Lac de Maine :
- signalétique
- continuité des aménagements

 Hiérarchisation des déplacements





3.8

Focus Pyramide



Calendrier prévisionnel :
Démarrage des travaux : octobre 2024
Livraison : fin 2025



4. Phasage

PHASE 1 - LE SECTEUR PRIORITAIRE D'AMÉNAGEMENT : LES PÔLES D'ACTIVITÉS

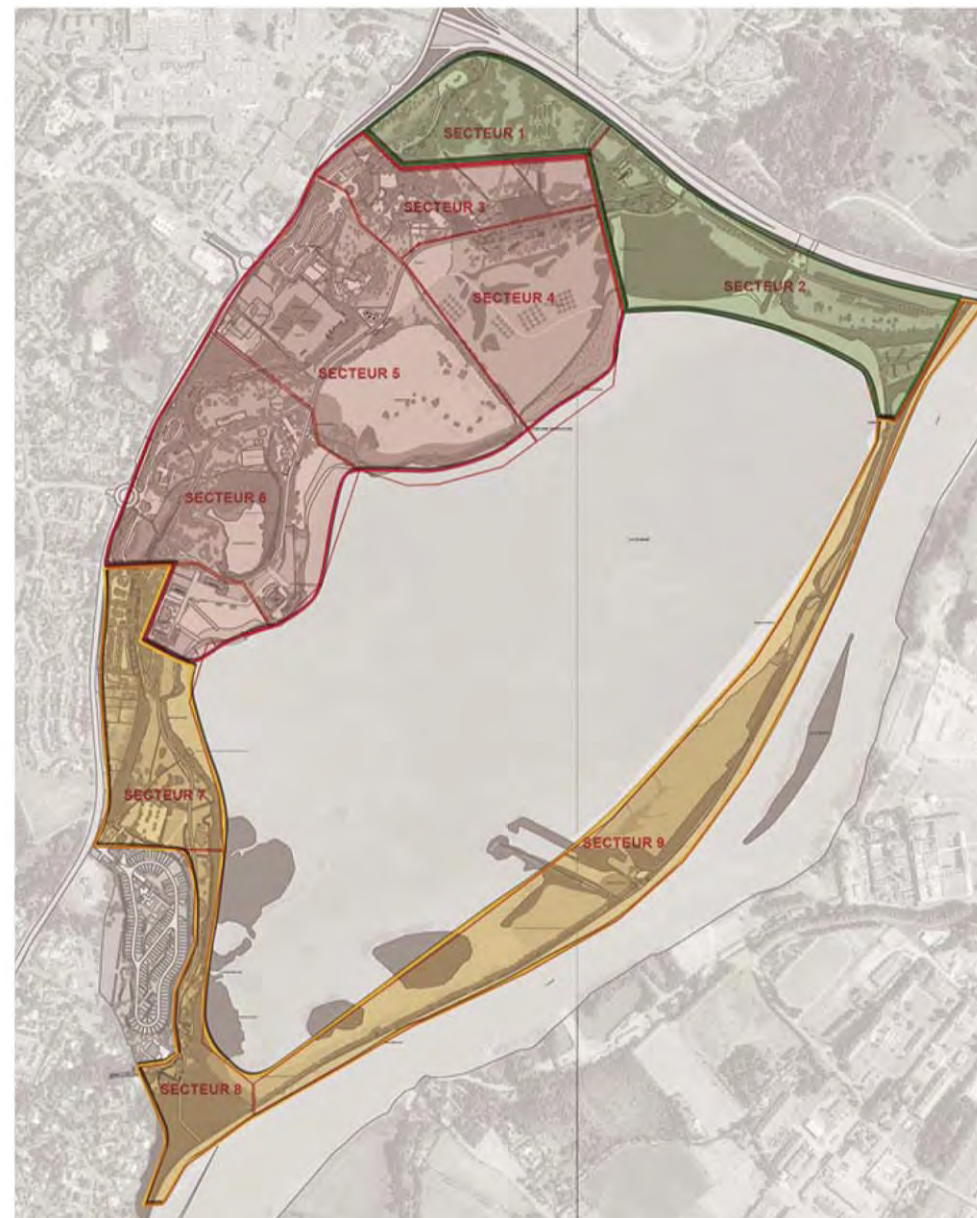
- La pyramide et ses abords
- L'accès à la pyramide depuis l'avenue du Maine
- Le renforcement des activités terrestres et nautiques

PHASE 2 - LA FRANGE NORD

- Secteur 1 : limite boisée Nord-Ouest
- Secteur 2 : frange Nord du lac

PHASE 3 - CAMPING ET CHEMIN DE HALAGE

- Secteur 7 b : le camping
- Secteur 8 : la frange Sud-Ouest
- Secteur 9 : le chemin de halage



5.

Concertation

- **28 novembre matin** : **Permanence** à la Mairie de **Bouchemaine**
- **07 décembre après-midi** : **Permanence** à la **Pyramide** du Lac de Maine
- **Registres de concertation** disponibles :
 - Au siège de la Communauté urbaine
 - À la Mairie de Bouchemaine
 - À la Pyramide
- **Exposition** à venir fin 2023

6.

Questions - Réponses

ANNEXES

DES PISTES D' ACTIONS POUR LA DIVERSITÉ

Zones fraîches à tempérées

9 - pelouse sableuse (*Saxifraga granulata*) > Restauration des pelouses sableuses, diminution des remblais et activités connexes (circuit vélos)

10- boisement anthropique clairsemé > Reconstitution de boisements naturels, pluristratifiés (forêt comestible, chênaie ..) ,

11- pelouse sableuse (renoncule à petites fleurs) > Réouverture partielle des micro-sites les plus typiques.

12- ancien stationnement > Restauration d'une mosaïque de milieux à définir: bocage, chênaie, prairie..

Dispositifs

- Crapauduc
- Observatoire

Autres milieux à considérer

- Réseau de noues
- La pâture nord
- La frênaie
- Le chemin de halage
- Les plages



