

Concertation préalable



Règlement Local de Publicité intercommunal (RLPi)

Modification n°1

Réunion publique du 18/04/2023

un TERRITOIRE
EN MOUVEMENT

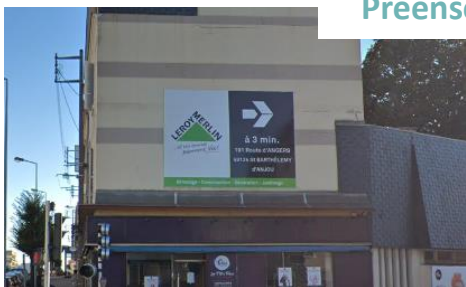
Qu'est ce que le RLPi

Dispositifs concernés

Publicités



Préenseignes



Enseignes



Enjeux du RLPi

- Garantir l'**équilibre** entre :
 - affichage au profit du développement économique
 - et préservation du patrimoine architectural et du cadre de vie

Applicable depuis le 30 janvier 2020 à toute nouvelles installations ou modification de l'existant

Sur tout ALM : Nouvelles installations ou modifications soumises à autorisation ou déclaration selon les dispositifs

À ce jour, dispositifs extérieurs uniquement

un TERRITOIRE
EN MOUVEMENT

angers Loire
métropole
communauté urbaine

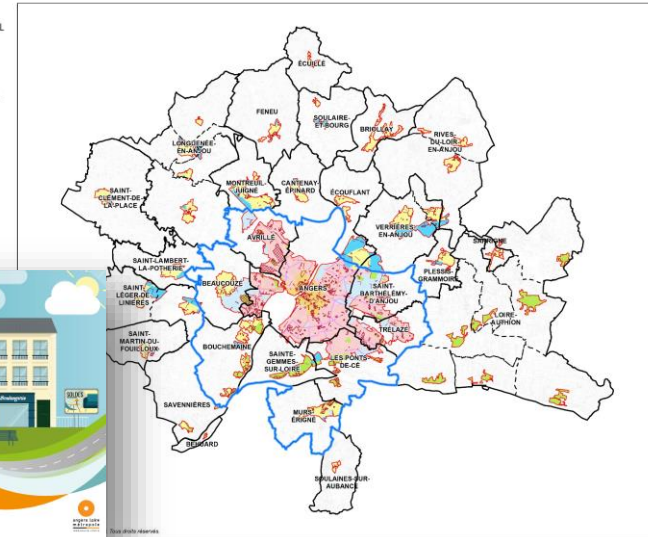
Contenu du RLPi



règles spécifiques en fonction du type de dispositif et de la zone

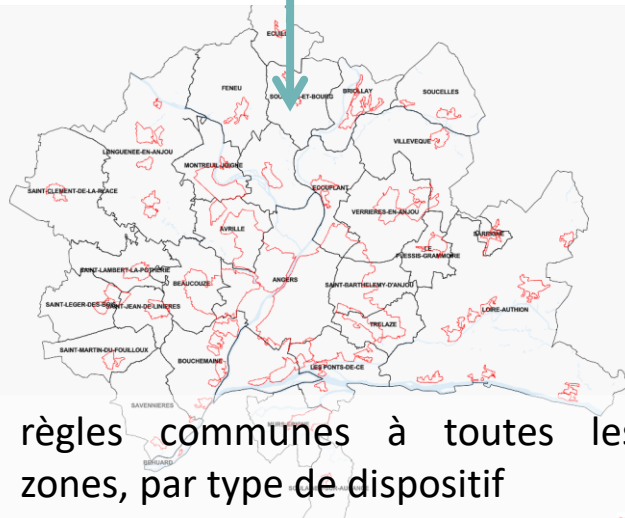
RÈGLEMENT LOCAL de PUBLICITÉ intercommunal

PLAN DE ZONAGE PUBLICITÉ



RÈGLEMENT LOCAL de PUBLICITÉ intercommunal

PLAN DE ZONAGE ENSEIGNES



règles communes à toutes les zones, par type de dispositif

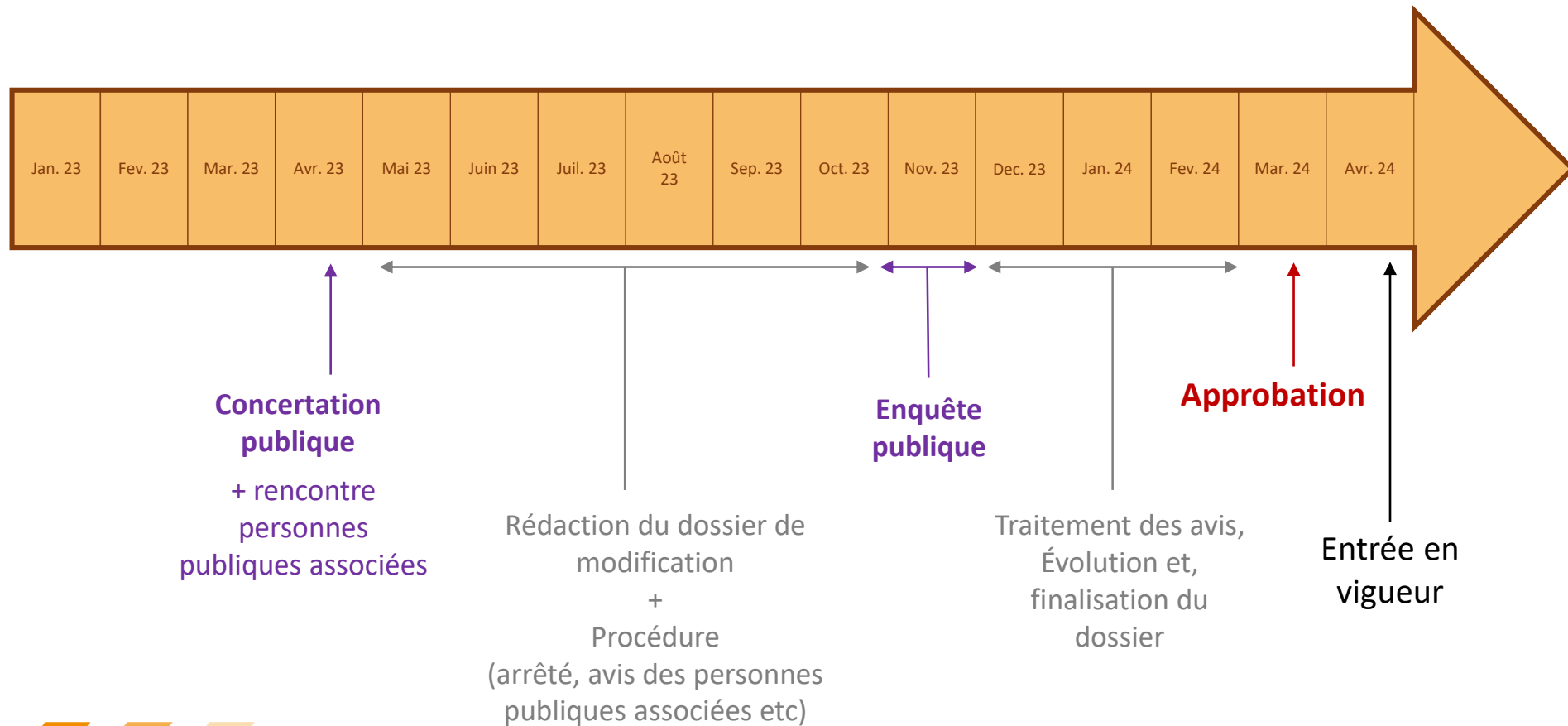
Contexte du projet de modification du RLPi

RLPi en vigueur depuis janvier 2020, depuis :

- Nouvelles lois → nouvelles possibilités d'encadrement
- Renforcement des politiques de transition écologique et énergétique nationales et locales
- Nouvelles pratiques impactant le cadre de vie
- Evaluation du RLPi suite aux premières années d'application

→ Evolution du RLPi pour l'adapter à ce nouveau contexte et intégrer ces enjeux

Calendrier prévisionnel de la modification



Encadrement des écrans numériques à l'intérieur des vitrines



un TERRITOIRE
EN MOUVEMENT



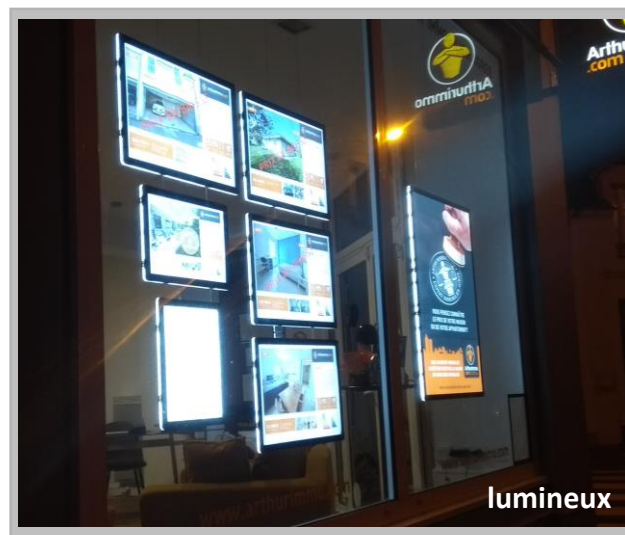
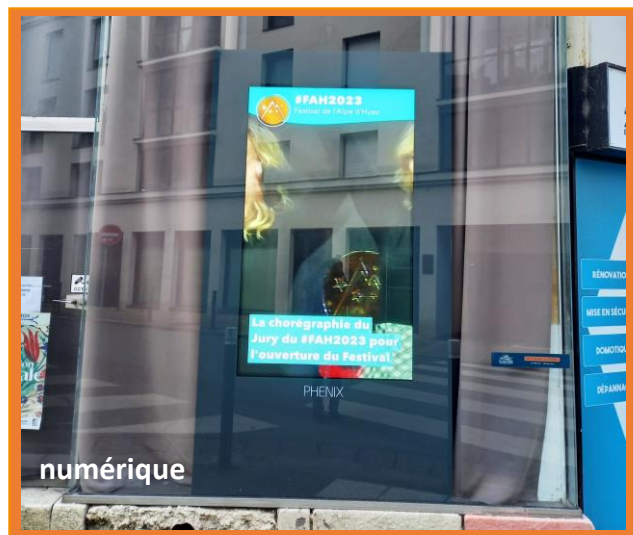
angers Loire
métropole
communauté urbaine

Contexte national en faveur d'une modification

Loi Climat et Résilience (22 août 2021)

Nouveauté :

- Permet de **réglementer les publicités et enseignes lumineuses situées à l'intérieur des vitrines** ou des baies d'un local à usage commercial (...) et destinées à être visibles d'une voie ouverte à la circulation publique = **dispositifs lumineux et écrans numériques derrière les vitres**



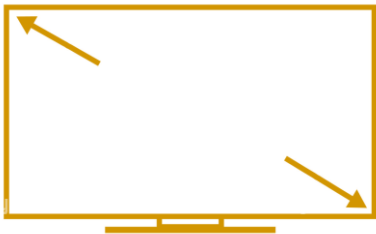
- Prévoit une **mise en conformité de écrans existants dans les deux ans** suivant l'approbation des nouvelles règles au sein des RLPi (L581-43)

Contexte national en faveur d'une modification

Loi Climat et Résilience (22 août 2021)

- Permet de fixer des règles concernant :

La surface



Les horaires
d'extinction



La
consommation
énergétique

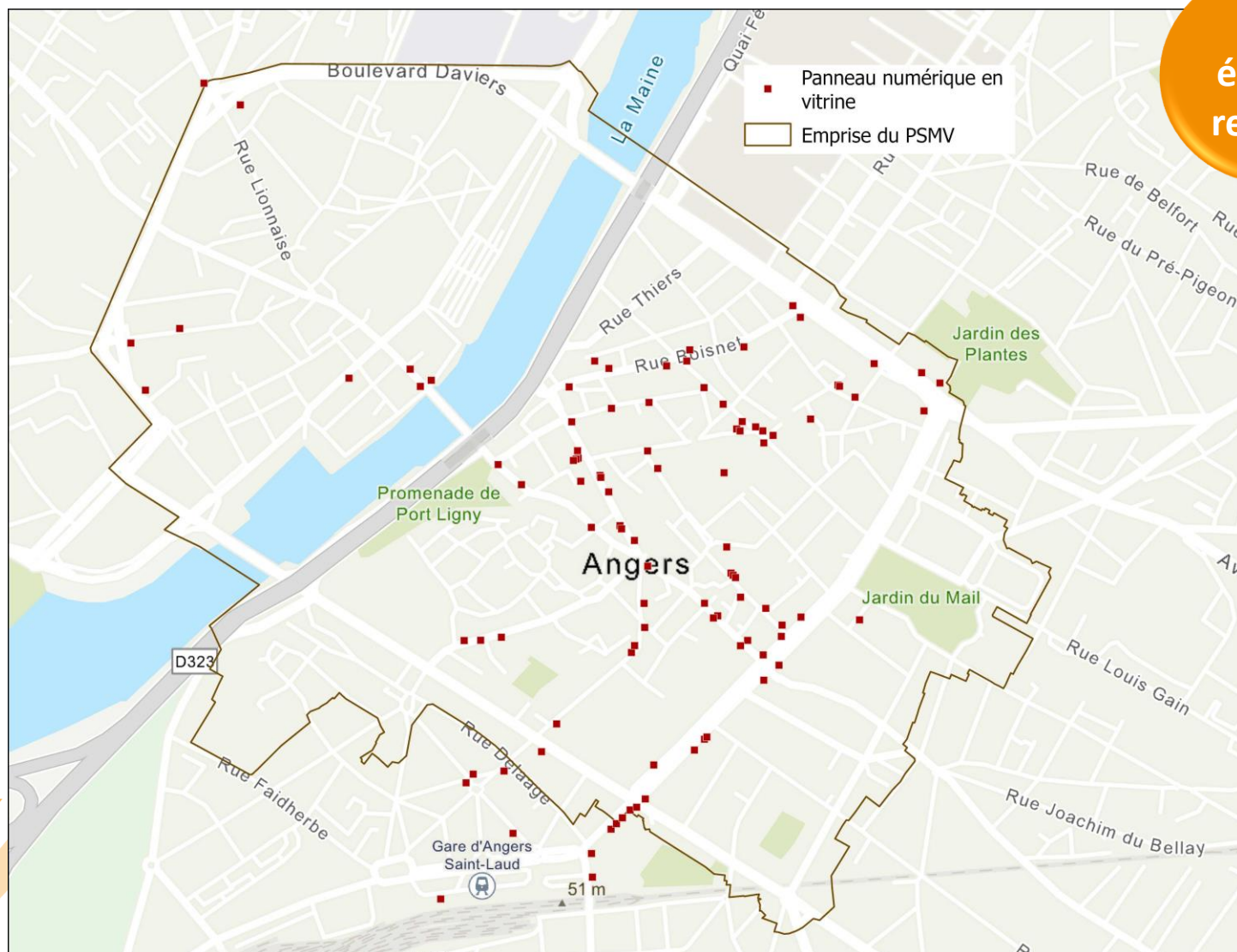


La prévention
des nuisances
lumineuses



Quelle situation des écrans en vitrine pour ALM?

Exemple de l'hyper-centre d'Angers



124
écrans
relevés

Quelle situation des écrans en vitrine pour ALM?

Formats observés dans l'hyper-centre d'Angers

- **Petits :**
Équivalent écran d'ordinateur
- **Moyens :**
environ 1m x 0,50m

- **Grands :**
environ 1,20m x 0,70m
et plus

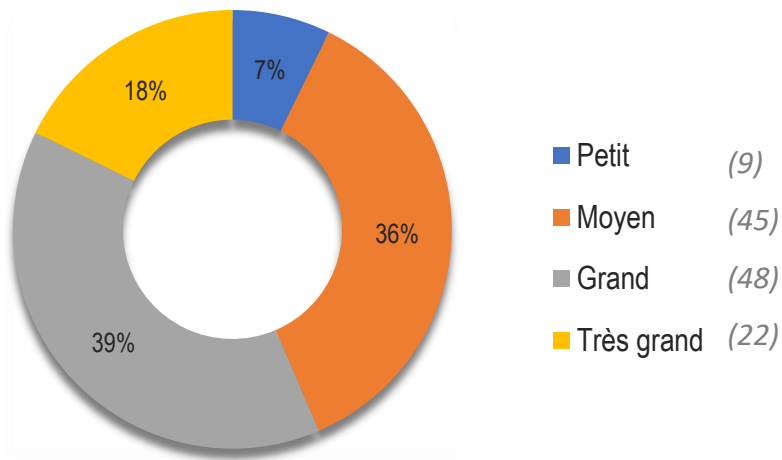
- **Très grands :**
environ 1,65m x 0,90m
et plus



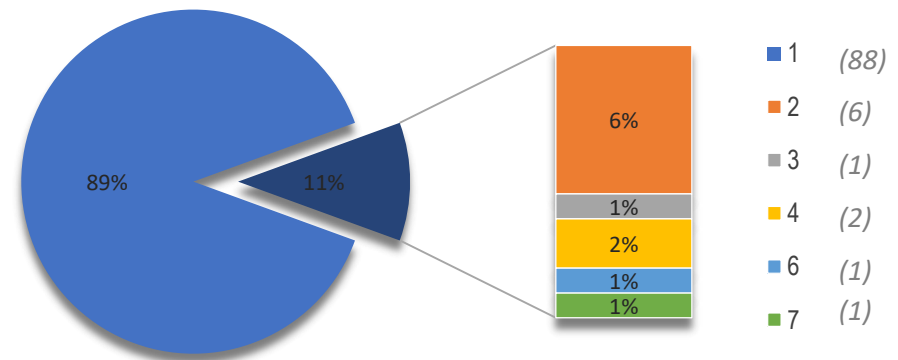
Quelle situation des écrans en vitrine pour ALM?

Exemple de l'hyper-centre d'Angers

Taille des panneaux numériques



Nombre de panneaux par vitrine



Exemples d'écrans numériques en vitrine

Diversité de commerces, de nature d'affichage (pub/enseigne), de formats et de nombres



Perspectives suite à ce bilan



Volonté politique d'encadrer ces écrans numériques intérieurs

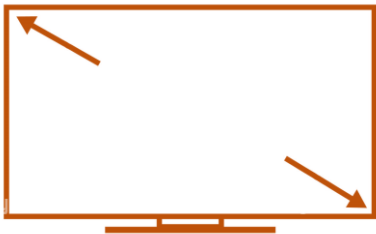
- maintenir un équilibre entre dynamisme commercial / droit à l'affichage,
- préservation du cadre de vie,
- valorisation du patrimoine,
- sobriété énergétique,
- lutte contre la pollution lumineuse



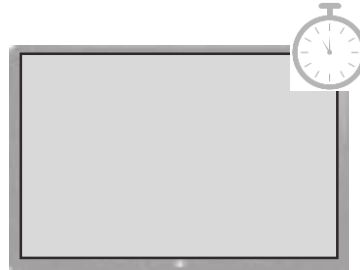
Encadrement des écrans numériques en vitrine

Projet : définir des règles visant à encadrer

La surface



Les horaires
d'extinction



La
consommation
énergétique



La prévention
des nuisances
lumineuses



Surface maximale des écrans en vitrine

Actuellement : format non limité

**Projet : Encadrer la surface maximale des écrans
en fonction de 3 types de secteurs**

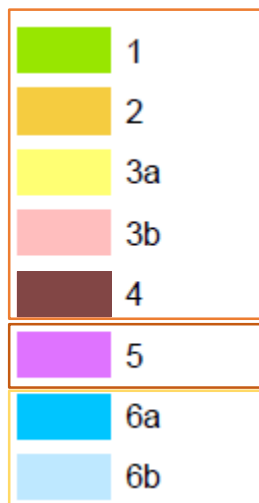
Secteurs patrimoniaux,
résidentiels, tramway

Grands axes de
circulation et
entrées de ville

Zones d'activités et
zones commerciales

Surface maximale des écrans en vitrine

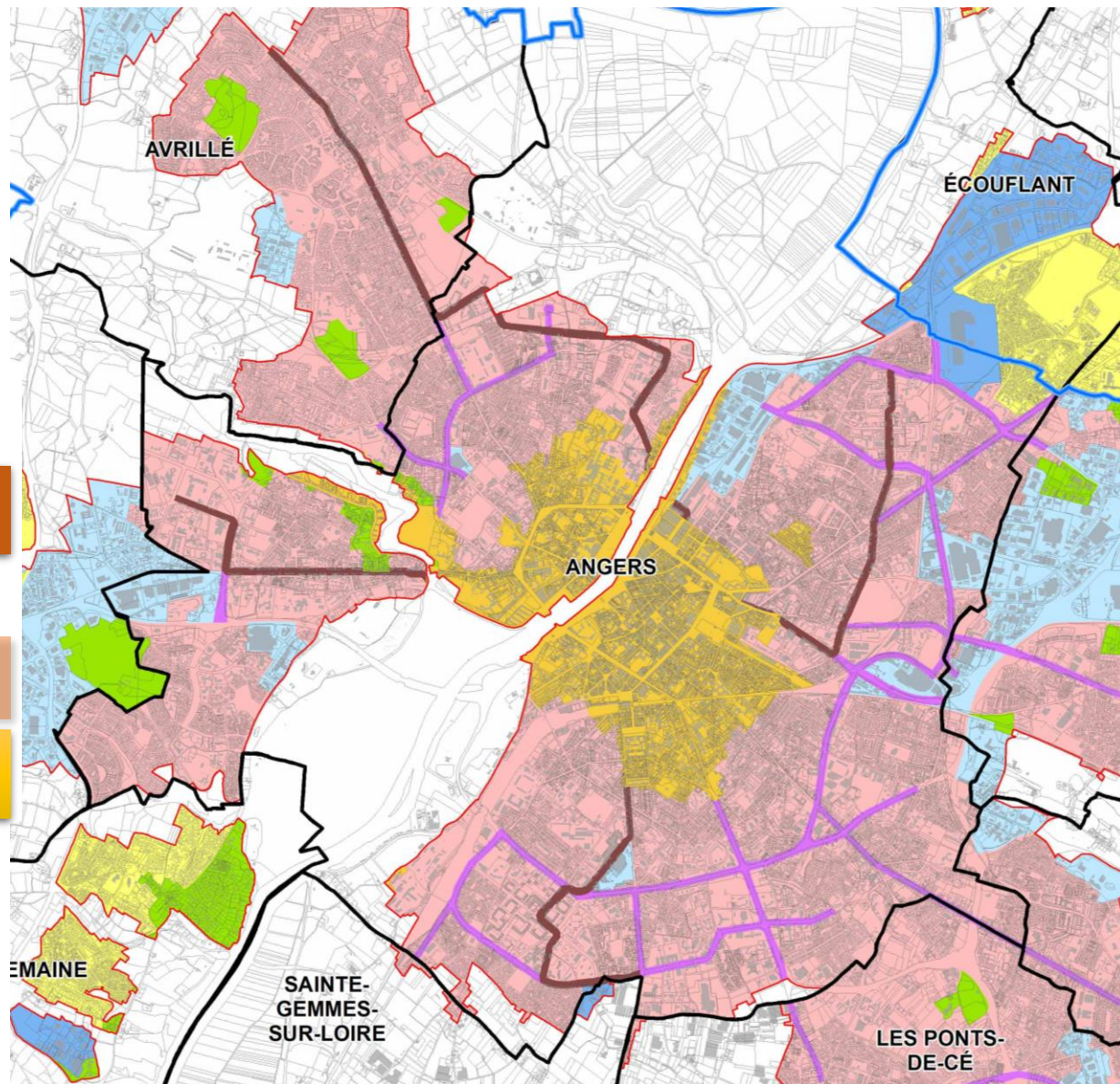
Répartition des
3 types de secteur
(Exemple pour Angers)



Secteurs patrimoniaux,
résidentiels, tramway

Grands axes de
circulation/entrées de ville

Zones d'activités et zones
commerciales



Surface maximale des écrans en vitrine

Option 1

Secteurs patrimoniaux,
résidentiels, tramway

Projet :
Fixer un même format maximal pour
chaque établissement

- Un format « petit » maximum pour chaque établissement
- Règle identique pour tous les établissements du secteur

Format petit
0,50m x
0,30m



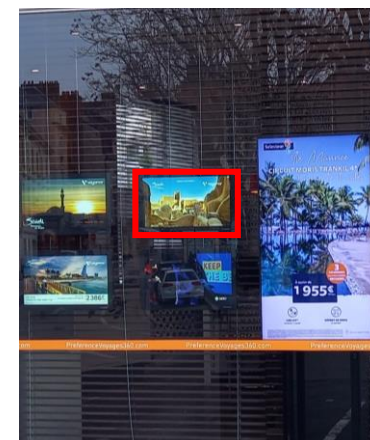
Surface maximale des écrans en vitrine

Option 2

Secteurs patrimoniaux,
résidentiels, tramway

Projet :
Fixer un format maximal variable
selon la taille des établissements

| Linéaire façade de l'établissement sur rue | Surface maximale d'affichage numérique <u>par établissement</u> |
|---|--|
| < 15 m | 1 format « petit » maxi |
| > 15m | 1 format « moyen » maxi (en un ou plusieurs écrans) |



Surface maximale des écrans en vitrine

Option 2

Secteurs patrimoniaux,
résidentiels, tramway

Projet :
Fixer un format maximal variable
selon la taille des établissements



< 15 m



Format petit
0,50m x
0,30m



Format petit : 0,16m²

Surface maximale des écrans en vitrine

Option 2

Secteurs patrimoniaux,
résidentiels, tramway

Projet :
Fixer un format maximal variable
selon la taille des établissements



> 15 m



Format
moyen
Env 1 m x
0,50 m



Surface maximale des écrans en vitrine

Option 1

Grands axes de
circulation/entrées de ville

Projet :

Fixer un même format maximal pour
chaque établissement

- Un format « moyen » maximum pour chaque établissement, pour chaque rue
- en un ou plusieurs écrans,
- Identique pour tous les établissements



Surface maximale des écrans en vitrine

Option 2

Grands axes de
circulation/entrées de ville

Projet :
Fixer un format maximal variable
selon la taille des établissements

| Linéaire façade de l'établissement sur rue | Surface maximale d'affichage numérique <u>par façade et par rue</u> |
|--|---|
| < 15 m | 1 format « moyen » maxi (en un ou plusieurs écrans) |
| > 15 m | 1 format « grand » maxi (en un ou plusieurs écrans) |



Surface maximale des écrans en vitrine

Option 1

Zones d'activités et zones commerciales

Projet :

Fixer un même format maximal pour chaque établissement

- Un format « très grand » par façade et par rue
- en un ou plusieurs écrans,
- Identique pour tous les établissements

Format très grand
Env 1,65m x
0,90m



Format très grand : 1,55m²

Surface maximale des écrans en vitrine

Option 2

Zones d'activités et zones commerciales

Projet :

Fixer un format maximal variable selon la taille des établissements

| Linéaire façade de l'établissement sur rue | Surface maximale d'affichage numérique par façade et par rue |
|--|---|
| < 30 m | <ul style="list-style-type: none">• Un format « très grand » par façade et par rue• en un ou plusieurs écrans, |
| > 30 m | <ul style="list-style-type: none">• Format unitaire maximal « très grand »• Deux formats « très grands » par façade et par rue |

Format très grand
Env 1,65m x 0,90m

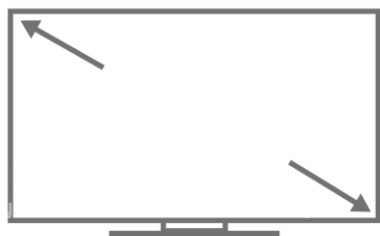


Format très grand : 1,55m²

Encadrement des écrans numériques en vitrine

Projet : définir des règles visant à encadrer

La surface



**Les horaires
d'extinction**



La
consommation
énergétique



La prévention
des nuisances
lumineuses



Horaires d'extinction*

Sur tout le territoire d'ALM

Actuellement extinction des écrans intérieurs non imposée

Projet :

Même règle d'extinction pour tous les dispositifs intérieurs (numériques et lumineux) et extérieurs*

- Enseignes,
- Publicités,
- Mobilier urbain



Actuellement extinction imposée (hors dispositifs intérieurs) :

23h / 7h

Projet :

Etendre ces horaires =

Éteindre plus tôt tous les dispositifs :
de 21h à 7h

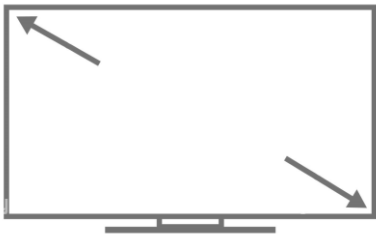
- Transition écologique et énergétique,
- Réduction de la consommation,
- Réduction de la pollution lumineuse,
- Préservation du cadre de vie,
- Préservation de la biodiversité

**ne concerne pas l'éclairage intérieur des vitrines (« lumières »)*

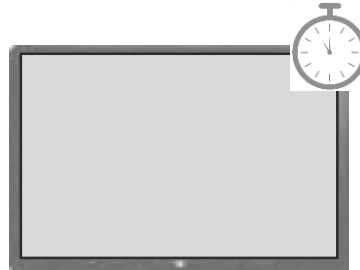
Encadrement des écrans numériques en vitrine

Projet : définir des règles visant à encadrer

La surface



Les horaires
d'extinction



La
consommation
énergétique



La prévention
des nuisances
lumineuses



Encadrement des écrans numériques en vitrine

Projet : définir des dispositions de cadrage général

Consommation énergétique



Rappeler la recherche de sobriété

Consommation d'énergie estimée (liée à l'utilisation) :
2 048 kWh/an (20 477 kWh sur 10 ans)*

Diminution de la durée de fonctionnement :

- Réduction de la consommation énergétique ;
- Augmentation de la durée de vie ;
- Réduction de l'impact environnemental et énergétique global

Prévention des nuisances lumineuses



Luminance :

- doit être adaptée à l'ambiance lumineuse ;
- système de gradation adaptant à la luminosité ;
- ne doit pas provoquer d'éblouissement

**Source : Modélisation et évaluation environnementale de panneaux publicitaires numériques, ADEME, sept. 2020*

Caissons lumineux dans le SPR d'Angers

Actuellement caissons lumineux interdits

Secteur Patrimonial d'Angers



Projet :

Assouplir la règle pour être en cohérence avec les demandes de l'ABF (champs diffusants possibles)



Enseignes sur marquise ou auvent

Zones 1, 2, 3 (ens) : Actuellement enseignes interdites sur auvents et marquises

Secteurs patrimoniaux,
résidentiels, et hors agglo

Projet :

Permettre sous conditions les enseignes sur auvents et marquises

Autoriser :

- SOIT une enseigne bandeau
- SOIT 1 enseigne drapeau
- Obligatoirement dans le volume de la marquise ou du auvent

Maintient de l'interdiction :

- si posé au-dessus,
- ou si dépasse des limites de la structure



Autres modifications

Projet : Clarification de règles existantes

| Sujets | Evolutions proposées |
|--|--|
| Publicités sur bâches de chantier sur MH | Rappeler qu'elles sont régies par le code du patrimoine et non le RLPI |
| Extinction publicité calée sur extinction éclairage public | Etendre l'obligation d'extinction nocturne à la publicité sur domaine privée et pas qu'au mobilier urbain publicitaire |
| Enseignes numériques extérieures sur équipements publics | A dédier aux équipements publics culturels |
| Composantes patrimoniales : végétales et bâties | Mise à jour des composantes patrimoniales suite à la RG1 du PLUi |
| Enseignes scellées au sol hors agglomération | Rappeler que les règles du Code de la route s'appliquent également |
| Panneaux pub sur parcelle en angle de voie | Ajouter une illustration pour clarifier l'application |
| Erreur matérielle des annexes | Corriger erreur matérielle pour ajouter l'arrêté fixant les limites d'agglomération d'Avrillé |

Merci de votre attention



un TERRITOIRE
EN MOUVEMENT



angers Loire
métropole
communauté urbaine

Annexes

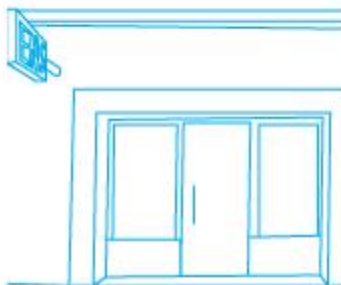
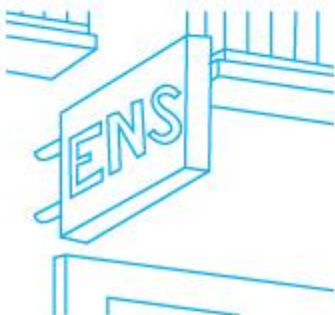


un TERRITOIRE
EN MOUVEMENT





Enseignes parallèles, ou enseignes bandeau.



Exemples d'enseignes perpendiculaires, ou enseignes drapeau.

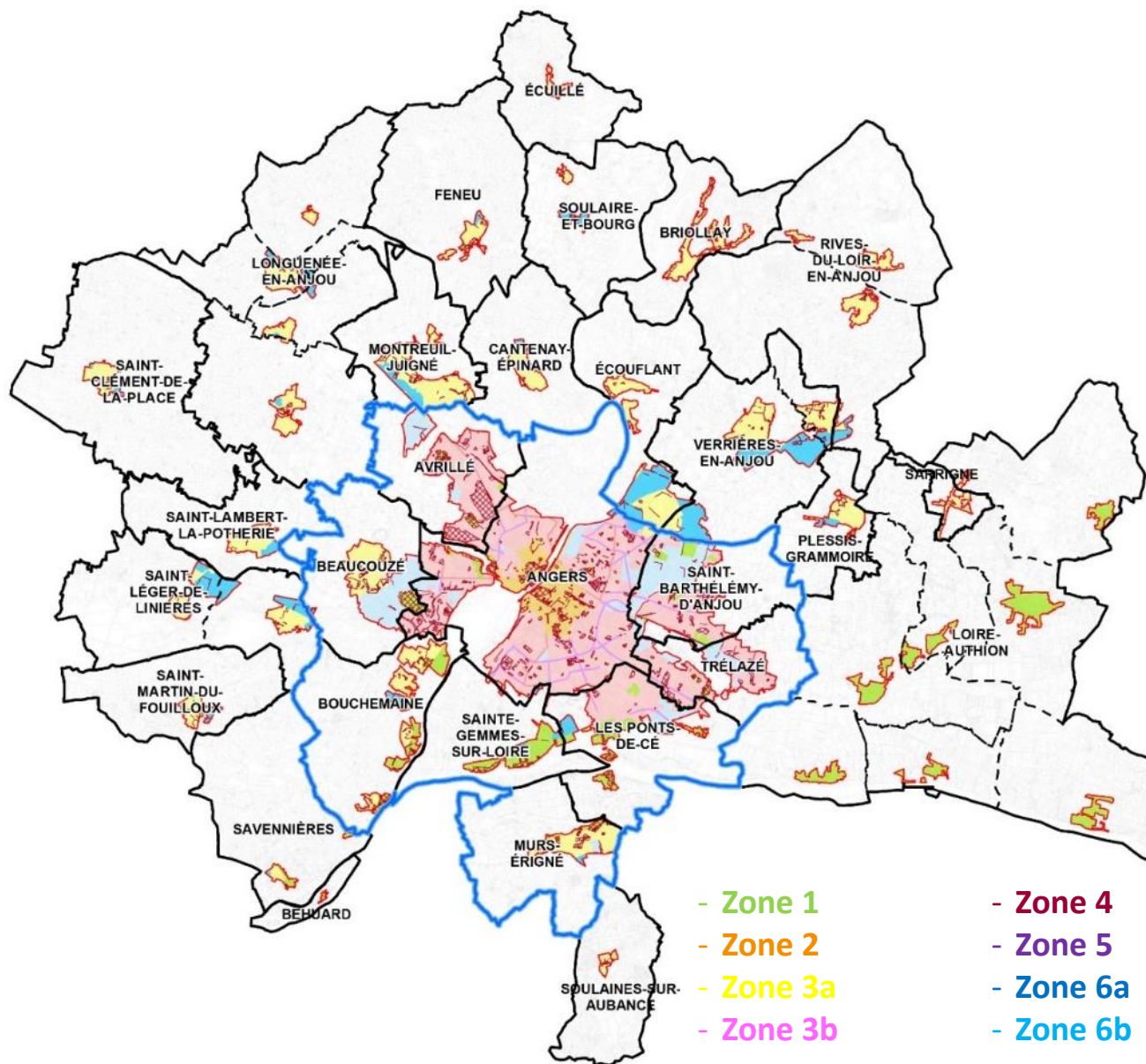


Exemples de collage sur vitrine, ou vitrophanies.



Enseignes posées au sol, ou chevalets/porte menu.

Les différentes zones du RLPi



- **Zone 1** : UNESCO, PNR, SPR Ligérien, espaces naturels, sites classés et inscrits, certains quartiers adjacents
- **Zone 2** : SPR d'Angers + Quai Félix Faure,
- **Zone 3a** : quartiers résidentiels, centres-bourg communes - de 10 000 hab hors Unité Urbaine (UU), + BOU, BEA, MUE
- **Zone 3b** : quartiers résidentiels, centres-bourg communes dans UU, sauf BOU, BEA, MUE, SGL
- **Zone 4** : lignes de tramway + 20m
- **Zone 5** : axes structurants et entrées d'agglomération + 20m
- **Zone 6a** : zones d'activités et commerciales communes - de 10 000 hab hors UU, + BOU, MUE, SGL, PDC (partiel)
- **Zone 6b** : zones d'activités et commerciales communes dans UU, sauf BOU, MUE, SGL, PDC (partiel)

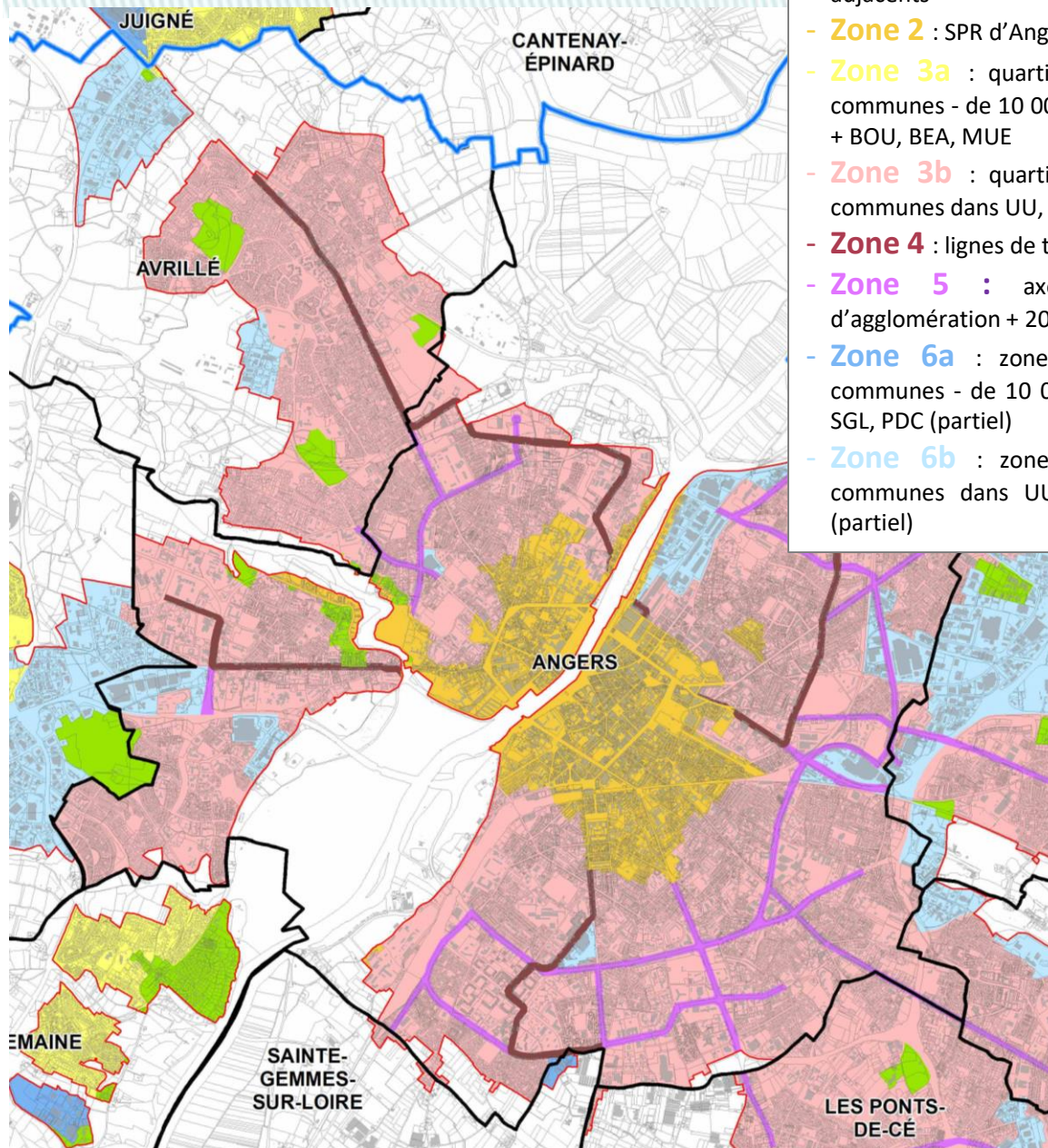
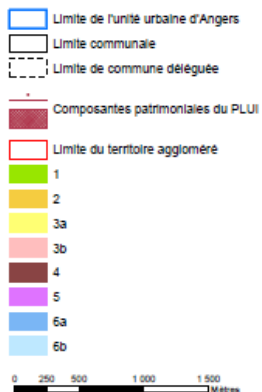
- **Zone 1**
- **Zone 2**
- **Zone 3a**
- **Zone 3b**
- **Zone 4**
- **Zone 5**
- **Zone 6a**
- **Zone 6b**

Zonage publicité

RL
RÈGLEMENT LOCAL
de PUBLICITÉ
intercommunal

PLAN DE ZONAGE
PUBLICITÉ

Commune
d'Angers



- **Zone 1** : UNESCO, PNR, SPR Ligérien, espaces naturels, sites classés et inscrits, certains quartiers adjacents
- **Zone 2** : SPR d'Angers + Quai Félix Faure,
- **Zone 3a** : quartiers résidentiels, centres-bourg communes - de 10 000 hab hors Unité Urbaine (UU), + BOU, BEA, MUE
- **Zone 3b** : quartiers résidentiels, centres-bourg communes dans UU, sauf BOU, BEA, MUE, SGL
- **Zone 4** : lignes de tramway + 20m
- **Zone 5** : axes structurants et entrées d'agglomération + 20m
- **Zone 6a** : zones d'activités et commerciales communes - de 10 000 hab hors UU, + BOU, MUE, SGL, PDC (partiel)
- **Zone 6b** : zones d'activités et commerciales communes dans UU, sauf BOU, MUE, SGL, PDC (partiel)