

INFO PRATIQUE

→ Acheter votre matériel :

Les petits broyeurs électriques sont souvent peu puissants (débit insuffisant pour l'ensemble de la taille) et coûteux en entretien.

→ Avoir recours à la location :

Utiliser 1 ou 2 fois par an, la location d'un broyeur peut être une bonne alternative pour disposer d'un appareil professionnel (souvent thermique), fiable et performant !

Un partenariat est instauré avec les loueurs volontaires du territoire.

Pour toute location d'un broyeur, **Angers Loire Métropole vous fait bénéficier d'une réduction de 15€ ***.

** Dans la limite du budget annuel alloué à l'opération.*

POUR CONNAÎTRE LES MODALITÉS ET LES LOUEURS CONVENTIONNÉS

Du lundi au vendredi : 8h30-12h30 / 13h30-17h30

N° Vert 0 800 41 88 00

Dans tous les cas, parlez-en à vos voisins, à votre entourage, à votre association de quartier afin de partager et de réduire les coûts.

PLUS D'INFO :

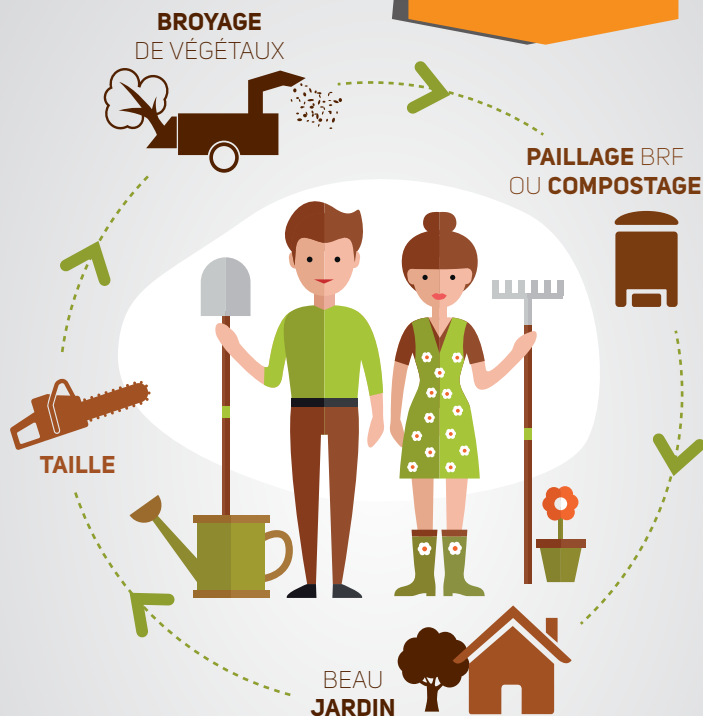
N° Vert 0 800 41 88 00

www.angersloiremetropole.fr/infos-pratiques/gestion-des-dechets/prevention/index.html

www.angers.fr/vie-pratique/vie-quotidienne/environnement/la-maison-de-l-environnement/jardin-biologique/index.html

BROYER SES VÉGÉTAUX À DOMICILE

**ADOPTONS
LES BONS
GESTES !**



BEAU
JARDIN

angersloiremetropole.fr

angers loire
métropole
communauté urbaine

QU'EST-CE QUE LE BROYAGE ?

Il s'agit de transformer les résidus de taille d'arbres ou d'arbustes en copeaux et de les réutiliser sur le lieu de production.

POURQUOI BROYER LES TAILLES D'ARBRES ET D'ARBUSTES ?

→ **Pour utiliser une ressource déjà présente chez soi, gratuite et de qualité :**

Les tailles sont une source de matière végétale pour le jardin. Une fois broyées, le produit obtenu, appelé broyat, peut être réutilisé dans votre jardin en paillis, en amendement végétal ou en matière carbonée pour le composteur.

→ **Pour limiter les apports et les déplacements en déchèterie :**

Le broyage effectué dans votre jardin permet de réduire 6 à 12 fois le volume de déchets de tailles de haies (branches/branchages).

→ **Pour limiter les coûts de transport et de traitement des végétaux supportés par la collectivité**

Chaque année, Angers Loire Métropole collecte plus de 20 000 tonnes de végétaux dans les déchèteries. 10 000 tonnes sont traités sur sa plateforme de compostage à Villechien et le reste est traité par un prestataire privé.



Exemple de Monsieur Dujardin :

« Chaque année, je taille mes arbustes puis je vais en déchèterie déposer mes branchages. Au retour, je m'arrête dans une jardinerie pour acheter des écorces de pin et du terreau. Arrivé à la maison, j'utilise les écorces de pin pour pailler mes arbustes ».

L'AUTRE LOGIQUE EST : « JE TAILLE, JE BROIE, JE PAILLE ! »

PEUT-ON TOUT BROYER ?

En principe oui, mais la qualité du broyat varie selon le type de végétaux broyés.

→ **L'essence du bois**

Une trop grande quantité de bois résineux, de certains feuillus riches en tanin (chêne, châtaignier) ou à feuillage persistant épais (laurier palme) peut être plus lente à se décomposer.

→ **Diamètre des branches**

Plus les branches sont grosses et plus il y a de bois dur qui se dégradera plus lentement.

→ **Bois mort ou bois vivant**

Le bois mort est moins riche en éléments nutritifs et plus dur à broyer.

COMMENT UTILISER LE BROYAT ?



→ **En paillage**

Les végétaux broyés sont épanchés sur le sol pour conserver l'humidité du sol et limiter les plantes indésirables : leur décomposition lente améliore également le sol.

→ **En BRP (Bois Raméal Fragmenté)**

Cette technique naturelle consiste à incorporer dans les couches superficielles du sol (3 à 10 cm) de petits branchages (inférieurs à 7 cm de diamètre) encore verts. Ces branchages fraîchement coupés et broyés sont une excellente réserve de sève riche en éléments nutritifs, favorable à la vie microbienne et à l'amélioration de la qualité des sols. Le broyage se fait sur la période de novembre à février. La formation d'humus (comme en forêt) est alors accélérée.

→ **En apports carbonés pour le compost**

Les branchages riches en carbone permettent d'équilibrer le compost qui est souvent riche en matières humides et azotées (déchets de cuisine, pelouse).