

# Comment diagnostiquer une fuite

## Lecture du compteur d'eau

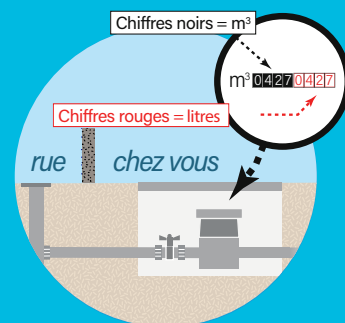
À effectuer au moins 2 fois par an

Pour cela, ne pas utiliser l'eau (machine à laver, chasse d'eau, vaisselle...) et relever la consommation inscrite au compteur. Après 10 minutes, une nuit ou au moins 2 heures, vous relevez à nouveau le compteur.

- **Si relevés identiques** = pas de fuite dans votre habitation.
- **Si relevés différents** = il convient de rechercher l'origine de ce volume injustifié.

Contrôler son installation : arrosage, chasse d'eau, chaudière ou ballon d'eau chaude.

- Tester l'éventuel réseau d'arrosage, s'il est équipé d'un robinet ou vanne de coupure
- En attendant de trouver l'origine d'une fuite, il convient en dehors des périodes d'utilisation, de fermer le robinet d'arrêt avant compteur pour en limiter le volume et ses conséquences financières



## Exemple d'un tableau de suivi :

Date	Index 00000,000 m <sup>3</sup>	Volumes en m <sup>3</sup>	Moyenne journalière	Observations

Si le réseau d'eau potable privatif est équipé de robinet(s) ou vanne(s) de coupure, les fermer un par un en vérifiant le compteur :

## Contrôle sur la chasse d'eau

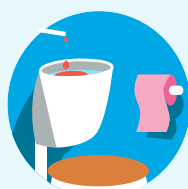
Une fuite sur WC est courante. Pour détecter un suintement sur la paroi des WC :

### 1<sup>re</sup> méthode



- Essuyer le rebord intérieur de la cuvette des WC à l'aide d'un chiffon sec
- Mettre du papier toilette sur la paroi intérieure de la cuvette, face à vous
- 1 heure après : **papier humide = FUITE**

### 2<sup>e</sup> méthode



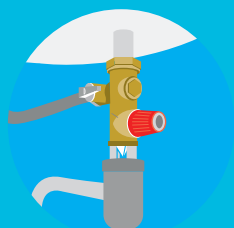
- Mettre du colorant alimentaire dans le réservoir des WC
- **Coulure colorée dans les WC = FUITE**

# une forte consommation ?

## Contrôler son installation

En cas d'absence de fuite sur WC, les autres fuites les plus courantes se situent au niveau du groupe de sécurité du ballon d'eau chaude ou de la chaudière, ou sur les canalisations enterrées, etc.



### Contrôle sur groupe de sécurité



- Vérifier que vous n'entendez aucun bruit dans les tuyaux d'évacuation, notamment hors période normale de chauffe
- Ne pas hésiter à solliciter votre chauffagiste ou plombier pour qu'il vérifie qu'aucune pièce n'est entartrée (thermostat, groupe de sécurité, etc.)
- Attention : Le groupe de sécurité doit être entretenu régulièrement et remplacer tous les 6 ans.

## Attention aux fuites

À SAVOIR : Une personne consomme en moyenne 3 à 4 m<sup>3</sup> par mois.

	Perte sur l'heure	Perte sur l'année	Coût à l'année (tarif 2026)
 Robinet qui goutte	4 litres / heure	35 m <sup>3</sup> / an	137,9€ TTC
 Chasse d'eau qui fuit	11 à 25 litres / heure	100 à 220 m <sup>3</sup> / an	394 à 866,8 € TTC



**UNE INTERVENTION DE PLOMBIER COÛTERA MOINS CHER QU'UNE FUITE PROLONGÉE !**

**PENSER À FERMER LE ROBINET D'ARRÊT AVANT COMPTEUR EN CAS D'ABSENCE PROLONGÉE**

### Quelques chiffres en France

- 20 % de l'eau domestique est perdue en raison de fuites
- 80 % des fuites d'eau proviennent des WC

