

Catalogue d'expositions

MAISON DE L'ENVIRONNEMENT
D'ANGERS LOIRE MÉTROPOLE

DIRECTION TRANSITION ÉCOLOGIQUE



ÉDITION 2026

SOMMAIRE

AUTOUR DE LA BIODIVERSITÉ

Bestiaire botanique	1
Meet your neighbours	3
Chimères végétales	5
Biodiversités	7
Terre de biodiversité	9

AUTOUR DE LA FAUNE

Angers sauvage	11
Lézard vert	13
Boules de plumes	15
Des animaux si beaux si proches	17
Loire nature	19

AUTOUR DE LA FLORE

Graines de beauté	21
Histoires de Champignons	23

SOMMAIRE

AUTOUR DE L' EAU

Inondasonges	25
Le risque inondation sur les BVA	27
Autour de Loire : L'artiste derrière la BD	29
Loire : donner la parole au fleuve	31

AUTOUR DU CHANGEMENT CLIMATIQUE

Adaptation : Règne animal entre glace et feu	33
Les insectes au secours de la planète	35
Exotiques envahissantes	37

AUTOUR DE LA TRANSITION ÉCOLOGIQUE

Éco-citoyens au quotidien	39
L'empreinte de l'homme sur sa planète	41
Fabuleuses légumineuses	43
Sport Planète	45

INTRODUCTION

La Maison de l'environnement d'Angers Loire Métropole sensibilise les publics à la transition écologique depuis 35 ans. Notre équipe crée 5 à 6 expositions par an, qui sont ensuite mises gratuitement à disposition des acteurs publics, privés et associatifs du territoire.

23 expositions sont actuellement disponibles au prêt dans notre centre de ressources. Elles portent sur la transition écologique, la biodiversité, l'alimentation, l'habitat, les déchets, les milieux aquatiques et la prévention des inondations, ...

Et parce qu'une exposition a plus d'impact avec un médiateur, nous proposons de vous mettre en relation avec notre réseau des partenaires angevins spécialistes de l'éducation à l'environnement. Car rien ne vaut les échanges de points de vue avec le public pour faire avancer la cause environnementale.



MEET YOUR NEIGHBOURS

— EXPOSITION INTÉRIEURE OU EXTÉRIEURE —

Biodiversité remarquable et biodiversité ordinaire forment un tout qui mérite notre attention. Marc Pihet, médecin biologiste au CHU, nous invite à observer plus attentivement ce qui se passe sous nos pieds grâce à son regard aiguisé et son matériel d'hyper macrophotographie. Il a saisi pas moins de 80 espèces dans son jardin de Saint-Saturnin.



CARACTÉRISTIQUES

PHOTOGRAPHIES DE MARC PIHET 2022

Contenu

20 panneaux

Matériaux

Bâche vinyle

Système d'accroche

Œillets

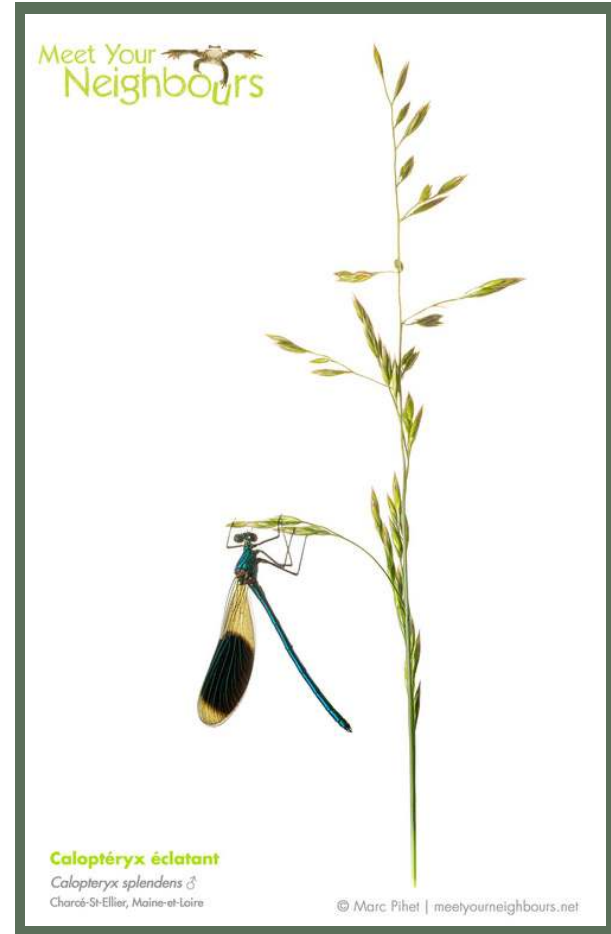
Stockage

1 Sacoché 130 cm x 40 cm

Transport à la charge de l'emprunteur

Assurance

L'emprunteur devra fournir une attestation d'assurance couvrant la valeur de l'exposition en cas de dégradation. Valeur de l'exposition 1120€



CHIMÈRES VÉGÉTALES

— EXPOSITION INTÉRIEURE OU EXTÉRIEURE —

À la frontière entre le réel et l'imaginaire, les regards du photographe Fabien Fougeroux et de l'artiste GretL se croisent. L'exposition qui découle de cette rencontre est une invitation à prendre le temps de rêver et de vivre la nature autrement. Les deux artistes dépeignent un univers extraordinaire et empli de poésie, où les mondes végétal et animal s'entremêlent pour ne faire plus qu'un.



CARACTÉRISTIQUES

PHOTOGRAPHIES DE FABIEN FOUGEROUX ET REPRODUCTION DES OEUVRES DE GRETL 2023

VERSION PANNEAUX RIGIDES

Contenu
30 panneaux

Dimensions
120 cm x 90 cm

Matériaux
Alu Dibond

Système d'accroche
4 trous

Stockage
Les panneaux seront chargés à plat directement dans le véhicule. Nous fournissons des couvertures si besoin pour protéger les panneaux.

VERSION BÂCHES

Contenu
30 panneaux

Dimensions
120 cm x 90 cm

Matériaux
Bâche vinyle

Système d'accroche
8 œillets

Stockage
2 sacoches 130 cm x 40 cm

Transport à la charge de l'emprunteur

Assurance

L'emprunteur devra fournir une attestation d'assurance couvrant la valeur de l'exposition en cas de dégradation.

- valeur de l'exposition panneaux rigides 2139€
- valeur de l'exposition bâche 1832€



BIODIVERSITÉS

— EXPOSITION INTÉRIEURE —

Le monde vivant est d'une diversité insoupçonnée. Il existe une multitude d'êtres vivants et d'espèces. C'est tout cela que nous appelons la biodiversité ! Découvrez sa richesse, pour mieux l'apprécier et veiller à sa préservation. Partez à sa rencontre : explorez les différents écosystèmes, traversez les temps géologiques, comprenez d'où a émergé notre environnement et l'impact de l'espèce humaine sur notre planète.



CARACTÉRISTIQUES

EXPOSITION CONÇUE ET RÉALISÉE PAR LE MUSÉUM NATIONAL D'HISTOIRE NATURELLE 2025

Contenu

14 panneaux avec leurs 28 bâtons en bois

Support audiovisuel sur clé USB

Vidéo « Insectes des prairies » (durée 3 min)

1 livre « A la rencontre du vivant »

Dimensions

85 cm X 200cm

Matériaux

Tissu voile

Système d'accroche

Bâton de bois perforé aux extrémités permettant d'insérer un fil d'attache

Stockage

3 sacs : 90 x 20 x 9 cm

1 sacochette : 40 x 4 x 29 cm

Transport à la charge de l'emprunteur

Assurance

L'emprunteur devra fournir une attestation d'assurance couvrant la valeur de l'exposition en cas de dégradation. Valeur de l'exposition 2193€



TERRE DE BIODIVERSITÉ

— EXPOSITION INTÉRIEURE —

Découvrez l'exposition d'Angers Loire Métropole sur la biodiversité locale : illustrations percutantes et informations clés révèlent la beauté des espèces et milieux naturels de notre territoire. Plongez au cœur des enjeux écologiques de différents types d'habitats : milieux forestiers, milieux humides, bocages, cours d'eau, espaces urbains.



CARACTÉRISTIQUES

**CRÉATION DU SERVICE BIODIVERSITÉ,
D'ANGERS LOIRE MÉTROPOLE
ILLUSTRATIONS DE LAËTITIA LOCTEAU 2025**

Contenu

3 panneaux recto/verso autoportants

Dimensions

Roll-up 200 x 100 x 38 cm

Matériaux

Tissu voile extensible

Système d'accroche

Totem tubulaire en aluminium, structure autoportante

Stockage

1 sacoche : 191 x 120 x 9,5cm

3 saches : 110 x 16 x 6cm

Transport à la charge de l'emprunteur

Assurance

L'emprunteur devra fournir une attestation d'assurance couvrant la valeur de l'exposition en cas de dégradation. Valeur de l'exposition 1378€

ANGERS SAUVAGE

— EXPOSITION INTÉRIEURE OU EXTÉRIEURE —

Cette exposition nous livre le regard d'Armand Leroi sur la petite faune sauvage angevine. A 20 ans, natif d'Avrillé, Armand est depuis son plus jeune âge passionné de nature et de photographie animalière. Il aime se lever à l'aube pour partir à la rencontre de la petite faune sauvage, sans aller très loin, tant la région angevine compte de coins de nature encore préservés. Pour cette exposition, il a sillonné le lac de Maine, les parcs Saint Nicolas, l'île Saint Aubin, les prairies de la Baumette, ... Observation, patience, curiosité, sont autant de qualités qu'Armand a dû déployer pour prendre sur le vif tous ces animaux, qui savent se rendre invisibles pour se protéger. Les 20 clichés sont légendés par un texte court, qui évoque avec sensibilité chacune de ces rencontres privilégiées et furtives.

CARACTÉRISTIQUES

PHOTOGRAPHIES D'ARMAND LEROI 2020

Contenu

20 panneaux

Dimensions

1 m x 1 m

Matériaux

Bâche vinyle

Système d'accroche

4 Œillets

Stockage

1 caisse en bois (1.10 x 1.10 cm)

Transport à la charge de l'emprunteur

Assurance

L'emprunteur devra fournir une attestation d'assurance couvrant la valeur de l'exposition en cas de dégradation. Valeur de l'exposition 1000€





Grimpeuse hors pair @armand_wildlife

Grimpeuse hors pair, la sittelle torchepot n'a pas le vertige. Tête en haut, tête en bas, elle se déplace le long des arbres à la recherche de nourriture. Ce jour-là, je la surprends en train de coincer une noisette dans l'écorce d'un vieux pin afin de la fendre plus facilement avec son bec pointu. Procédé récurrent, quelle cherche à cacher, c'est donc une chance qu'il arrive à l'observer.

Sittelle torchepot (*Sitta europaea*), Ile Saint Aubin



Roi des forêts @armand_wildlife

Le son d'un pic tambourinant contre le tronc d'un arbre me stoppe net. Pensant avoir repéré un pic vert ou épeiche, espèces très courantes, je découvre un oiseau bien plus rare. Corps noir et crête rouge, il n'y a pas de doute, il s'agit bien d'un pic noir. Pas de temps à perdre, je sors l'appareil et reste plus d'une heure en sa compagnie, avant qu'il ne reparte. Depuis ce jour, jamais je ne l'ai recroisé...

Pic noir (*Dryocopus martius*), lac de Maine



Réveil matin @armand_wildlife

Avec la rosée matinale, les insectes s'adonnent à leur toilette. Séchant ses ailes, comme ses congénères, cette libellule s'attarde dans la prairie. Telles des écaillés, les couleurs intenses de ses ailes et de son thorax illuminent ma contemplation.

Orthetrum réticulé (*Orthetrum cancellatum*), lac de Maine



Société projections @armand_wildlife

Coupe punk et couleurs vives, la petite mésange ne passe pas inaperçue. C'est une habitante de la maison l'hiver depuis que j'y ai installé une mangeoire. Sachant sa venue régulière, je l'attends caché. La voilà qui arrive ! Un regard à gauche, un regard à droite, elle prend la pose pour mon plus grand plaisir.

Mésange bleue (*Cyanistes caeruleus*), parc Saint Nicolas



Je t'ai à l'œil ! @armand_wildlife

Au printemps, les prairies fleuries offrent un habitat idéal pour de nombreuses espèces de papillons. En m'y baladant, je surprends une discrète méliée aux ailes quadrillées d'orange et de noir, posée sur cette fleur toute rose. Elle prend la pose pour un joli portrait, haut en couleur.

Méliée du plantain (*Melitaea cinxia*), parc Saint Nicolas



Heure de lecture @armand_wildlife

À l'abri du bus, je me concentre régulièrement cette femelle chevrotain avec ses petits ou ses compagnons, la laïcinna au ralenti à sa petite ombelle sur le haut de l'antenne gauche. Aujourd'hui, seule, elle mange paisiblement, et ne semble pas d'hanger par ma présence. Il ne faudrait toutefois pas que je m'avance trop près, au risque de l'échouer.

Chevrotain européen (*Capreolus capreolus*), parc Saint Nicolas

LÉZARD VERT

— EXPOSITION INTÉRIEURE OU EXTÉRIEURE —

Jean Evelyse parcourt depuis des années notre belle région à la rencontre du Lézard vert. Photographe amateur au plus noble sens du terme, il vous présente les différentes facettes de son animal fétiche. Attention son amour et sa passion du Lézard vert sont contagieux !



CARACTÉRISTIQUES

PHOTOGRAPHIES DE JEAN EVELYSE 2025

Contenu

30 panneaux

Dimensions

30 cm x 40 cm

Matériaux

Alu Dibond

Système d'accroche

Pastille adhésive avec crochet

Stockage

1 caisse en plastique

Transport à la charge de l'emprunteur

Contact pour le prêt : pineau.jean.luc@free.fr

Assurance

L'emprunteur devra fournir une attestation d'assurance couvrant la valeur de l'exposition en cas de dégradation. Valeur de l'exposition 586 €



BOULES DE PLUMES

— EXPOSITION INTÉRIEURE OU EXTÉRIEURE —

Des portraits hauts en couleur des hôtes de nos vallées angevines par David Pillet. Initialement inspiré par la photo urbaine, sa passion pour la photographie animalière est née de sa rencontre inattendue avec un rouge-gorge lors d'une promenade. L'œil dans l'objectif à observer cette petite boule de plume, le temps s'est arrêté. Un instant baigné de silence, de sérénité...

CARACTÉRISTIQUES

PHOTOGRAPHIES DE DAVID PILLET 2022



VERSION PANNEAUX RIGIDES

Contenu

30 panneaux

Dimensions

120 cm x 90 cm

Matériaux

Alu Dibond

Système d'accroche

4 trous

Stockage

Les panneaux seront chargés à plat directement dans le véhicule. Nous fournissons des couvertures si besoin pour protéger les panneaux.



VERSION BÂCHES

Contenu

30 panneaux

Dimensions

120 cm x 90 cm

Matériaux

Bâche vinyle

Système d'accroche

8 Œillets

Stockage

2 sacoches 130 cm x 40 cm

Transport à la charge de l'emprunteur

Assurance

L'emprunteur devra fournir une attestation d'assurance couvrant la valeur de l'exposition en cas de dégradation.

- valeur de l'exposition panneaux rigides 2139€
- valeur de l'exposition bâches 1832€

AIGRETTE GARZETTE
Egretta garzetta



GALLINULE POULE-D'EAU
Gallinula chloropus



GRIMPEREAU DES JARDINS
Certhia familiaris



SPATULE BLANCHE
Platalea leucoroda



GEAI DES CHÊNES
Garrulus glandarius



GRAND CORMORAN
Phalacrocorax carbo



DES ANIMAUX SI BEAUX, SI PROCHES

— EXPOSITION INTÉRIEURE OU EXTÉRIEURE —

Erwan Balança est un photographe naturaliste Nantais passionné par la faune sauvage et les paysages naturels. Ses images capturent la beauté et la diversité du monde animal, avec une approche qui privilégie l'affût et des techniques innovantes telles que les pièges photo ou les caissons sous-marins. Ses images subliment la nature et nous la font redécouvrir avec majestuosité. À travers son travail, il sensibilise à la nécessité de préserver la biodiversité et inspire des actions locales en faveur de la nature.



CARACTÉRISTIQUES

PHOTOGRAPHIES D'ERWAN BALANÇA 2025

Contenu

30 panneaux

Dimensions

120 cm x 90 cm

Matériaux

Alu Dibond

Système d'accroche

4 trous

Stockage

Les panneaux seront chargés à plat directement dans le véhicule. Nous fournissons des couvertures si besoin pour protéger les panneaux.

Transport à la charge de l'emprunteur

Assurance

L'emprunteur devra fournir une attestation d'assurance couvrant la valeur de l'exposition en cas de dégradation. Valeur de l'exposition 2380 €





LOIRE NATURE

— EXPOSITION INTÉRIEURE —

À deux pas de chez vous, la nature livre ses merveilles ! L'exposition Loire Nature vous invite à la rêverie autour de la vie sauvage de la Loire. Des images tout droit sorties du livre de Louis-Marie Préau, photographe angevin, professionnel depuis 2001 et lauréat de nombreux prix internationaux comme le Wildlife photographer of the year competition (compétition annuelle des photographes naturalistes) décerné par la BBC et le Muséum d'histoire naturelle de Londres.



CARACTÉRISTIQUES

PHOTOGRAPHIES DE LOUIS-MARIE PRÉAU 2021 / 2022

Contenu

30 panneaux

Livre Loire nature

Dimensions

27 panneaux : 80 cm x 50 cm

1 panneau : 120 x 53 cm

1 panneau : 113 x 53 cm

1 panneau: 95 x 53 cm

Matériaux

Alu Dibond

Système d'accroche

Crochets

Stockage

2 caisses en bois (86 cm x 60 cm)

1 caisse en bois (61 cm x 126 cm)

Transport à la charge de l'emprunteur

Assurance

L'emprunteur devra fournir une attestation d'assurance couvrant la valeur de l'exposition en cas de dégradation. Valeur de l'exposition 2139€



GRAINES DE BEAUTÉ

— EXPOSITION INTÉRIEURE OU EXTÉRIEURE —

Dans la nature, les graines sont en mouvement. En fonction de leurs caractéristiques, elles choisiront de s'accrocher à un animal, de voyager dans les airs ou encore de suivre une rivière. Dans les collections du Muséum d'Histoire Naturelle de la Ville d'Angers elles sont présentes à plus de 900 exemplaires et témoignent de leur histoire et de leur diversité. Entre présent et passé, venez découvrir cet univers fascinant empreint de délicatesse et de poésie magnifié par le photographe naturaliste Fabien Fougeroux et le botaniste Pascal Lacroix.



CARACTÉRISTIQUES

PHOTOGRAPHIES DE FABIEN FOUGEROUX TEXTES DE PASCAL LACROIX 2024

Contenu

30 panneaux

Dimensions

120 cm x 90 cm

Matériaux

Alu Dibond

Système d'accroche

4 trous

Stockage

Les panneaux seront chargés à plat directement dans le véhicule. Nous fournissons des couvertures si besoin pour protéger les panneaux.

Transport à la charge de l'emprunteur

Assurance

L'emprunteur devra fournir une attestation d'assurance couvrant la valeur de l'exposition en cas de dégradation. Valeur de l'exposition 2139€



HISTOIRES DE CHAMPIGNONS

— EXPOSITION INTÉRIEURE OU EXTÉRIEURE —

Vincent Lagardère, photographe mycologue propose une plongée dans le monde fascinant des champignons: êtres étrangers principalement souterrains, essentiels à l'équilibre naturel et pourtant toujours trop méconnus. Il vous invite à un voyage à ras le sol pour découvrir un monde gigantesque le plus souvent caché de nos regards. Une invitation à ralentir, à observer, et peut-être à ne plus jamais marcher en forêt tout à fait comme avant.



CARACTÉRISTIQUES

EXPOSITION CONÇUE ET RÉALISÉE PAR VINCENT LAGARDÈRE ET LA MAISON DE L'ENVIRONNEMENT 2025

Contenu
30 panneaux

Dimensions
120 X 90 cm

Matériaux
Alu Dibond

Système d'accroche
4 trous

Stockage
Les panneaux seront chargés à plat directement dans le véhicule. Nous fournissons des couvertures si besoin pour protéger les panneaux.

Transport à la charge de l'emprunteur

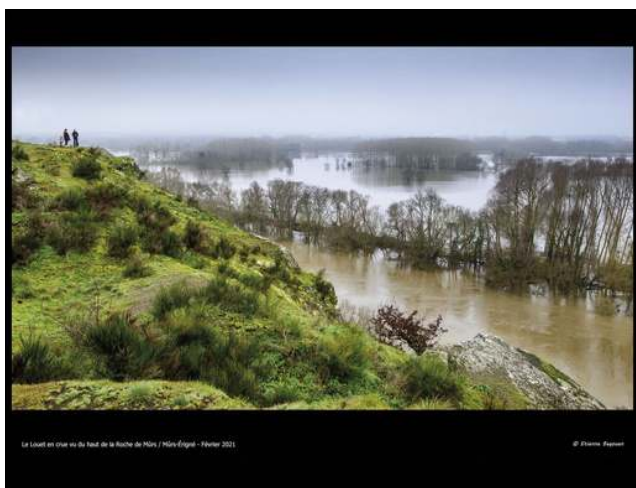
Assurance
L'emprunteur devra fournir une attestation d'assurance couvrant la valeur de l'exposition en cas de dégradation.
Valeur de l'exposition : 3 070, 98€



INONDASONGES

— EXPOSITION INTÉRIEURE OU EXTÉRIEURE —

En posant ses valises à Angers en 2015, Étienne Begouen est happé par les paysages éphémères offerts par les crues de notre territoire. Ici l'eau, la terre, le ciel s'entremêlent. L'eau miroir s'invite dans le décor et nous rappelle que l'homme est parfois impuissant à endiguer les éléments naturels. Les inondations hivernales sont habituelles, mais parfois l'eau décide de ne pas jouer le jeu de la saisonnalité comme cette crue exceptionnelle de juin 2016 qui a submergé durablement la région angevine.



CARACTÉRISTIQUES

PHOTOGRAPHIES D'ETIENNE BEGOUEN 2022

Contenu

30 panneaux

Dimensions

120 cm x 90 cm

Matériaux

Alu Dibond

Système d'accroche

4 trous

Stockage

les panneaux seront chargés à plat directement dans le véhicule. Nous fournissons des couvertures si besoin pour protéger les panneaux.

Transport à la charge de l'emprunteur

Assurance

L'emprunteur devra fournir une attestation d'assurance couvrant la valeur de l'exposition en cas de dégradation. Valeur de l'exposition 2139 €



LE RISQUE INONDATION SUR LES BASSES VALLÉES ANGEVINES

— EXPOSITION INTÉRIEURE —

« Comment se traduisent les inondations sur les Basses vallées angevines ? » « Comment savoir si ma maison est en zone inondable ? » « Que prendre dans mon sac à dos avant d'évacuer ? ». L'exposition répond aux questions qu'on peut se poser lorsqu'on vit en zone inondable ou à proximité. Il s'agit de comprendre pour mieux se préparer à tout évènement exceptionnel.



CARACTÉRISTIQUES

CRÉATION DU SYNDICAT MIXTE DES BASSES VALLÉES ANGEVINES ET DE LA ROMME 2021

Contenu

8 panneaux

L'exposition est complétée par un livret de jeux pour les familles pour créer du lien avec le contenu des panneaux, par le biais d'énigmes et de défis à relever avec la Brigade vigilance et anticipation dont la Rosalie des Alpes est la mascotte.

Contenu téléchargeable sur :

[Site internet du SMBVAR](#)

Jeu vidéo complémentaire :

[Bande annonce](#)

[Lien iOS](#)

[Lien Android](#)

Dimensions

Hauteur 2m x largeur 1m x 70cm profondeur

Système d'accroche

Velcro

Stockage

Caisse en bois

Transport à la charge de l'emprunteur

Contact pour le prêt : contact@smbvar.fr

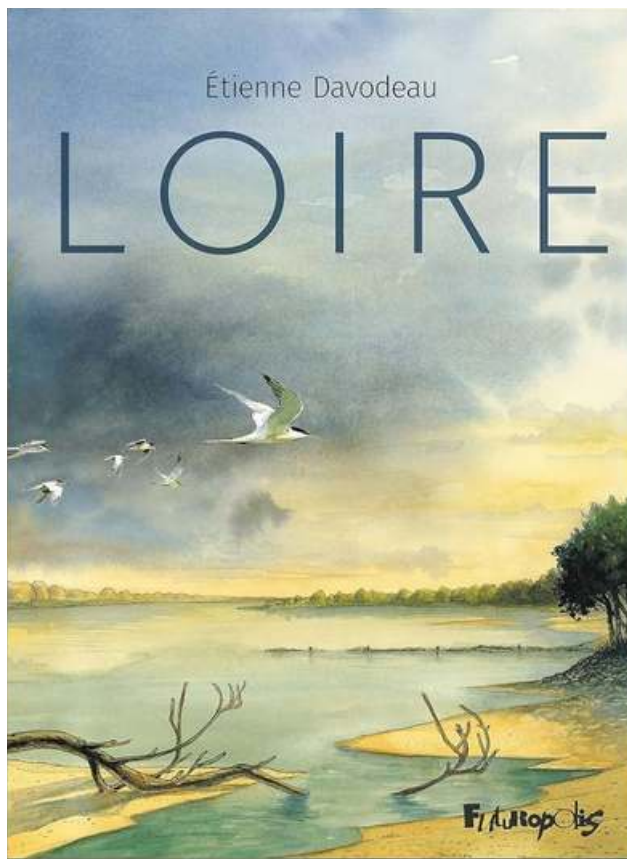
Assurance

L'emprunteur devra fournir une attestation d'assurance couvrant la valeur de l'exposition en cas de dégradation.

AUTOUR DE LOIRE : L'ARTISTE DERRIÈRE LA BD

— EXPOSITION INTÉRIEURE —

Plongez au plus près du travail d'Étienne Davodeau, auteur-dessinateur français, et découvrez le processus de création de sa dernière bande dessinée Loire. L'artiste y rend un véritable hommage au fleuve, qu'il décrit dans sa complexité à travers de longues séquences d'images panoramiques colorées à l'aquarelle, et poursuit sa réflexion sur l'environnement, interroge notre rapport aux éléments et à la nature. Touchez du doigt sa démarche, ses réflexions et ses questionnements, à travers la présentation de ses recherches, photographies, dessins préparatoires, story-boards, textes et carnets de croquis.



CARACTÉRISTIQUES

CRÉATION DE LA MAISON DE L'ENVIRONNEMENT ET D'ETIENNE DAVODEAU AVEC LE CONCOURS DE L'ÉDITEUR FUTUROPOLIS ET DE LA LIBRAIRIE ANGEVINE AU REPAIRE DES HÉROS 2024

Contenu

12 panneaux sur tissu 90x120 cm avec leurs 24 bâtons en bois

1 panneau en voilage 104 x 270 cm avec ces 2 bâtons en bois

12 maquettes d'oiseaux

4 livres, 1 magazine, 1 livret, 4 chevalets

1 boîte de peinture usagée et ses pinceaux

Un porte vue avec la présentation du parlement de Loire

Des photographies et des images reprenant les post internet de l'artiste

Système d'accroche

Bâton de bois perforé aux extrémités permettant d'insérer un fil d'attache

Stockage

2 caisses en plastique : 60,5 x 40 x 34cm

1 sacoche : 143 x 33 x 29cm

Transport à la charge de l'emprunteur

Une assurance

L'emprunteur devra fournir une attestation d'assurance couvrant la valeur de l'exposition en cas de dégradation. Valeur de l'exposition 12 121€

LOIRE : DONNER LA PAROLE AU FLEUVE

— EXPOSITION INTÉRIEURE OU EXTÉRIEURE —

Découvrez la dernière bande-dessinée d'Étienne Davodeau, auteur-dessinateur français, originaire du Maine-et-Loire, à travers les reproductions de ses illustrations emblématiques. Loire, est un hommage à ce fleuve que l'artiste décrit dans sa complexité, doux, fragile et âpre, à travers de longues séquences d'images panoramiques colorées à l'aquarelle. Loire interroge notre rapport aux éléments, à la nature, le respect que l'on a pour elle ou pas et la manière dont on en dépend absolument.

CARACTÉRISTIQUES

ILLUSTRATIONS D'ÉTIENNE DAVODEAU
AVEC LE CONCOURS DE L'ÉDITEUR FUTUROPOLIS ET DE LA
LIBRAIRIE ANGEVINE AU REPAIRE DES HÉROS 2024



32

VERSION PANNEAUX RIGIDES

Contenu
30 panneaux

Dimensions
120 cm x 90 cm

Matériaux
Alu Dibond

Système d'accroche
4 trous

Stockage
Les panneaux seront chargés à plat directement dans le véhicule. Nous fournissons des couvertures si besoin pour protéger les panneaux.

VERSION BÂCHE

Contenu
30 panneaux

Dimensions
120 cm x 90 cm

Matériaux
Bâche vinyle

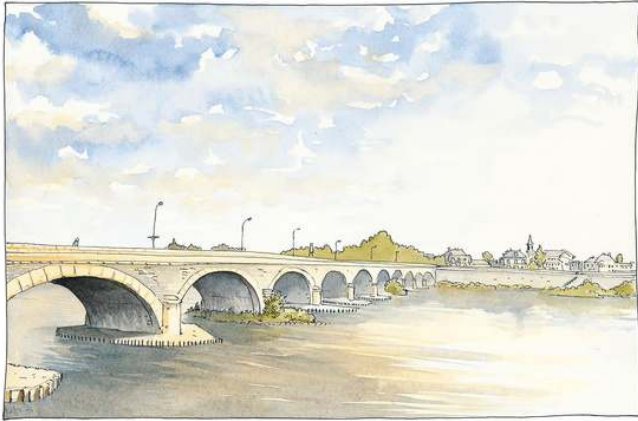
Système d'accroche
8 œillets

Stockage
2 sacoches 130 cm x 40 cm

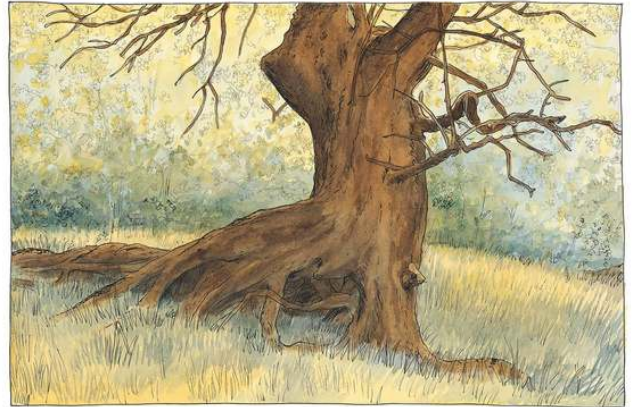
Transport à la charge de l'emprunteur

Assurance L'emprunteur devra fournir une attestation d'assurance couvrant la valeur de l'exposition en cas de dégradation.

- valeur de l'exposition panneaux rigides 2139€
- valeur de l'exposition bâches 1832€



Loire, Étienne Davodeau © Futuropolis, 2023.



Loire, Étienne Davodeau © Futuropolis, 2023.



Loire, Étienne Davodeau © Futuropolis, 2023.



Loire, Étienne Davodeau © Futuropolis, 2023.



Loire, Étienne Davodeau © Futuropolis, 2023.



Loire, Étienne Davodeau © Futuropolis, 2023.

ADAPTATION : RÈGNE ANIMAL, ENTRE GLACE ET FEU

— EXPOSITION INTÉRIEURE OU EXTÉRIEURE —

Louis-Marie Préau partage ses clichés inspirants d'une sélection d'animaux des antipodes, qui ont développé des stratagèmes remarquables pour s'adapter aux climats extrêmes. Ce focus crée l'opportunité de relier deux sujets de préoccupation majeurs qui concernent aussi notre région : l'effondrement de la biodiversité et l'adaptation au changement climatique.



CARACTÉRISTIQUES

PHOTOGRAPHIES DE LOUIS-MARIE PRÉAU 2023

Contenu

30 panneaux

Dimensions

120 cm x 90 cm

Matériaux

Alu Dibond

Système d'accroche

4 trous

Stockage

Les panneaux seront chargés à plat directement dans le véhicule. Nous fournissons des couvertures si besoin pour protéger les panneaux.

Transport à la charge de l'emprunteur

Assurance

L'emprunteur devra fournir une attestation d'assurance couvrant la valeur de l'exposition en cas de dégradation. Valeur de l'exposition 2139 €





LES INSECTES AU SECOURS LA PLANETE

— EXPOSITION INTÉRIEURE —

Fascinants, insignifiants, repoussants, redoutables... Les insectes sont avant tout omniprésents et indispensables ! En 400 millions d'années d'évolution, ils ont développé une diversité incommensurable de formes et de modes de vie. Ils ont colonisé tous les milieux, même les pôles et les océans. Intimement liés à de très nombreuses espèces végétales et animales - dont les humains - les insectes sont une pièce maîtresse de notre planète.



CARACTÉRISTIQUES

EXPOSITION CONÇUE ET RÉALISÉE PAR L'INSTITUT DE RECHERCHE POUR LE DÉVELOPPEMENT (IRD) 2025

Contenu

17 panneaux

Dimensions

80 cm x 120 cm

Matériaux

Alu Dibond

Système d'accroche

Accroche métallique centrale

Stockage

Les panneaux seront chargés à plat directement dans le véhicule. Nous fournissons des couvertures si besoin pour protéger les panneaux.

Transport à la charge de l'emprunteur

Assurance

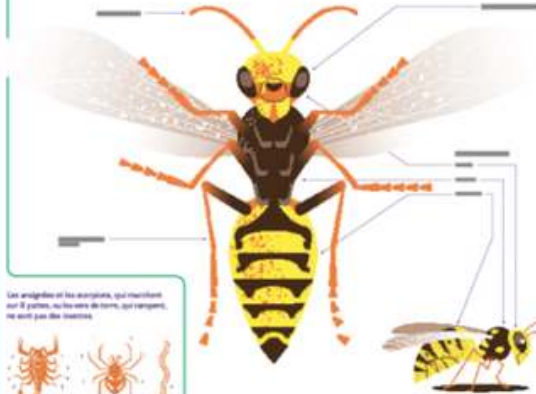
L'emprunteur devra fournir une attestation d'assurance couvrant la valeur de l'exposition en cas de dégradation. Valeur de l'exposition 1 514,90 €



INSECTES, QUI ÊTES-VOUS ?

Les insectes sont des arthropodes, comme les araignées ou les crabes, protégés par un squelette externe : la cuticule. Au cours de leur croissance, leurs transformations peuvent être spectaculaires, ce qui les rend parfois difficiles à identifier, même pour des spécialistes ! Dotés de 6 pattes à l'âge adulte, avec ou sans ailes, parés de mille et une couleurs... les insectes surprennent par leur diversité de formes et de modes de vie.

POUR ÊTRE UN INSECTE, IL FAUT AVOIR...



Les araignées et les arctopodes, qui marchent sur 8 pattes, ne sont ni des insectes, ni sont pas des insectes.

LA METAMORPHOSE
Au cours de leur vie, les insectes passent par plusieurs stades de développement. À chaque phase, ils meurent. D'adulte, ils deviennent larves, puis puces, papillons ou nymphes et enfin adultes. Les transformations peuvent être très importantes, tant du point de vue de la morphologie que de la biologie.

Chez les papillons, la larve et l'adulte ne se ressemblent pas du tout et même de vue ils sont différents.

Chez les arctopodes, la larve ressemble et même la même vue que l'adulte.



À NOUS DE JOUER !

Sans les insectes, le monde ne tournerait pas rond et leur disparition serait une catastrophe pour le bien-être des humains. Si nous voulons les préserver, nous devons reconsidérer notre façon de cohabiter avec eux. Une meilleure (re)connaissance des insectes apparaît indispensable.

QUE FAIRE POUR PROTÉGER LES INSECTES ?

CHANGER NOS MINDS SUR LES INSECTES

- Appliquer l'éducation de base, celle de la famille.
- Faire prendre conscience de la richesse et de l'importance des insectes.
- Développer les ateliers participatifs.
- Ouvrir à voir les insectes dans leur milieu naturel et leurs différents habitats.

AMÉLIORER ET FAÇONNER NOTRE HABITAT

- Favoriser l'agriculture biologique.
- Favoriser l'agriculture sans pesticides.
- Favoriser l'agriculture sans produits phytosanitaires.
- Éviter l'usage de produits phytosanitaires.
- Éviter l'usage de produits phytosanitaires.
- Éviter l'usage de produits phytosanitaires.

FAVORISER LA RECHERCHE

- Appuyer les chercheurs.
- Appuyer les chercheurs.
- Appuyer les chercheurs.
- Appuyer les chercheurs.
- Appuyer les chercheurs.
- Appuyer les chercheurs.

AMÉLIORER LES PRATIQUES DE CONSUMATION

- Favoriser les produits locaux.
- Favoriser les produits locaux.
- Favoriser les produits locaux.
- Favoriser les produits locaux.
- Favoriser les produits locaux.
- Favoriser les produits locaux.

SANCTIFIER LES HABITATS LES PLUS FRAGILES

- Protéger les habitats naturels.
- Protéger les habitats naturels.
- Protéger les habitats naturels.
- Protéger les habitats naturels.
- Protéger les habitats naturels.
- Protéger les habitats naturels.



DES INSECTES DANS NOS ASSIETTES

D'après l'Organisation des Nations Unies pour l'alimentation et l'agriculture (FAO), la production de viande pourrait augmenter de 40% entre 2020 et 2050. Or, l'élevage intensif du bétail a un coût environnemental et énergétique trop conséquent pour que la planète supporte sa croissance indéfinie. Abondants et riches en protéines, les insectes comestibles ont toujours fait partie des régimes alimentaires des humains et sont de plus en plus souvent envisagés comme une alternative à la viande. Leur récolte et leur élevage font partie des pistes pour lutter contre l'insécurité alimentaire tout en offrant des opportunités d'emploi et de revenus.

QUI MANGE QUOI ?



THAÏLANDE
En Thaïlande, on a la demande d'insectes comestibles qui augmente. Le grillon est le plus consommé. Les papillons et les chenilles sont les plus appréciés. Depuis quelques années, le papillon de nuit est devenu un produit de luxe. L'élevage de papillons est un projet d'élevage qui a démarré en 2015. L'élevage de papillons est un projet d'élevage qui a démarré en 2015.

CAMEROUN
Les termites charnues sont appréciées. Elles sont très appréciées dans plusieurs régions du monde. En Afrique centrale, la demande grandissante entraîne l'élevage de papillons. Pour répondre à cette demande, un projet d'élevage a démarré en 2015. L'élevage de papillons est un projet d'élevage qui a démarré en 2015.

ZIMBABWE
En Afrique du Sud et de Sud, les insectes comestibles sont très appréciés. Ils sont très appréciés dans plusieurs régions du monde. En Afrique centrale, la demande grandissante entraîne l'élevage de papillons. Pour répondre à cette demande, un projet d'élevage a démarré en 2015. L'élevage de papillons est un projet d'élevage qui a démarré en 2015.

FRANCE
L'élevage d'insectes comestibles est en croissance en France. Plusieurs entreprises se sont lancées dans ce domaine. La production en France est de 100 tonnes par an. Les insectes comestibles sont très appréciés. Ils sont très appréciés dans plusieurs régions du monde. En Afrique centrale, la demande grandissante entraîne l'élevage de papillons. Pour répondre à cette demande, un projet d'élevage a démarré en 2015. L'élevage de papillons est un projet d'élevage qui a démarré en 2015.



DES SUPER-POUVOIRS TRÈS INSPIRANTS

En termes d'insertion, la nature a quelques millions d'années sur les humains. Elle a trouvé des réponses très performantes à bien des problèmes. Les insectes, par leur capacité à s'adapter aux contraintes, sont un bel exemple de ces réussites. Chercheurs, ingénieurs, designers... les observent et s'en inspirent pour développer de nouveaux concepts, techniques ou technologies au service d'un futur plus durable.

VENTILATION INTÉGRÉE

Les termites peuvent construire des structures impressionnantes, les plus monumentales atteignant 10 mètres de haut. Mais il s'agit pas de la seule prouesse de ces bâtisseurs. Leur nid est aussi parfaitement climatique. La température, l'humidité et la circulation de l'air y sont toujours régulières. La construction des parois est rendue possible grâce à la structure des parois de la terre crue, capable de résister à 12 degrés Celsius. Le principe de ventilation est inspiré de la structure des parois de la terre crue. Le principe de ventilation est inspiré de la structure des parois de la terre crue.

PAS FRIEUX !

En Alaska, les termites du genre *Termitophaga* affrontent des hivers où la température descend régulièrement sous -40°C. Elles résistent à ces températures, elles peuvent même survivre à -70°C. Le secret de leur résistance est lié à leur capacité à se réchauffer et à produire des molécules antigèles qui empêchent la formation de cristaux de glace dans les cellules. Cette stratégie est étudiée de près car elle ouvre des pistes intéressantes dans plusieurs domaines, allant de la biologie à l'agriculture (jeune résistante au gel) en passant par l'industrie agro-alimentaire (production d'antigel).

ÇA PULSE

Né dans le monde, mais en jet technique et technique, c'est la technique de défense qui est développée par les coléoptères. Les coléoptères ont développé une structure complexe de leur corps qui leur permet de résister à la chaleur. Cette structure est inspirée de la structure des parois de la terre crue. Le principe de ventilation est inspiré de la structure des parois de la terre crue.

FRAÎCHEUR GARANTIE

Le papillon de nuit est un insecte très résistant à la chaleur. Il peut survivre à des températures de 100°C. Le secret de sa résistance est lié à sa capacité à se réchauffer et à produire des molécules antigèles qui empêchent la formation de cristaux de glace dans les cellules. Cette stratégie est étudiée de près car elle ouvre des pistes intéressantes dans plusieurs domaines, allant de la biologie à l'agriculture (jeune résistante au gel) en passant par l'industrie agro-alimentaire (production d'antigel).

ESPÈCES EXOTIQUES ET ENVAHISSANTES

— EXPOSITION INTÉRIEURE —

L'exposition « Espèces Exotiques Envahissantes » permet de sensibiliser le public aux invasions biologiques, l'une des principales causes de l'érosion de la biodiversité.

Les visiteurs découvrent les espèces exotiques envahissantes, et notamment les espèces aquatiques et terrestres qui sont présentes dans le bassin de la Loire. On met également en lumière leurs impacts sur la biodiversité, la santé humaine et certaines activités humaines. Ainsi que les actions mises en place et la réglementation pour limiter leur propagation.



CARACTÉRISTIQUES

**EXPOSITION CONÇUE ET RÉALISÉE PAR LA
FEDERATION DES CONSERVATOIRES 2022**

Contenu

11 panneaux avec leurs 22 bâtons en bois

Dimensions

200 x 85 cm

Matériaux

Tissu occultant

Système d'accroche

Bâton de bois perforé aux extrémités permettant d'insérer un fil d'attache

Stockage

1 sacoché (295 cm x 121 cm x 22 cm)

Transport à la charge de l'emprunteur

Assurance

L'emprunteur devra fournir une attestation d'assurance couvrant la valeur de l'exposition en cas de dégradation. Valeur de l'exposition 1790 €

Conservatoires d'espaces naturels

EXOTIQUES & ENVASISSEANTES

EXOTIQUES AQUATIQUES

Les eaux douces

Enfin après les jardins et les pots, c'est également dans nos rivières, nos lacs, nos étangs et nos plans d'eau que les espèces exotiques envahissent. Les plantes aquatiques exotiques sont devenues un problème majeur de pollution de nos milieux aquatiques. Elles sont responsables de la dégradation de la biodiversité et de la diminution de la qualité de l'eau.

Quelques exemples

Les hydrocharitacées
Ces plantes aquatiques sont très envahissantes et peuvent former de véritables tapis verts sur les plans d'eau. Elles sont responsables de la dégradation de la biodiversité et de la diminution de la qualité de l'eau.

Les lentilles d'eau exotiques
Ces plantes aquatiques sont très envahissantes et peuvent former de véritables tapis verts sur les plans d'eau. Elles sont responsables de la dégradation de la biodiversité et de la diminution de la qualité de l'eau.

L'Azolla fraise-poir
Ces plantes aquatiques sont très envahissantes et peuvent former de véritables tapis verts sur les plans d'eau. Elles sont responsables de la dégradation de la biodiversité et de la diminution de la qualité de l'eau.

PLAN LOIRE | Financé par l'État | Région Bretagne | Département de la Loire-Atlantique | Conservatoire d'espaces naturels de la Loire-Atlantique

Conservatoires d'espaces naturels

EXOTIQUES & ENVASISSEANTES

UNE MENACE

Pour la biodiversité

Les espèces exotiques envahissantes sont responsables de la dégradation de la biodiversité et de la diminution de la qualité de l'eau. Elles sont responsables de la dégradation de la biodiversité et de la diminution de la qualité de l'eau.

Compétition pour l'occupation des milieux
Les espèces exotiques envahissantes sont responsables de la dégradation de la biodiversité et de la diminution de la qualité de l'eau. Elles sont responsables de la dégradation de la biodiversité et de la diminution de la qualité de l'eau.

Appauvrissement de la biodiversité
Les espèces exotiques envahissantes sont responsables de la dégradation de la biodiversité et de la diminution de la qualité de l'eau. Elles sont responsables de la dégradation de la biodiversité et de la diminution de la qualité de l'eau.

Altération de la qualité de l'eau et des écosystèmes
Les espèces exotiques envahissantes sont responsables de la dégradation de la biodiversité et de la diminution de la qualité de l'eau. Elles sont responsables de la dégradation de la biodiversité et de la diminution de la qualité de l'eau.

PLAN LOIRE | Financé par l'État | Région Bretagne | Département de la Loire-Atlantique | Conservatoire d'espaces naturels de la Loire-Atlantique

Conservatoires d'espaces naturels

EXOTIQUES & ENVASISSEANTES

COORDINATION DU RÉSEAU DE GESTION

Sur le bassin Loire-Bretagne

Les initiatives individuelles, dans le domaine de la gestion des espèces exotiques envahissantes, sont devenues de plus en plus nombreuses. Elles sont responsables de la dégradation de la biodiversité et de la diminution de la qualité de l'eau.

SE REGROUPER POUR BIEN SE COORDONNER

Le réseau de gestion des espèces exotiques envahissantes est composé de plusieurs acteurs. Ils sont responsables de la dégradation de la biodiversité et de la diminution de la qualité de l'eau.

S'ORGANISER POUR BIEN AGIR

Les actions des groupes de gestion des espèces exotiques envahissantes sont devenues de plus en plus nombreuses. Elles sont responsables de la dégradation de la biodiversité et de la diminution de la qualité de l'eau.

PLAN LOIRE | Financé par l'État | Région Bretagne | Département de la Loire-Atlantique | Conservatoire d'espaces naturels de la Loire-Atlantique

ÉCO-CITOYENS AU QUOTIDIEN

EXPOSITION INTÉRIEURE

Cette exposition permet aux usagers de découvrir de façon ludique les petits gestes et bons réflexes à adopter dans chaque pièce de la maison, pour un quotidien écofriendly (respectueux de la nature) et une vie plus saine !



CARACTÉRISTIQUES

CRÉATION DE LA MAISON DE L'ENVIRONNEMENT D'ANGERS 2018

Contenu
17 panneaux

L'exposition est complétée par Le Guide malin éco-citoyens au quotidien fait en 2025 et disponible aux formats papier ou pdf

Dimensions
Roll-up 80 X 200 cm

Matériaux
Bâche et structure auto-portante

Système d'accroche
Roll-up autoportant

Stockage
17 sacoches : 83 x 11 x 11cm

Transport à la charge de l'emprunteur

Assurance
L'emprunteur devra fournir une attestation d'assurance couvrant la valeur de l'exposition en cas de dégradation. Valeur de l'exposition 2 652 €

L'EMPREINTE DE L'HOMME SUR SA PLANÈTE

— EXPOSITION INTÉRIEURE —

Redécouvrez cette nature belle et nourricière à travers l'objectif des photographes naturalistes du Club Photo d'Angers, qui ont souhaité lui rendre hommage en montrant également son visage meurtri.



CARACTÉRISTIQUES

PHOTOGRAPHIES DU CLUB PHOTO D'ANGERS 2018

Contenu

20 panneaux

Dimensions

40 cm x 60 cm

Matériaux

Carton plume

Système d'accroche

Accroche centrale 10 cm x 10 cm

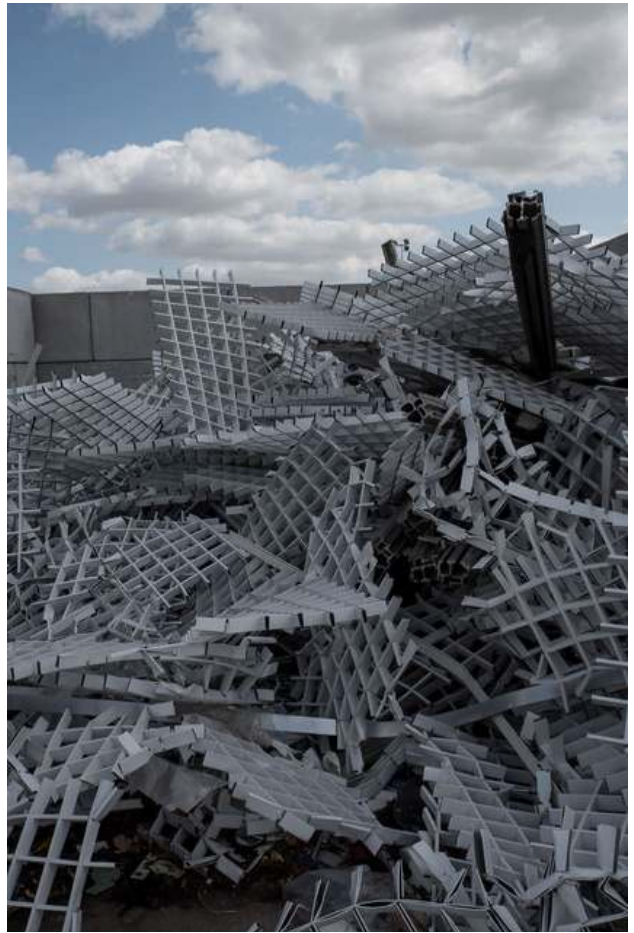
Stockage

Caisse en bois : 75 x 53,5 x 28,5cm

Transport à la charge de l'emprunteur

Assurance

L'emprunteur devra fournir une attestation d'assurance couvrant la valeur de l'exposition en cas de dégradation.
Valeur de l'exposition 1 575 €



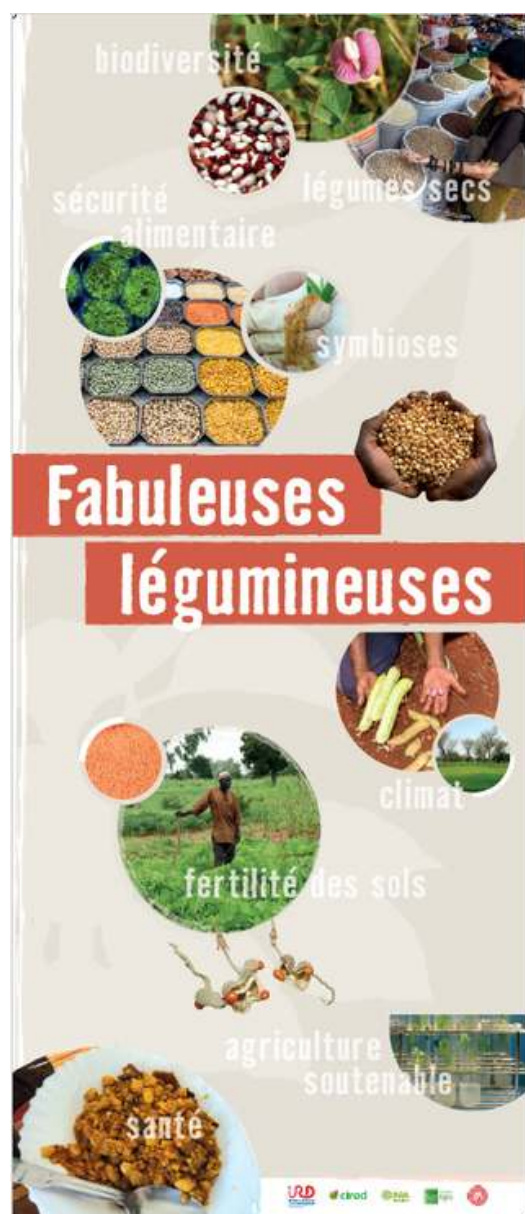
FABULEUSES LÉGUMINEUSES

— EXPOSITION INTÉRIEURE —

Soja, luzerne, acacia... sont des légumineuses.

Certaines sont cultivées en champ et fournissent des grains secs pour l'alimentation humaine ou du fourrage pour le bétail. D'autres sont des arbres géants de la forêt tropicale dont le bois est utilisé en menuiserie ou en décoration. Les légumineuses affichent une belle diversité. Cultivées partout et depuis longtemps, elles procurent une multitude d'avantages.

Cette exposition présente les caractéristiques botaniques des légumineuses et leurs atouts du point de vue agroécologique et nutritionnel avec un focus sur leur diversité.



CARACTÉRISTIQUES

RÉALISÉE PAR L'INSTITUT DE RECHERCHE POUR LE DÉVELOPPEMENT (IRD)
2016

Contenu

6 panneaux sur tissu avec leurs 12 bâton en bois

Dimensions

200 cm x 80 cm

Matériaux

Tissu voile

Système d'accroche

Bâton de bois perforé aux extrémités permettant d'insérer un fil d'attache

Stockage

2 sacoches : 91 x 20 x 9,5cm

Transport à la charge de l'emprunteur

Assurance

L'emprunteur devra fournir une attestation d'assurance couvrant la valeur de l'exposition en cas de dégradation.
Valeur de l'exposition 952 €

Fabuleuses légumineuses

Association à bénéfiques réciproques

Équation magique : 1 + 1 = 1

La beauté de cette symbiose réside dans son association à bénéfices réciproques entre deux organismes de nature différente mais vivant en proximité physique constante. Par exemple, l'association de fabes avec des champignons mycéliens est courante dans les légumes secs.

Racine offre gîte et couvert

La plupart des légumineuses abritent et nourrissent, dans leurs racines, des colonies de champignons microscopiques appelés mycorhizes. Les racines des légumineuses sont couvertes de ces filaments mycéliens qui leur permettent d'être plus efficaces pour absorber l'eau et les nutriments du sol. En échange, ces deux types de microorganismes enrichissent la nutrition de leur hôte : les champignons apportent l'eau et les protéines, les bactéries fournissent l'azote. Ces symbioses spécifiques sont appelées mycorhizes mycorhizales et rhizobiales.

Plant de légumineuse

Fenêtre

Typ

Racine

Mycorhize

Produire de l'azote : une compétence unique

Les légumineuses sont les seules plantes capables de fixer l'azote atmosphérique dans leurs racines. Elles possèdent un organe spécial appelé nodule racinaire. Les nodules sont des structures qui permettent à la plante de fixer l'azote atmosphérique et de le transformer en azote assimilable par la plante. Ainsi, les légumineuses sont capables de fournir un tiers de l'azote du sol, réduisant ainsi le besoin en engrais azotés.

L'engrais symbiotique

Grâce à cette symbiose, les légumineuses enrichissent le sol en azote, ce qui profite à toutes les plantes qui y croissent. Elles sont donc considérées comme des engrais naturels et peuvent être utilisées pour améliorer la fertilité des sols.

Autonomes grâce à leurs locataires microbiens

LRD, ecrad, tpt, gip, gip, gip

Fabuleuses légumineuses

Haricots, fèves, lentilles et petits pois...

Une légumineuse c'est quoi ?

Soyez, haricots, fèves, lentilles, pois, petits pois... Les légumineuses sont des plantes qui produisent des fruits secs appelés légumineuses. Elles sont riches en protéines et en fibres, et sont donc très bénéfiques pour la santé.

Une belle diversité

Il existe plus de 1000 espèces de légumineuses. Elles sont cultivées dans tous les continents et sont consommées sous de nombreuses formes.

Partout et depuis longtemps

Les légumineuses ont été cultivées depuis plus de 10 000 ans. Elles sont présentes dans toutes les cultures et sont consommées dans tous les pays.

Une profession d'avantages

Les légumineuses sont une source importante de protéines végétales. Elles sont également riches en fibres, en vitamines et en minéraux.

2016 = Année internationale des légumineuses

LRD, ecrad, tpt, gip, gip, gip

Fabuleuses légumineuses

Des qualités nutritionnelles reconnues

Alliés alimentaires ancestraux

Il y a 100 000 ans, les humains ont commencé à consommer des légumineuses. Elles ont été une source importante de protéines et de fibres.

Des auxiliaires de santé

Les légumineuses sont riches en protéines, en fibres et en vitamines. Elles sont donc très bénéfiques pour la santé.

Victimes de leur mauvaise réputation

Malgré leur valeur nutritionnelle, les légumineuses ont souvent une mauvaise réputation en raison de leur goût et de leur texture. Cependant, elles sont très saines et peuvent être consommées de nombreuses manières.

La revanche des légumineuses

Les légumineuses sont une source importante de protéines végétales. Elles sont également riches en fibres, en vitamines et en minéraux.

Recommandées par les nutritionnistes et la FAO

LRD, ecrad, tpt, gip, gip, gip

SPORT PLANÈTE

— EXPOSITION INTÉRIEURE —

2024 : le monde entier a eu RDV à Paris pour les jeux olympiques ! Comment mêler sport et environnement ? Comment les athlètes, organisateurs d'événements, municipalités, citoyennes et citoyens peuvent-ils agir de façon responsable ? La mobilisation pour l'avenir d'une planète écologique n'est plus une tendance, mais une réalité. A l'aide de 15 panneaux thématiques, richement illustrés, l'exposition Sport Planète interroge et informe sur l'impact du sport sur notre planète, rendue particulièrement vulnérable et sujette à de nombreux dérèglements qui eux-aussi, modifient nécessairement les habitudes des acteurs du sport.



CARACTÉRISTIQUES

RÉALISÉE PAR LE MUSÉE NATIONAL DU SPORT 2024

Contenu

15 panneaux

Dimensions

Roll-up 200 cm x 85 cm

Matériaux

Bâche et structure auto-portante

Système d'accroche

Roll-up autoportant

Stockage

15 sacs en tissu : 83 x 11 x 11 cm


Transport à la charge de l'emprunteur

Assurance

L'emprunteur devra fournir une attestation d'assurance couvrant la valeur de l'exposition en cas de dégradation. Valeur de l'exposition 3375 €



Sport Planète

féderé par 



À l'aube du XXI^e siècle, le sport commence une profonde mutation.

Saviez-vous que le premier bilan d'émissions de gaz à effet de serre d'un grand événement sportif en France ne date que de 2007 ? Il avait été réalisé par l'Ademe pour la coupe du monde de rugby. Les émissions générées par l'événement aient alors été évaluées similaires à celles produites en 1 an par l'un des pays participants : les îles Samoa.

Le sport découvre depuis peu l'immensité de ses impacts environnementaux. Les questions environnementales sont désormais au cœur des préoccupations et mobilisent les acteurs du monde du sport, pratiquants comme organisateurs d'événements.



Réalisée par le Musée National du Sport, en partenariat avec MAIF, cette exposition itinérante Sport Planète détaille les principaux enjeux liés au sport et à l'environnement.

3 grands domaines d'actions :

- RÉDUIRE LES DÉCHETS ET RECYCLER
- DIMINUER NOTRE IMPACT ET NOTRE CONSOMMATION
- SENSIBILISER LES ACTEURS DU SPORT




Embarquez dans le mouvement, signez le manifeste Sport Planète :



© 2014 MAIF - Musée National du Sport - Tous droits réservés

Sport Planète

féderé par 

Sans eau, pas de sport !

Fonte des glaciers, pollution des cours d'eau et des nappes souterraines, difficulté accrue d'accès à l'eau potable, usages excessifs, sécheresses... **La ressource en eau est en danger, il faut la préserver !**

Le sport est un grand consommateur d'eau : piscines, stades, golfs, pistes de ski, patinoires, mais également entretien des équipements et « eau cachée » servani à leur fabrication. Saviez-vous qu'il faut jusqu'à 2 500 litres d'eau pour fabriquer un tee-shirt en coton ?

75%

C'est la quantité d'eau que l'on peut économiser en recourant aux nouvelles générations de pommeaux de douche dans les vestiaires.

Le sport doit faire partie de la solution :

- Mieux connaître :**
- **Face** les spots d'eau riches et plans d'eau ainsi qu'aux espaces montagneux enneigés et glacés ;
 - **l'organisation** des événements sportifs en pleine nature ;
 - **la production** de neige artificielle...

Sensibiliser tous les acteurs, à l'image de l'exploitant de l'association **Uze** (Bouches-du-Rhône) en collaboration avec la Fédération française de basket-ball (FFBB).

Repenser la conception et le fonctionnement des infrastructures : toques des halls, récupérateurs d'eau de pluie, toilettes de séchage et minéraux de douches, tablettes, aménagement de choix du grès, végétalisation pour rafraîchir l'air et la climatisation, équipements nécessitant moins d'eau à la fabrication et à l'usage...




en savoir +

Expédition conçue avec le Musée National du Sport



Sport Planète

féderé par 

Objectif zéro déchet !

Notre planète n'est pas une poubelle !

Pourtant, 350 millions de tonnes de déchets sont produits chaque année en France. En tant que particulier, nous jetons chacun **440 kg de déchets par an.**

Jusqu'à 4 millions

C'est le nombre de bouteilles d'eau en plastique jetées aux poubelles par les Français chaque année.

Le sport n'est pas en reste : goodies, ravitaillement, obsolescence du matériel en cours d'usage... **Le sport doit changer ses habitudes !**

Pour un sport zéro déchet

Refuser la surconsommation : louer, réparer, échanger, mutualiser, acheter d'occasion.

Réduire ses achats, les emballages, les affiches et flyers, les bouteilles en plastique... privilégier le vrac !

Réutiliser, réparer, customiser, remettre en état, donner, revendre.

Rendre à la terre : valoriser les déchets alimentaires en les compostant.

Recycler, trier : les bouteilles en plastique permettent de fabriquer des tee-shirts, la gamme des ballons de tennis peut se transformer en sacs, les valises d'équipement peuvent devenir des sacs ou des transats...



en savoir +

Expédition conçue avec le Musée National du Sport



RESSOURCES DE NOS PARTENAIRES

□ Graine Pays de la Loire

□ Air Pays de la Loire

□ Terres des sciences

□ Petits débrouillards

□ Conseil départemental du Maine et Loire

□ Parc Naturel Régional Loire Anjou Touraine

□ Syndicat mixte des Basses vallées angevines et de la Romme

□ Conservatoire des Espaces naturels

□ Le Muséum National d'histoire naturelle de Paris



MAISON DE L'ENVIRONNEMENT D'ANGERS LOIRE MÉTROPOLE

LOGIS DE LA CORNE-DE-CERF
AVENUE DU LAC DE MAINE, ANGERS

02 41 05 33 60

maison.environnement@angersloiremetropole.fr

www.angersloiremetropole.fr

FACEBOOK ET INSTAGRAM @MaisonEnvironnementAngers

