

**13
oct.**

2025

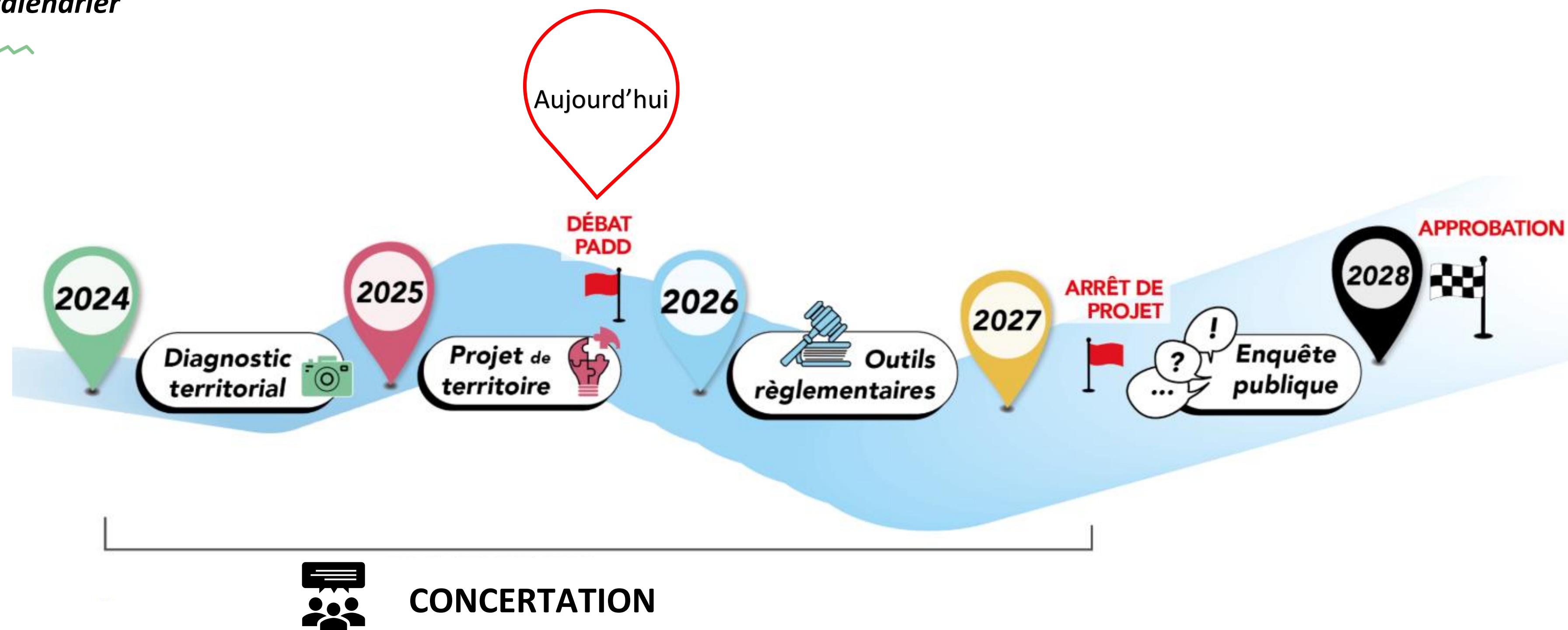
Salle du Conseil)

ALM)

Débat du Projet d'Aménagement et de Développement Durables

La révision générale

Le calendrier



Les pièces du PLUi



Les pièces qui le composent :



Rapport de présentation

- Diagnostic
- Etat Initial de l'Environnement
- Evaluation environnementale

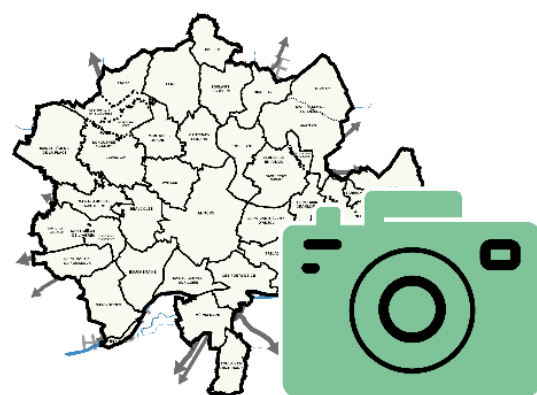


Projet d'Aménagement et de Développement Durables (PADD)



- Règlement, zonage
- Orientations d'Aménagement et de Programmation (OAP)
- Programme d'Actions et d'Orientations (POA)

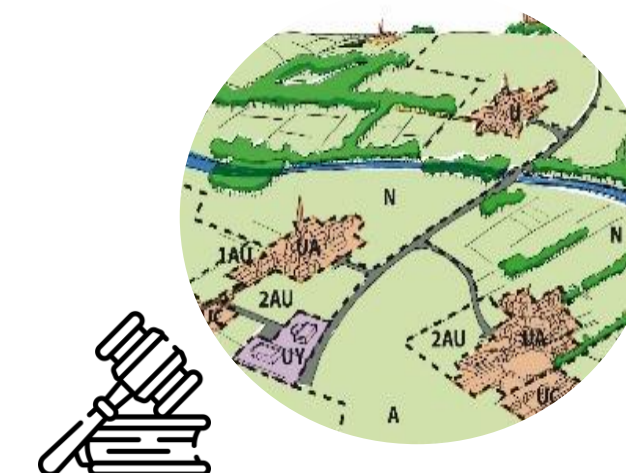
● ETAT DES LIEUX ET ANALYSE DU TERRITOIRE



● PROJET DE TERRITOIRE



● RÈGLES, ORIENTATIONS ET ACTIONS



Les grandes ambitions du PADD

AMBITION 1

Transmettre les biens communs qui font la
richesse du territoire



AMBITION 3

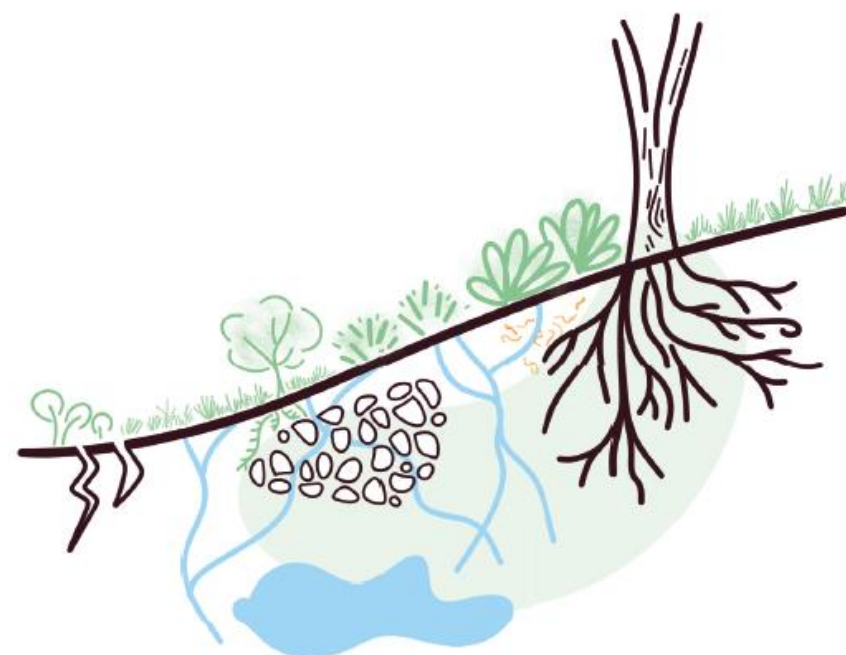
Relever les défis des transitions

AMBITION 2

Aménager un territoire
dynamique et équilibré,
alliant proximité et solidarité

Ambition 1

Transmettre les biens communs qui font la richesse du territoire



Orientation 1

Préserver les sols et la ressource en eau



Orientation 2

Reconnaître et préserver la biodiversité



Orientation 3

Protéger la diversité et la qualité du patrimoine naturel et bâti

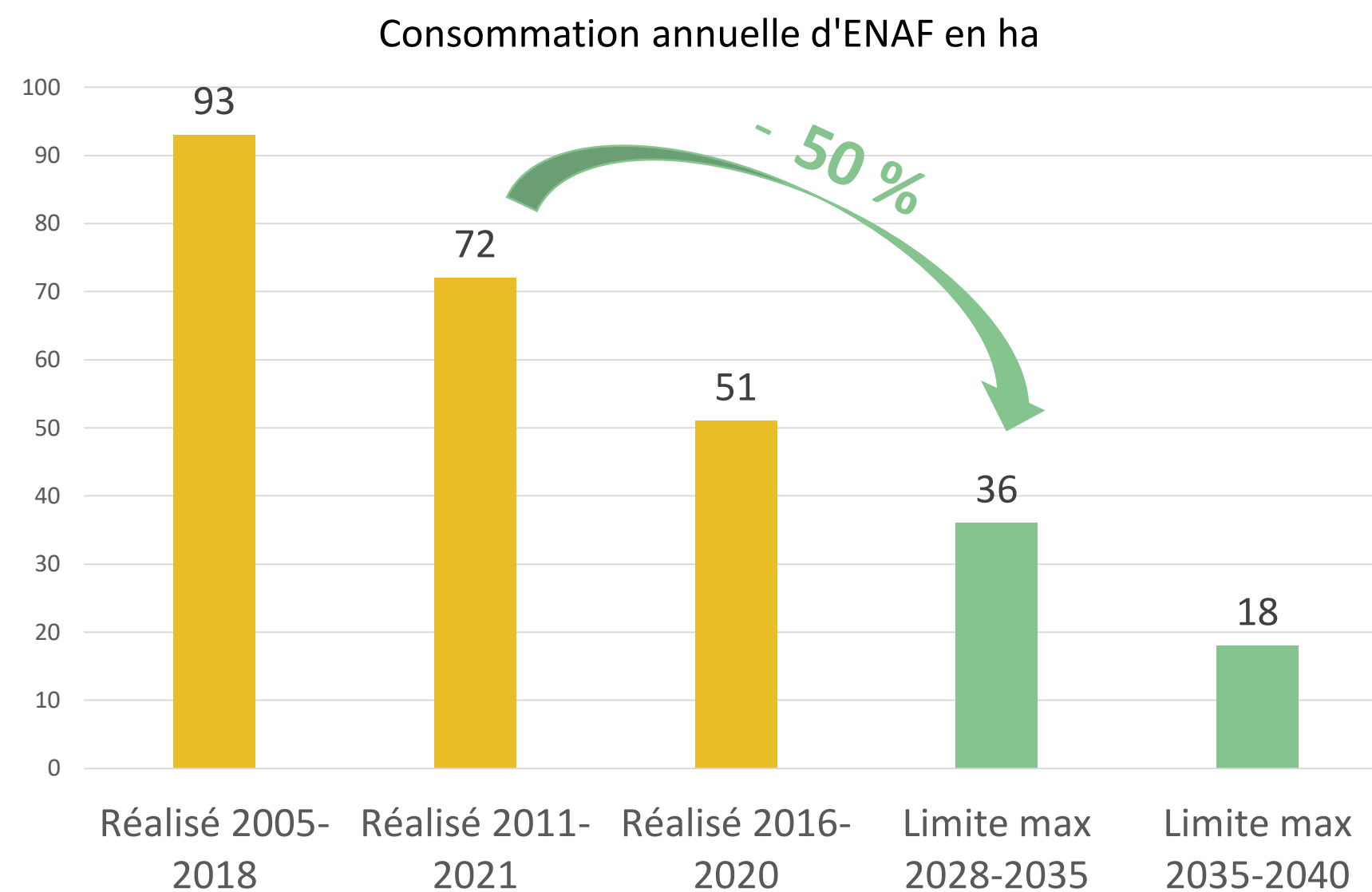
Ambition 1

Transmettre les biens communs qui font la richesse du territoire

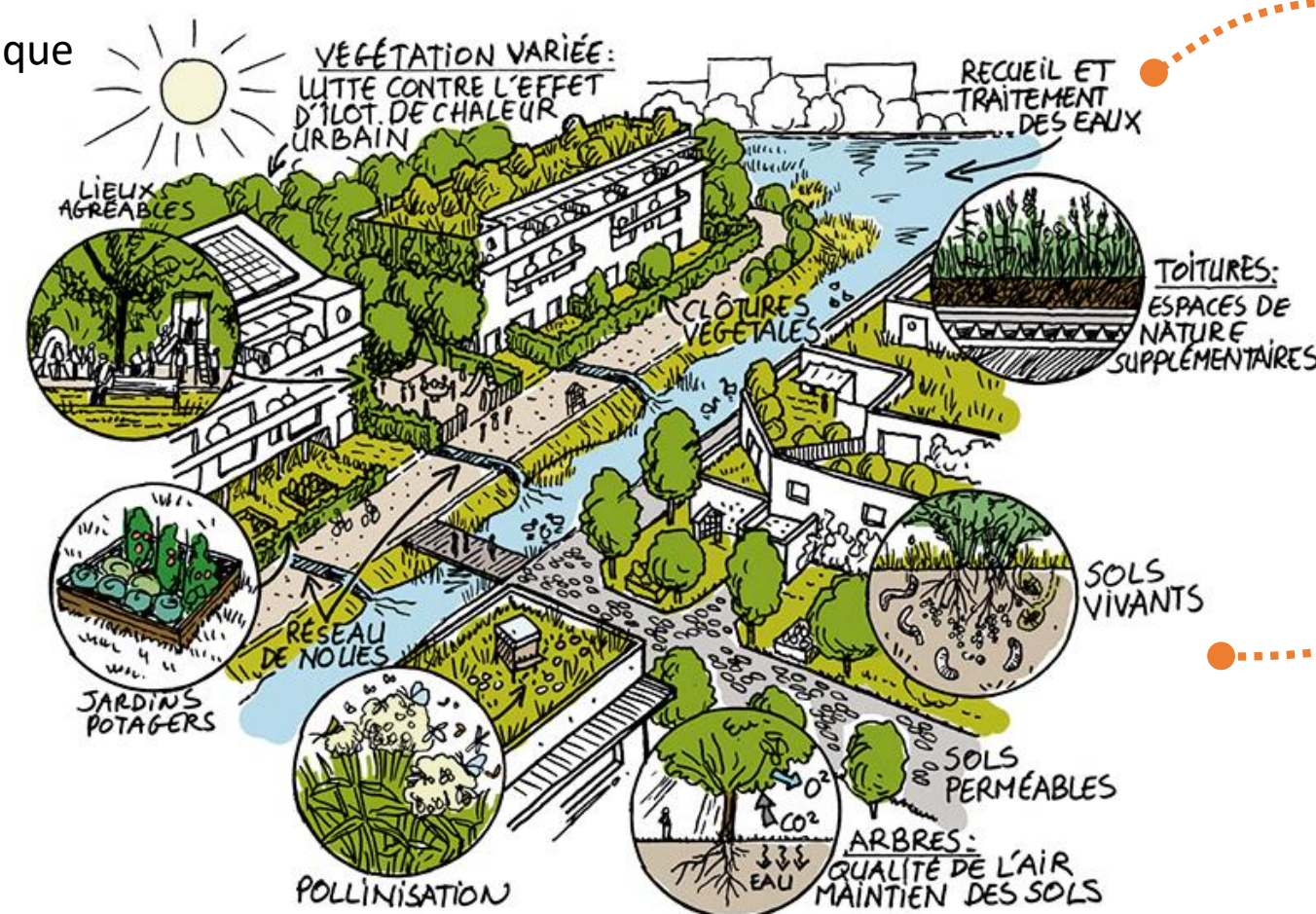
Orientation 1 : Préserver les sols et la ressource en eau

Orientation 2 : Reconnaître et préserver la biodiversité

Le ZAN limite à 342 ha maximum la consommation d'espaces naturels, agricoles et forestiers (ENAF) entre **2028 et 2040**



Identifier une trame écologique urbaine



Préserver la ressource en eau

Ralentir le cycle de l'eau

Source : Métropole Nature - Agence Régionale de la Biodiversité Ile de France – Institut Paris Région

Ambition 1

Orientation 3 : Protéger la diversité et la qualité du patrimoine naturel et bâti

Transmettre les biens communs qui font la richesse du territoire



Affirmer la richesse paysagère du territoire et les identités locales



Renforcer la qualité paysagère des interfaces entre les espaces urbains et les espaces agricoles et naturels

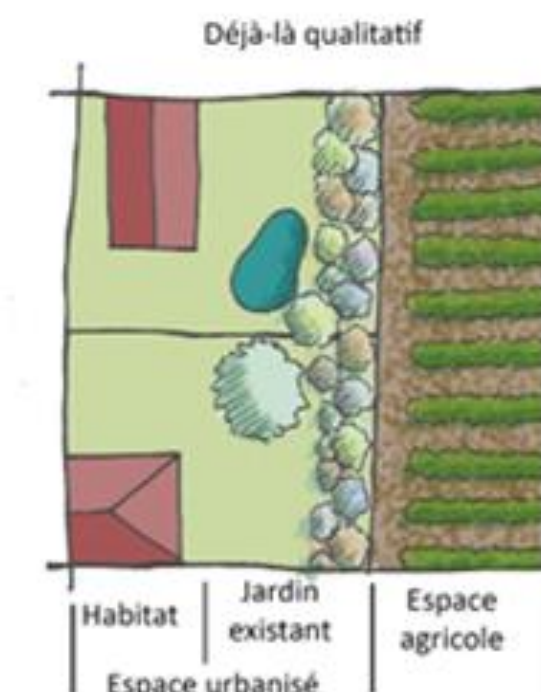
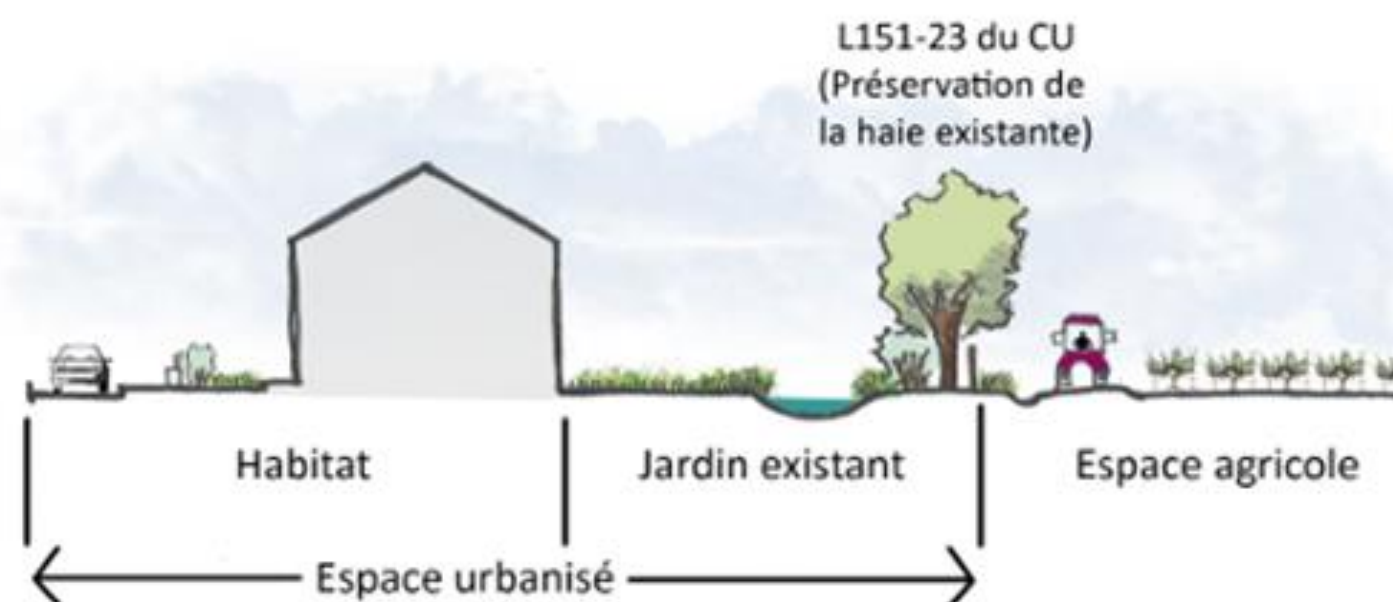
Améliorer la qualité des franges urbaines



Château du Plessis Bourré, Écuillé - Crédit photo : ALM



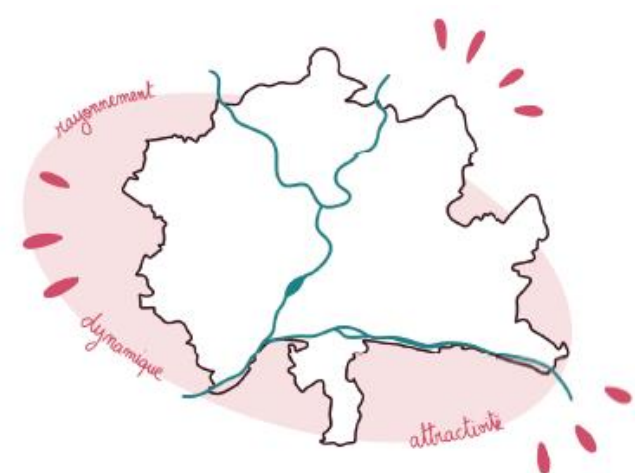
Feneu - Crédit photo : ALM



Source : CAUE 07

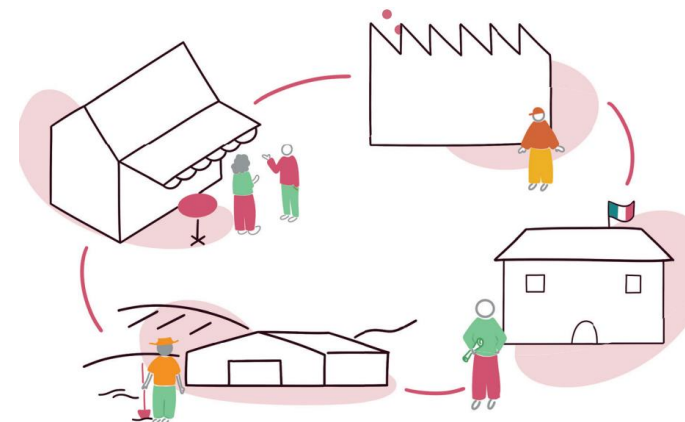
Ambition 2

Aménager un territoire dynamique et équilibré, alliant proximité et solidarité



Orientation 1

Conforter le rayonnement métropolitain



Orientation 2

Conforter la dynamique économique et l'emploi



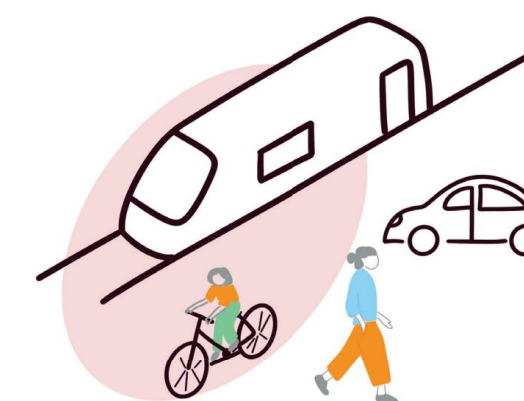
Orientation 3

Poursuivre la dynamique d'accueil de la population en maintenant les équilibres entre les bassins de vie



Orientation 4

Défendre un habitat adapté et digne tout au long de la vie



Orientation 5

Accélérer la transition vers des mobilités durables et décarbonées

Ambition 2

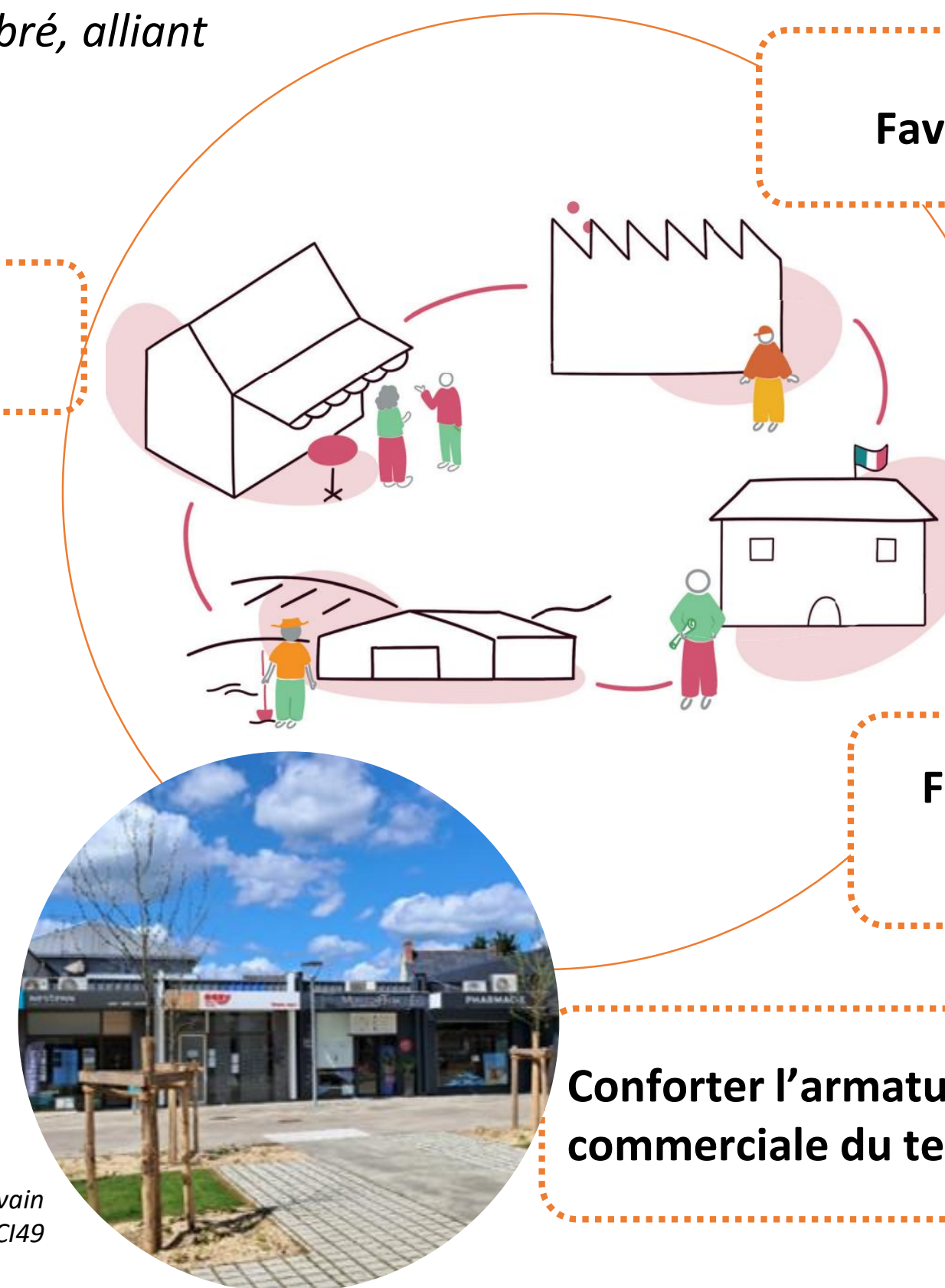
Orientation 2 : Conforter la dynamique économique et l'emploi

Aménager un territoire dynamique et équilibré, alliant proximité et solidarité

Maîtriser le développement de l'offre tertiaire et favoriser sa réversibilité



*Carré d'Orgemont,
Angers - Crédit photo :
Aldev*



Favoriser la création d'emploi

Développer une offre foncière et immobilière adaptée aux parcours et à la diversité des activités économiques

Favoriser le maintien et le développement des activités productives en milieu urbain

Conforter l'armature commerciale du territoire

*Cœur de bourg, Saint-Sylvain
d'Anjou – Crédit photo : CCI49*

Ambition 2

Orientation 2 : Conforter la dynamique économique et l'emploi

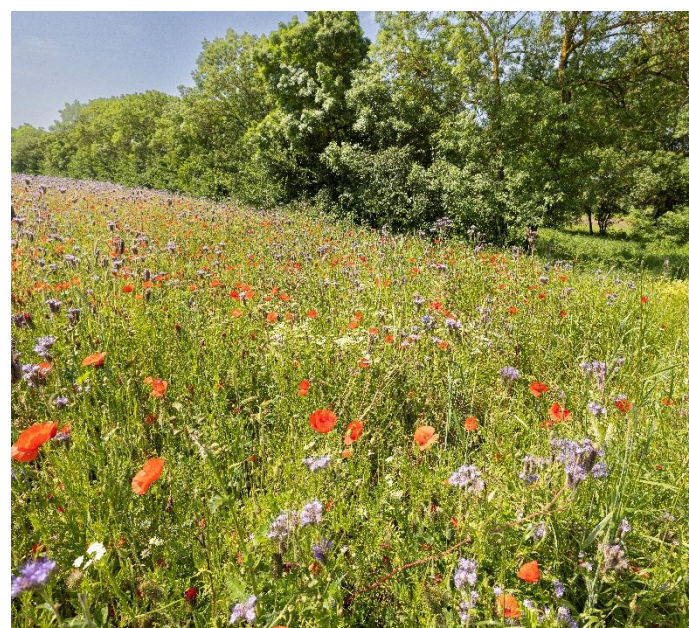
Aménager un territoire dynamique et équilibré, alliant proximité et solidarité

Favoriser le dynamisme de l'agriculture du territoire

- Reconnaître et préserver la diversité agricole
- Définir les conditions du maintien et du développement d'une activité agricole productive
- Encadrer les conditions de développement des vocations sans lien avec l'agriculture



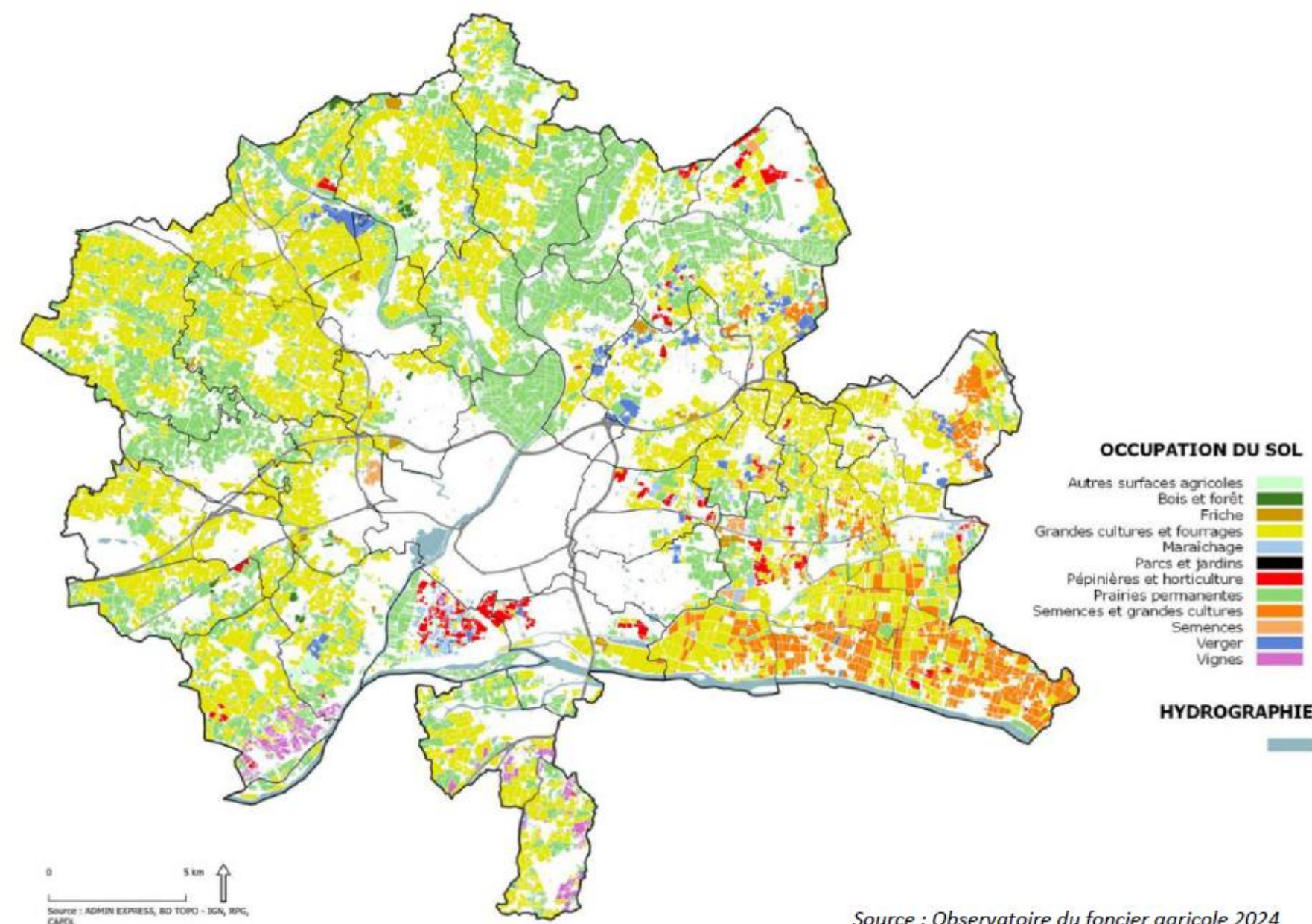
Domaine viticole et château La-Roche-aux-Moines, Savennières - Crédit photo : Ville d'Angers, Th. Bonnet



Prairie fleurie, Sainte-Gemmes-sur-Loire - Crédit photo : Ville d'Angers, Th. Bonnet



Ile Saint-Aubin - Crédit photo : Ville d'Angers, Th. Bonnet



Ambition 2

Orientation 3 : Poursuivre la dynamique d'accueil de la population en maintenant les équilibres entre les bassins de vie

Aménager un territoire dynamique et équilibré, alliant proximité et solidarité

Accompagner la dynamique d'accueil tout en répondant aux besoins des habitants

Projections pour ALM

2030 : 318 000 habitants

2040 : 338 000 habitants (+ 1 600 hab/an)

Déclinaison ALM du scénario SCoT arrêté en novembre 2024

Consolider l'organisation multipolaire du territoire

Produire 1800 logements neufs / an à répartir selon l'armature territoriale :

- 70 % pôle centre
- 15 % polarités
- 15 % couronne périurbaine et rurale



Crédit : ALM

Ambition 2

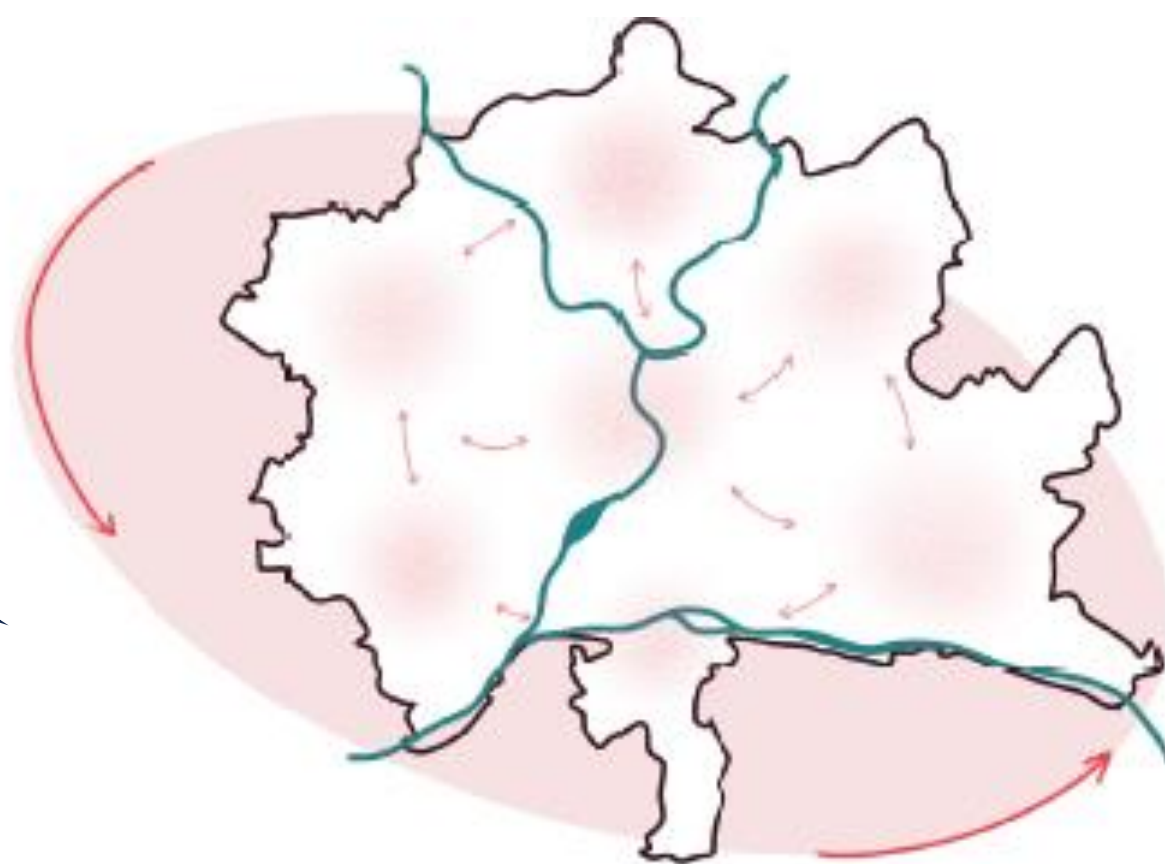
Aménager un territoire dynamique et équilibré, alliant proximité et solidarité

Orientation 3 : Poursuivre la dynamique d'accueil de la population en maintenant les équilibres entre les bassins de vie

Orientation 4 : Défendre un habitat adapté et digne tout au long de la vie

Prioriser :

- le renouvellement urbain
- les réhabilitations
- les rénovations



Rapprocher les logements des services et équipement



Produire minimum **25 % de logements sociaux de type PLUS - PLAi**

Lutter contre la **spécialisation territoriale**

Proposer une offre abordable et diversifiée

Répondre de manière adaptée à la diversité des besoins

Ambition 2

Orientation 5 : Accélérer la transition vers des mobilités durables et décarbonées

*Aménager un territoire dynamique et équilibré,
alliant proximité et solidarité*



**Favoriser la mobilité durable par
l'aménagement du territoire**

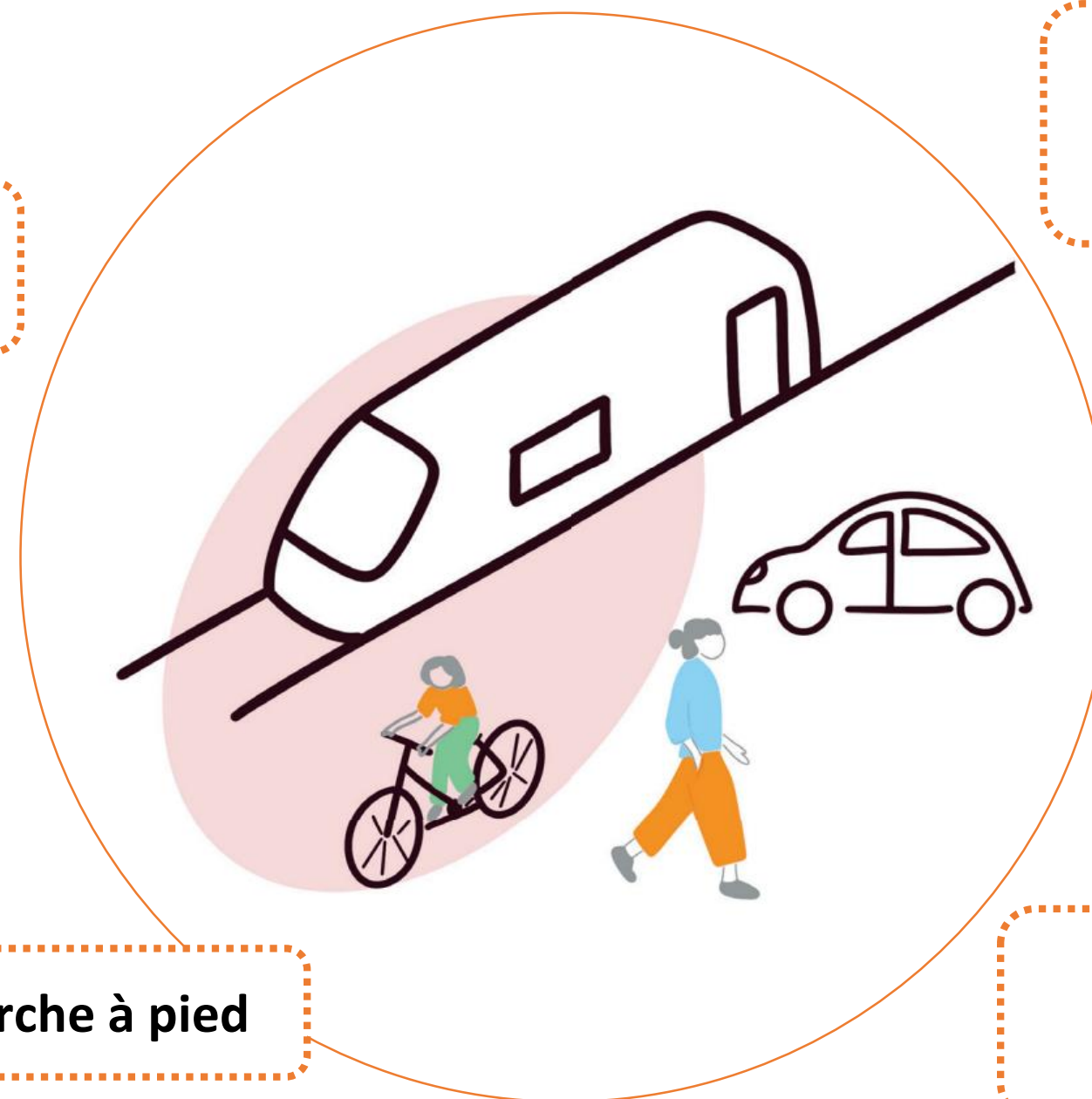
**Massifier la pratique du vélo, pour tous,
à tous les âges, en toutes circonstances**



1^{ère} ligne irigovélo du nouveau réseau, Saint-Barthélemy – Crédit photo : ALM

Favoriser la marche à pied

**Favoriser la mobilité durable afin de
diminuer l'usage de la voiture
individuelle**



**Augmenter l'usage des transports collectifs en
adaptant l'offre à la diversité des territoires**



Crédit photo : Ville d'Angers, Th. Bonnet

**Organiser le stationnement pour
libérer l'espace public en faveur
d'autres usages**

Ambition 3

Relever les défis des transitions



Orientation 1

Préparer les évolutions démographiques



Orientation 2

Répondre aux mutations sociétales



Orientation 3

Accélérer la réduction de notre empreinte carbone



Orientation 4

Renforcer la qualité de vie et la résilience du territoire



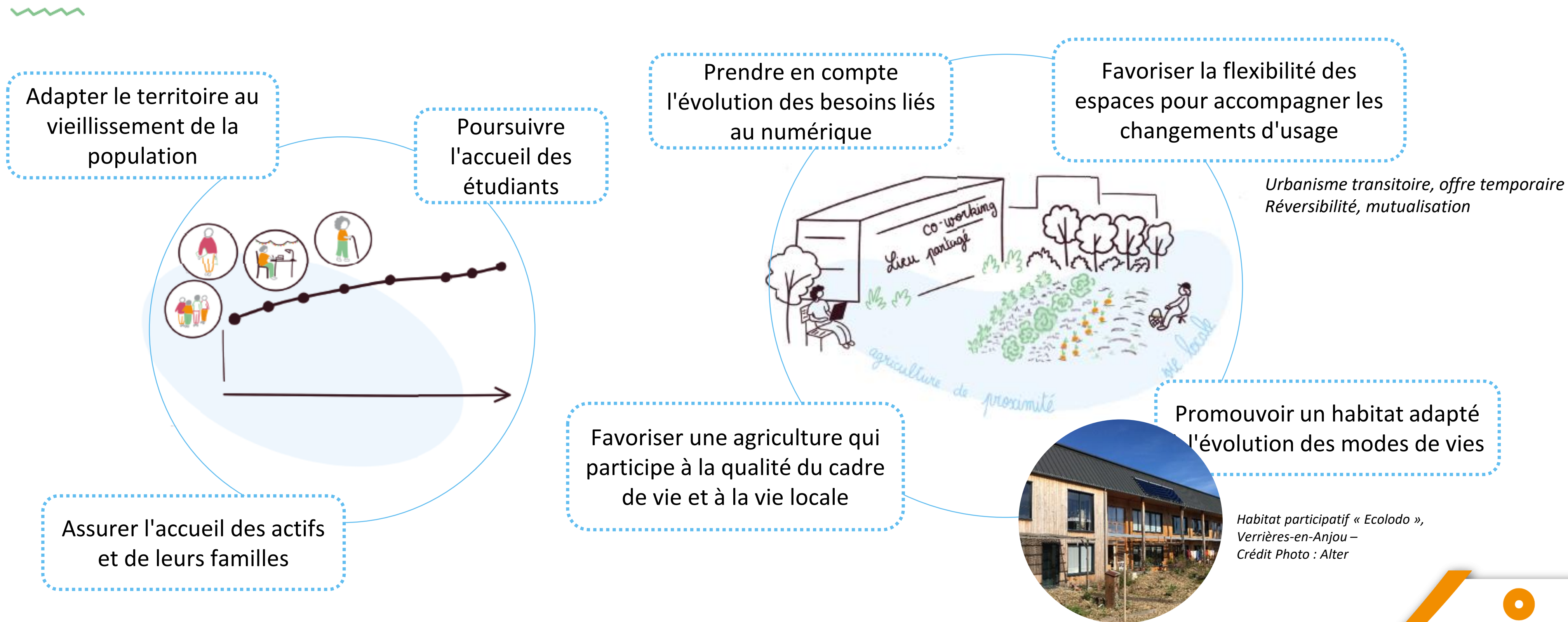
Orientation 5

Renforcer une sobriété foncière qualitative et ambitieuse

Ambition 3

Relever les défis des transitions

Orientation 1 : Préparer les évolutions démographiques
Orientation 2 : Répondre aux mutations sociétales



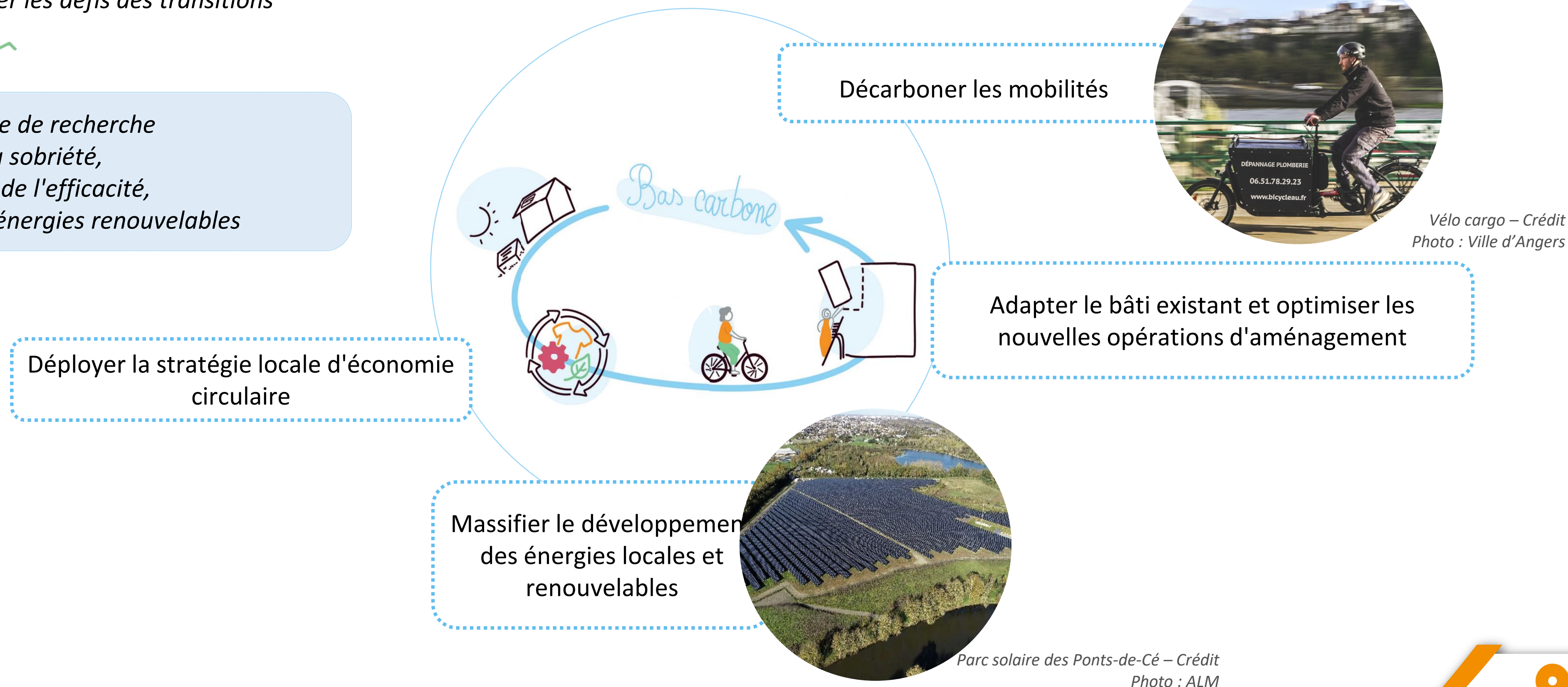
Ambition 3

Relever les défis des transitions

Principe de recherche

1. de la sobriété,
2. puis de l'efficacité,
3. des énergies renouvelables

Orientation 3 : Accélérer la réduction de notre empreinte carbone



Ambition 3

Relever les défis des transitions

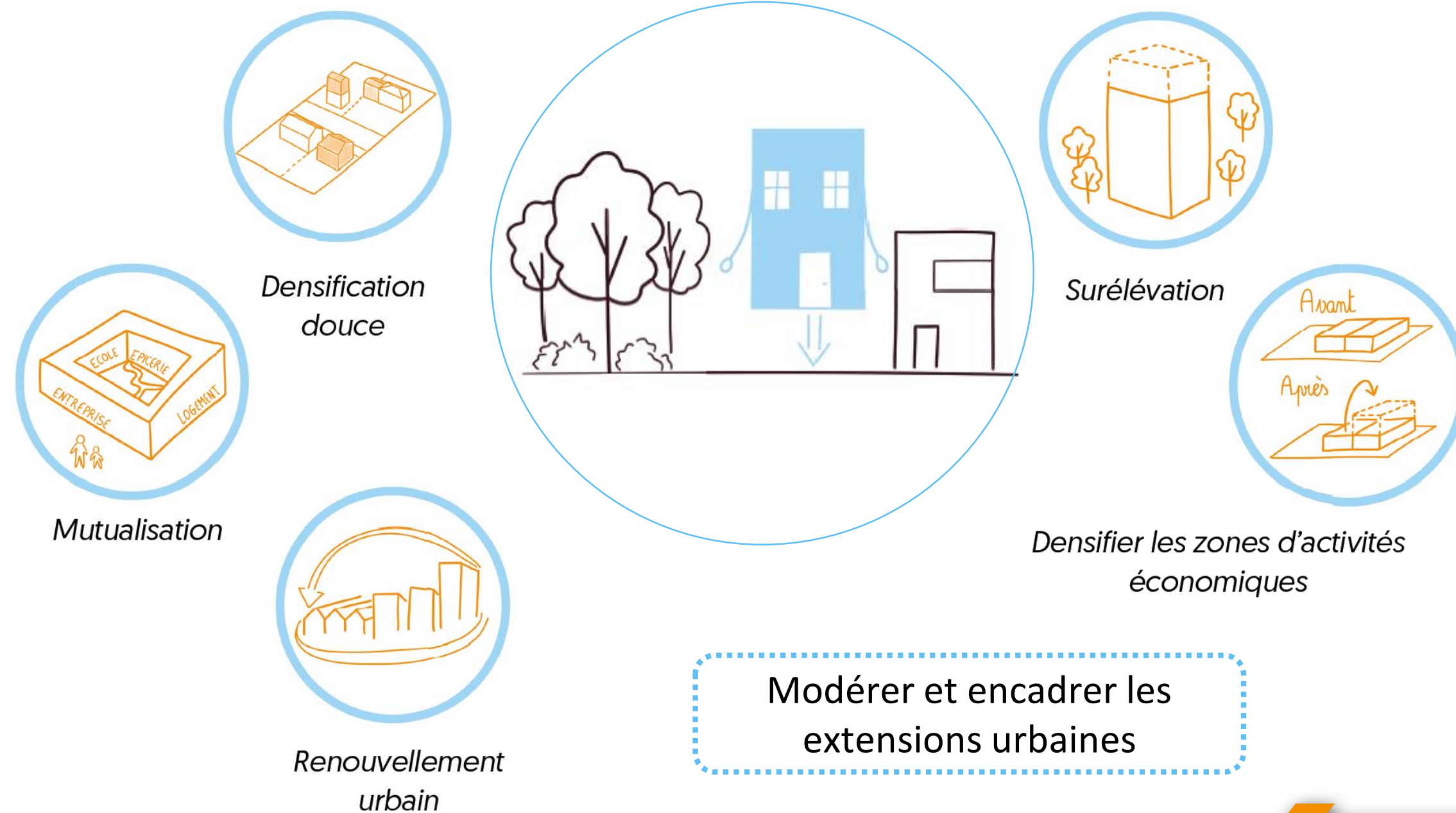
Orientation 4 : Renforcer la qualité de vie et la résilience du territoire

Réduire la vulnérabilité



Concevoir des projets intégrés à leur environnement et de qualité

Mobiliser les leviers permettant d'atteindre les objectifs de sobriété foncière



Modérer et encadrer les extensions urbaines

Le débat du PADD en commune



POUR RAPPEL

- Le débat **n'aboutit pas à un vote**, ni à une approbation spécifique
- Il est **obligatoire** dans la procédure et essentiel pour la solidité juridique de la révision



MODALITÉS DES DÉBATS

- Présenter les principales orientations du PADD
- Informer et associer les élus et assurer une transparence de la démarche envers le public

- Un support à présenter lors du Conseil sera fourni
- Les délibérations (non obligatoires pour les communes) devront mentionner la tenue du débat et le cas échéant faire ressortir des observations