

## Les ventes aux enchères dans l'Ouest

### Trois jours au château

Ce sera l'événement de la semaine. Plus de 1 500 lots vendus sur place, dans l'écrin du château de Loyat.

D'abord, il y a le décor: un parc somptueux planté de grands arbres, dont on veut croire qu'il aurait pu servir de havre à Rousseau si celui-ci n'avait pris racine à Ermenonville. Et puis, crevant soudainement l'horizon, il y a ce majestueux château de Loyat, élevé entre 1718 et 1734 à la demande de la famille Coëtlogon. C'est peu dire qu'il en impose: trente-deux hautes fenêtres en façade, sans oublier sept ouvertures en soupente! Que de cache-cache, et de secrets, faut-il supposer sous les combles, tandis que danseurs et danseuses virevoltaient sous les lustres des immenses salons... Car ce château abrita jadis la plus mondaine des vies que l'on puisse imaginer en province, au temps des Bourbons. Il en demeure, pour qui sait regarder, une très puissante nostalgie. Et un catalogue enchanté...



1 500 lots dans un décor de rêve. Rendez-vous à Loyat!

Rendons hommage à Yves Cosquéric, commissaire-priseur brestois appelé à Loyat pour procéder, mardi, mercredi et jeudi prochains, à ce qui restera comme une vente absolument exceptionnelle: 1 371 lots issus du château ou de ses dépendances! 1 371 lots qu'il a patiemment et minutieusement mis en fiches afin d'obtenir un catalogue de 98 pages, lequel invite à une incroyable visite guidée. Cave, cuisines et couloirs, entrée et escalier d'honneur, chapelle, grand salon, bureau et bibliothèque, antichambre, salle

à manger et grand vestibule, salon de l'étage, kyrielle de chambres: il n'est pas une pièce qui n'offre, sur une estimation courant de 10 € (une paire de sabots sculptés) à 15 000 € (un Christ en bois polychrome de la charnière XV<sup>e</sup>-XVI<sup>e</sup> siècle, classé monument historique), sa vingtaine ou trentaine d'objets curieux, rares ou précieux. Forcément, grâce à Internet, les acheteurs s'annoncent du monde entier. Argentier à la provenance impeccable, mobilier d'un vieux domaine breton... Qui n'en rêverait...

Christophe PENOT.

### Sur votre agenda

**La Baule (44).** Hôtel des ventes avenue des Ondines, ce samedi, à 14 h: bibelots, vaisselle. 02 40 69 91 10.

**Bayeux (14).** Hôtel des ventes, ce samedi, à 14 h 15: militaria: ordres de chevalerie, uniformes, coiffures, armes. 02 31 92 04 47.

**Rennes (35).** Hôtel des ventes, lundi 25, à 14 h: vins et champagnes. Plus de 1 000 bouteilles dont 250 grands crus. 02 99 31 58 00.

**Morlaix (29).** Hôtel des ventes, lundi 25, à 14 h: faïences, grès, tableaux, coiffes, costumes et objets bretons. 02 98 88 08 39.

**Cherbourg (50).** Hôtel des ventes, lundi 25, à 14 h 30: brocante, petit mobilier, objets d'art. 02 33 20 56 98.

**Angers (49).** Hôtel des ventes rue du Maine, mardi 26, à 14 h: exceptionnelle collection de manuscrits du sculpteur David, mobilier. 02 41 60 55 19.

**Loyat (56).** Au château, mardi 26 à 10 h et 14 h, mercredi 27 et jeudi 28 à 13 h 30: bijoux, orfèvrerie, objets d'art, mobilier, livres anciens, tableaux.

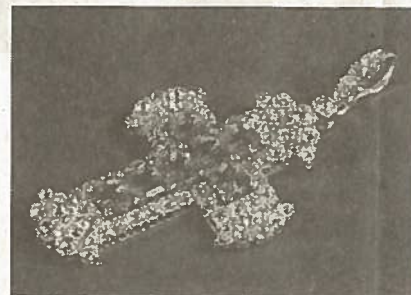
**Quimper (29).** Hôtel des ventes, rue de Pont-l'Abbé, mercredi 27, à 14 h 15: bijoux, argenterie, mobilier, tableaux, maquettes, jouets. 02 98 52 97 97.

www.interencheres.com

### Des ventes remarquées

À Angers, par Xavier de La Perraudière, le 13 juin: 72 100 € pour un alto signé par Giuseppe Marconcini à Ferrare en 1812: il multiplie par six son estimation haute; 32 670 € pour un violoncelle Paul Bailly fait à Mirecourt en 1867; 12 342 € pour un archet de violoncelle signé Victor Fétiq: de très bons coups de marteau et, finalement, pour les 95 lots provenant de la collection du musicien Kléber Dhainaut, un total de 235 000 € que n'aurait pas désavoué Vichy Enchères, le spécialiste

français des ventes d'instruments à cordes; 52 030 € pour un miroir de Line Vautrin réalisé en 1958; 145 200 € pour une croix en or jaune ornée de sept émeraudes rectangulaires: elle avait été modestement estimée entre 7 000 et 10 000 €; 25 410 € pour *Marins sur la plage*, tableau très coloré de Marcelle Ackein: un excellent achat pour cette peintre orientaliste oubliée du grand public, mais que de fervents collectionneurs ont déjà poussée jusqu'à 151 500 € chez Sotheby's.



145 200 € pour cette croix bardée d'émeraudes. Le meilleur coup de marteau d'une très belle vente angevine.

Retrouvez tous les marchés publics et privés parus sur les 12 départements du Grand Ouest sur: [centraledesmarchés.com](http://centraledesmarchés.com)

Pour faire paraître une annonce légale: **Medialex**, tél. 02 99 26 42 00 - Fax 0 820 308 009 (0,12€ la minute) e-mail: [annonces.legales@medialex.fr](mailto:annonces.legales@medialex.fr) - Internet: [www.medialex.fr](http://www.medialex.fr)

Tarif de référence stipulé dans Art.2 de l'arrêté ministériel du 21 décembre 2017, 4,16 € ht la ligne, ce qui correspond à 1,76 € ht le mm/col. Les annonceurs sont informés que, conformément au décret no 2012-1547 du 28 décembre 2012, les annonces légales portant sur les sociétés et fonds de commerce concernés et publiées dans les journaux d'annonces légales, sont obligatoirement mises en ligne dans une base de données numérique centrale, [www.actulegales.fr](http://www.actulegales.fr).

### Avis de marchés publics

Procédure adaptée  
Marchés inférieurs à 90 000 € HT

#### Commune de Montrevault-sur-Èvre

Extension du cimetière de Saint-Quentin-en-Mauges

#### PROCÉDURE ADAPTÉE

1. **Nom et adresse officiels de l'organisme acheteur:** Montrevault-sur-Èvre, mairie, 2, rue Arthur-Gibouin, BP 10024, 49117 Montrevault-sur-Èvre cedex. Téléphone 02 41 30 02 85. Télécopieur 02 41 30 03 99.

2. **Objet du marché:** extension du cimetière de Saint-Quentin-en-Mauges.

3. **Caractéristiques principales:** Forme du marché: ordinaire.

4. **Allotissement:** Prestations divisées en lots: oui.

5. **Variantes:** sans objet.

6. **Durée du marché ou délai d'exécution:** Délai d'exécution: 2 mois.

7. **Conditions relatives au marché:** Cautionnement et garanties exigés: retenue de garantie (taux 5,00 %).

8. **Modalités essentielles de financement et de paiement:** financements sur fonds propres. Paiement par mandat administratif.

9. **Forme juridique que devra revêtir le groupement d'opérateurs économiques attributaire du marché:** pas de forme imposée.

10. **Unité monétaire utilisée:** euro.

11. **Les candidatures et les offres seront entièrement rédigées en langue française** ainsi que les documents de présentation associés.

12. **Justifications à produire par le candidat:** se référer au règlement de la consultation.

13. **Critères d'attribution:** 1. valeur technique (pondération: 60 %), 2. prix (pondération: 40 %).

14. **Date et heure limites de réception des offres:** le 19 juillet 2018 à 12 h 00.

15. **Délai minimum de validité des offres:** 120 jours à compter de la date limite de réception des offres.

16. **Autres renseignements:** Numéro de référence attribué au marché par le pouvoir adjudicateur: 18S0034.

17. **Conditions et mode de paiement pour obtenir les documents contractuels additionnels:** téléchargement sur le profil d'acheteur.

18. **Date d'envoi du présent avis à la publication:** 21 juin 2018.

### Marchés publics

Procédure adaptée

Commune de Tuffalun

### Avis administratifs

angers loire métropole  
communauté urbaine

Modification n° 1 du Plan local d'urbanisme intercommunal (PLUI)

#### APPROBATION PARTIELLE

Par délibération du 11 juin 2018, le conseil de communauté a approuvé partiellement la modification n° 1 du Plan local d'urbanisme intercommunal de la communauté urbaine Angers Loire Métropole portant sur le point suivant:

Cette modification porte sur les points suivants:

Évolutions territoriales concernant:

- la rectification d'erreurs matérielles, - des modifications de hauteurs, - la modification des dispositions graphiques,

- la création, la réduction ou suppression d'emplacements réservés, - des évolutions de zonage permettant notamment l'accueil des gens du voyage,

- des changements de destination. Évolutions réglementaires concernant:

- la rédaction des dispositions relatives au stationnement,

- les règles de hauteur, - les règles sur les opérations d'ensemble,

- les changements de destination en secteur Ah,

- des évolutions et ajustements de rédaction (précisions de lexique,...), - ajout d'un indice N en zone UA.

L'harmonisation des règles relatives à la construction d'annexes en zone A et N, ce point soulevant des interrogations juridiques au vue de la nature même des zones naturelles et agricoles, nécessite une expertise approfondie et n'est pas approuvé en l'état.

La délibération est mise à disposition du public au siège d'Angers Loire Métropole (83, rue du Mail à Angers, Direction aménagement et développement des territoires, 3<sup>e</sup> étage) et dans les mairies d'Angers, Avrillé, Beaucouzé, Béhuard, Bouchemaine, Briollay, Cantenay-Épinard, Écouflant, Écuillé, Feneu, La Pléssis-Grammoire, Les Ponts-de-Cé, Longuenée-en-Anjou (commune déléguée du Plessis-Macé), Montreuil-Juigné, Murs-Érigné, Saint-Barthélemy-d'Anjou, Saint-Clément-de-la-Place, Sainte-Gemmes-sur-Loire, Saint-Jean-de-Linières, Saint-Lambert-la-Potherie, Saint-Léger-des-Bois, Saint-Martin-du-Fouilloux, Sarrigné, Savennières, Soucelles, Soullaines-sur-Aubance, Soullaire-et-Bourg, Trélazé, Verrières-en-Anjou (commune déléguée de Saint-Sylvain-d'Anjou), Villevêque et dans les locaux de la préfecture de Maine-et-Loire, aux heures habituelles d'ouverture des bureaux.

Pour le Président, Le Vice-président délégué, Daniel DIMICOLI.

SCP AVOCATS CONSEILS RÉUNIS  
Me Antoine LABORET  
2, boulevard Bessonneau, CS 80215  
49102 ANGERS cedex 02

SCI VALOISE  
Société civile  
Au capital de 1 524,49 euros  
Siège social: 18, rue du Bocage  
49112 PELLOUAILLES-LES-VIGNES  
RCS Angers 380 952 897.

GÉRANCE  
L'assemblée générale mixte en date du 18 juin 2018 a, à compter du même jour: - constaté le décès de M. Jean Aufrère, demeurant à Pellouailles-les-Vignes (49112), 18, rue du Bocage, géral, intervenu le 17 août 2017, - nommé Mme Valérie Javelot, demeurant 1, rue des Acacias, Loire-Authion, commune déléguée Baune (49140), gérante.

Pour avis  
La Gérance.

CROSS AND COUNTRY  
SARL en liquidation  
Au capital de 1 000 euros  
Siège social: La Grande Basnadière  
49330 CHERRÉ  
Siège de liquidation:  
140, rue de Verdun  
92800 PUTEAUX  
752 707 861 RCS Angers

### AVIS DE CLÔTURE DE LIQUIDATION

L'AG du 2 janvier 2018 a approuvé le compte définitif de liquidation, déchargé Mme Marie-Aleth Le Mesle de son mandat de liquidateur, donné à cette dernière quitus de sa gestion et constaté la clôture de la liquidation à compter du jour de ladite assemblée. Les comptes de liquidation seront déposés en annexe au Registre du commerce et des sociétés d'Angers.

Pour avis.

### Régime matrimonial

Selart NOT@CONSEIL  
Manuel SIMONET-Christelle BARILLÉ  
Notaires  
1, route de Champigné  
49330 CHÂTEAUNEUF-SUR-SARTHE

### CHANGEMENT DE RÉGIME MATRIMONIAL

Suivant acte reçu par Me Manuel Simonet, notaire associé de la société d'exercice libéral à responsabilité limitée "Not@Conseil", titulaire d'un office notarial dont le siège social est à Château-neuf-sur-Sarthe (Maine-et-Loire), 1, route de Champigné, le 14 mai 2018, a été reçu le changement de régime matrimonial portant adoption de la communauté universelle avec clause attributive de communauté par M. Michel Charrier de Beaumorel, retraité, et Mme Geneviève Marie Donatienne Legendrand, retraitée, son épouse, demeurant à Morannes-sur-Sarthe-Daunray (49840), 12, rue de